

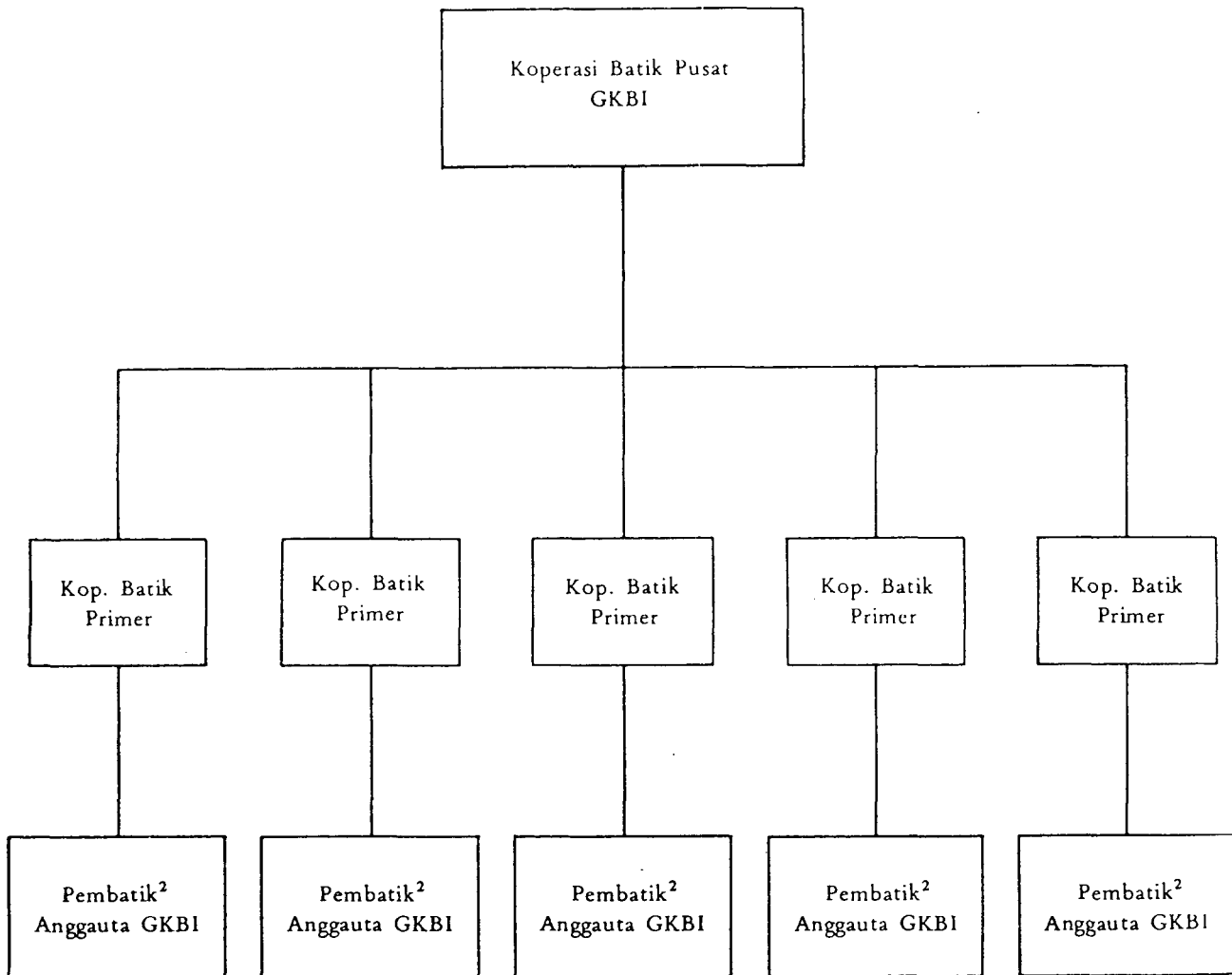
Koperasi-koperasi Batik Primer Anggauta GKBI adalah sebagai berikut:

No.	Nama Koperasi Batik Primer	Singkatan	Dari daerah
1.	Batik Timur Asli Republik Indonesia	BATARI	Surakarta.
2.	Persatuan Perusahaan Batik Indonesia	PPBI	Yogyakarta.
3.	Mitra Batik	MITRA BATIK	Tasikmalaya.
4.	Rukun Batik.	RUKUN BATIK	Ciamis.
5.	Budi Tresna.	BUDI TRESNA	Cirebon.
6.	Koperasi Batik Pekajangan.	--	Pekajangan, Pekalongan.
7.	Koperasi Perusahaan Batik Setono	KPBS	Setono, Pekalongan.
8.	Bakti.	BAKTI	Ponorogo.
9.	Koperasi Pembatik Bersama Jakarta.	KPBD	Jakarta.
10.	Koperasi Batik Wonopringga	KBW	Wonopringga, Pekalongan.
11.	Persatuan Pembatikan Indonesia Pekalongan	PIPI	Pekalongan.
12.	Koperasi Batik Tulungagung.	BTA	Tulungagung.
13.	Koperasi Batik Indonesia.	KOBAIN	Kudus, Jawa Tengah.
14.	Sakti.	SAKTI	Kebumen.
15.	Persatuan Perusahaan Batik Indonesia.	PERBAIN	Purwokerto.
16.	G r e s i k	GERSIK	Gresik, Surabaya.
17.	Gabungan Perusahaan Batik Indonesia.	GAPERBI	Tegal.
18.	Koperasi Pembatikan Indonesia.	KOPINDO	Wiradesa, Pekalongan.
19.	Koperasi Pengusaha Batik Indonesia Sidoarjo	KPBIS	Sidoarjo.
20.	Koperasi Pembatikan Buwaran:	KPB	Buwaran, Pekalongan.
21.	Perusahaan Batik Indonesia Kedu.	PERBAIK	Purworejo.
22.	Persaudaraan	PER- SAUDARAAN	Comal.
23.	Persatuan Batik Tembayat	PBT	Tembayat, Klaten.
24.	Sukawati	SUKOWATI	Bekonang, Surakarta.
25.	Baka	BAKA	Klaten.
26.	Pamong Pengusaha Batik Surakarta	PPBS	Sala (Surakarta).
27.	Koperasi Pembatikan Nasional	KPN	Surakarta.
28.	Persatuan Masyarakat Batik	PEMBATIK	Ponorogo.
29.	Perusahaan Batik Daerah Indramayu	PERUBADI	Indramayu.
30.	Browijoyo	BROWIJOYO	Mojokerto.
31.	Persatuan Batik Boyolali	PBB	Boyolali, Sala.
32.	Batik Indonesia Matesih Asli	BIMA	Matesih, Surakarta.
33.	Mataram	MATARAM	Yogyakarta.
34.	Sidoluhur	SIDOLUHUR	Gemolong, Sala.
35.	Fajar Putra	FAJAR PUTRA	Padang, Sumatera.
36.	Senopati	SENOPATI	Yogyakarta.
37.	Tamtama	TAMTAMA	Yogyakarta.
38.	Karang Tunggal	KARANG TUNGGAL	Yogyakarta.
39.	Warga Batik	WARGA BATIK	Garut.
40.	Bawono	BAWONO	Wonogiri.

Organisasi Koperasi Batik Indonesia.

Organisasi Koperasi Batik Indonesia, bila digambarkan adalah sebagai berikut:

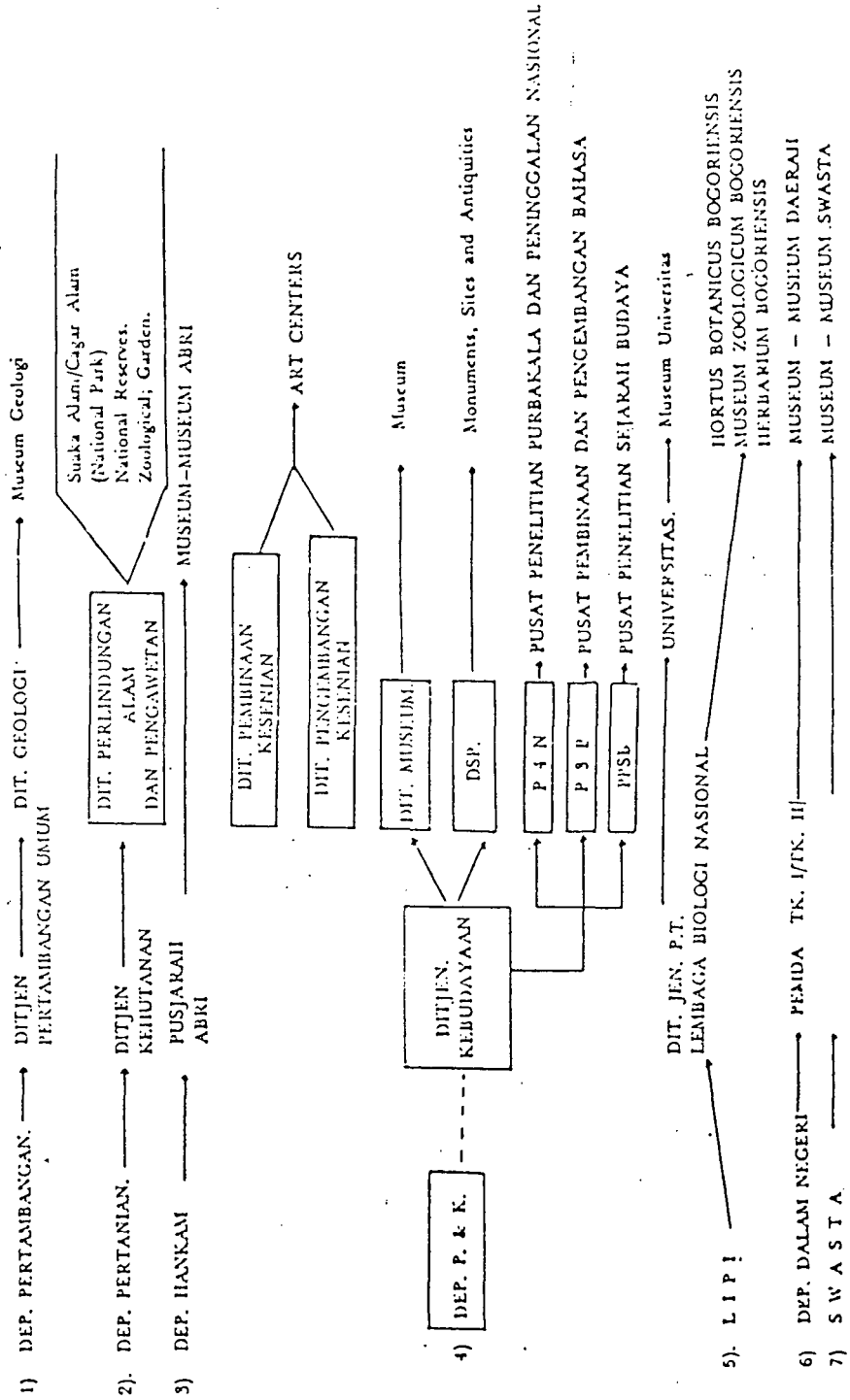
Gambar 103.



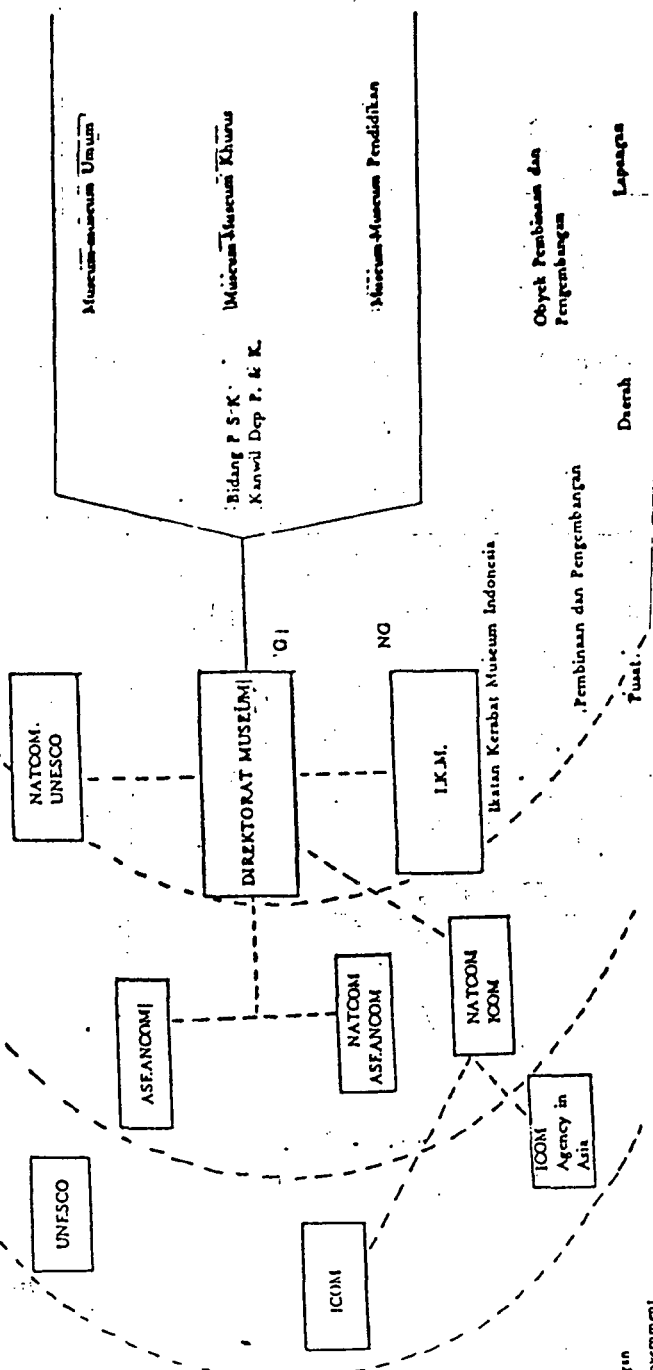
Pembatik-pembatik dari suatu daerah pembatik tertentu bergabung dan membentuk satu Koperasi Batik Primer. Koperasi Batik Primer bergabung menjadi satu Koperasi Induk, disebut Gabungan Koperasi Batik Indonesia, atau Koperasi Pusat GKBI.

Semula setiap satu daerah pembatikan hanya terdapat satu Koperasi Batik Primer, belakangan satu daerah pembatikan atau satu kota terdapat beberapa Koperasi Batik Primer, sehingga jumlah Koperasi Batik Primer anggauta GKBI menjadi 40. Koperasi Batik Pusat GKBI mempunyai Kantor Cabang di Cirebon, Semarang dan Surabaya.

MULTI ADMINISTRASI PERMUSEUMAN



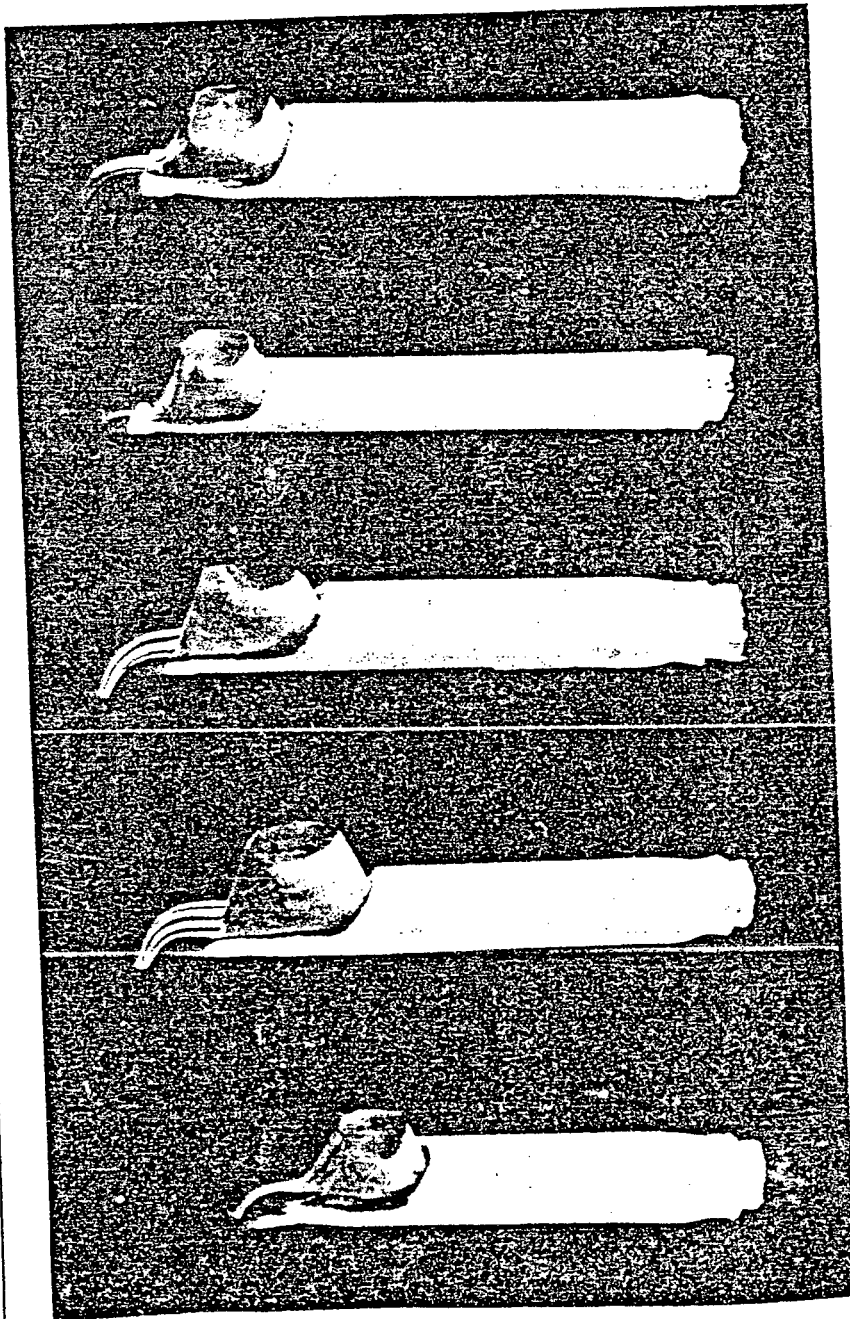
Sitim dan jaringan
terolasi pemusuman
kecua m.c.c.o.



Kerjasama
 C. = Government
 N.G. = Non Government

International / Regional / Sub. Regional

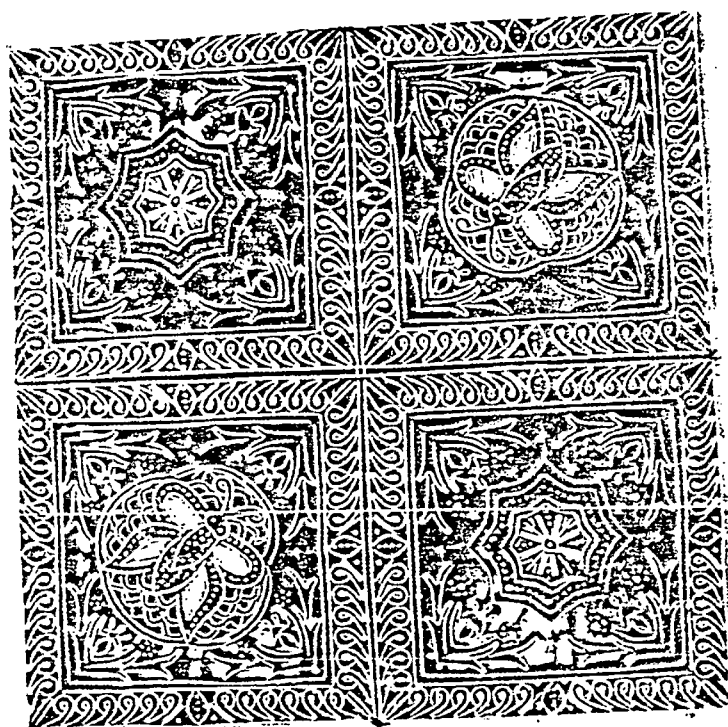
Pembinaan dan Pengembangan Pusat Daerah Lapangan



Canthing (5 bh.), No. Inv. : 0260/E.

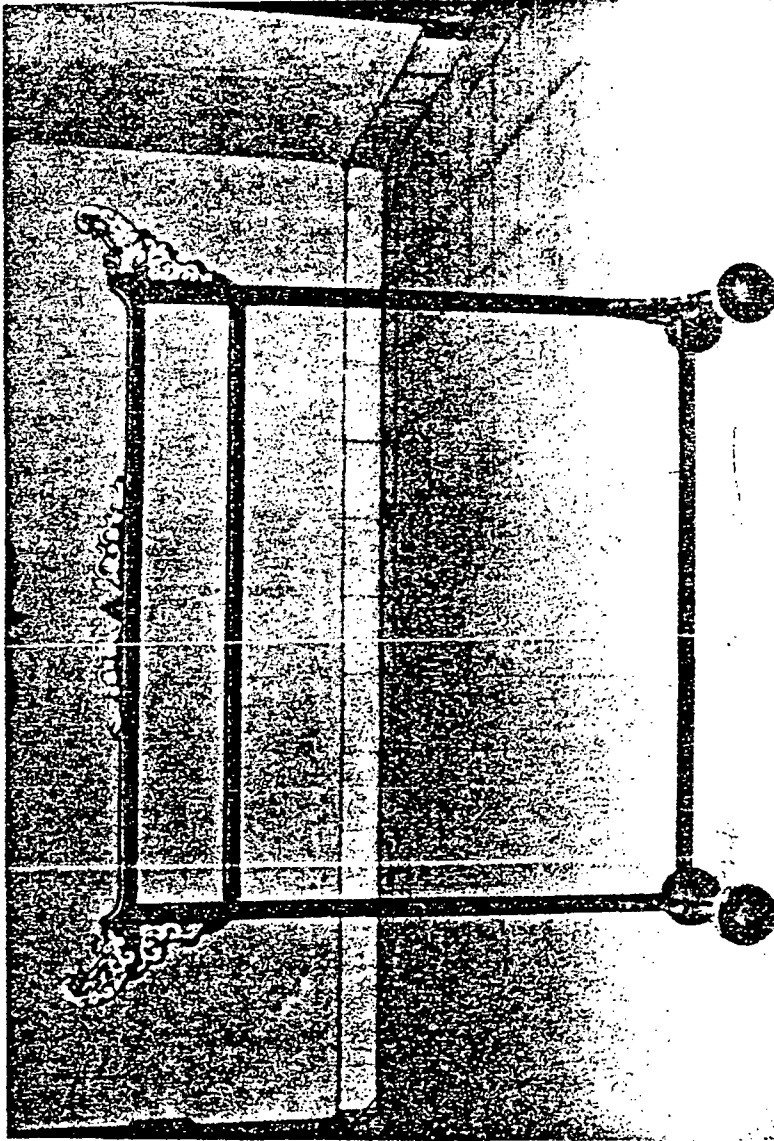


Cap Batik Pinggiran Bengkok 0242/E.

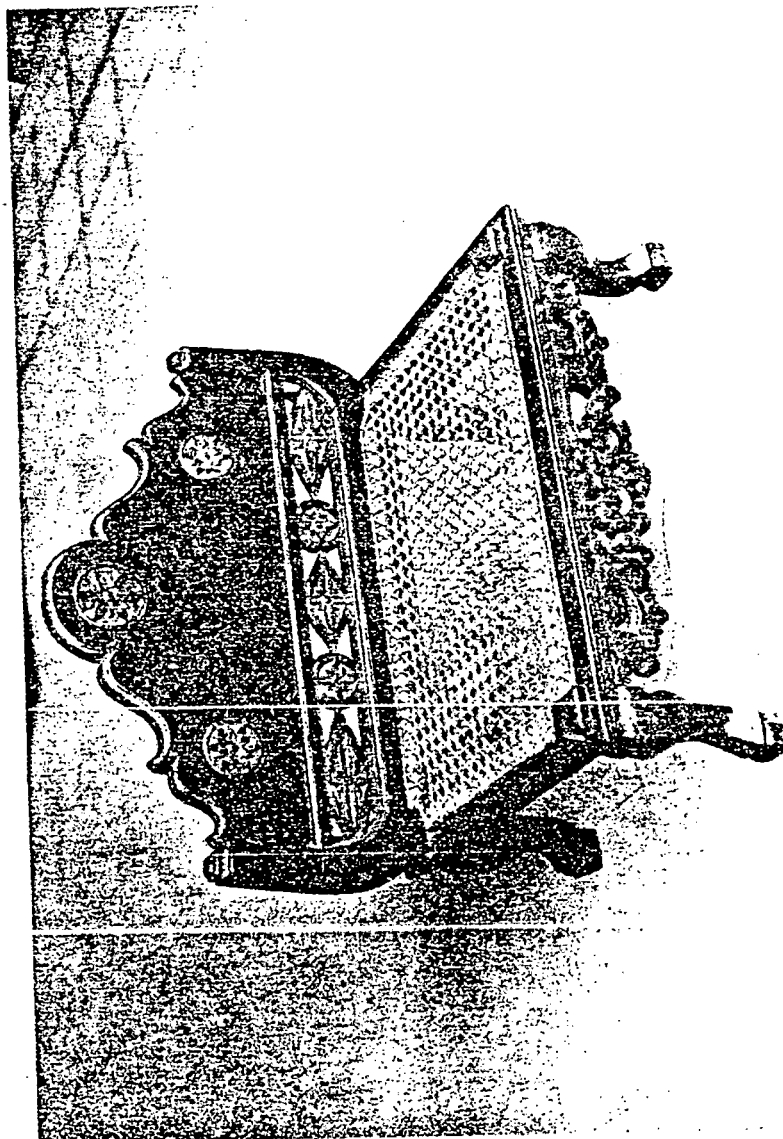


Cap Batik Ceplok 0252/E.





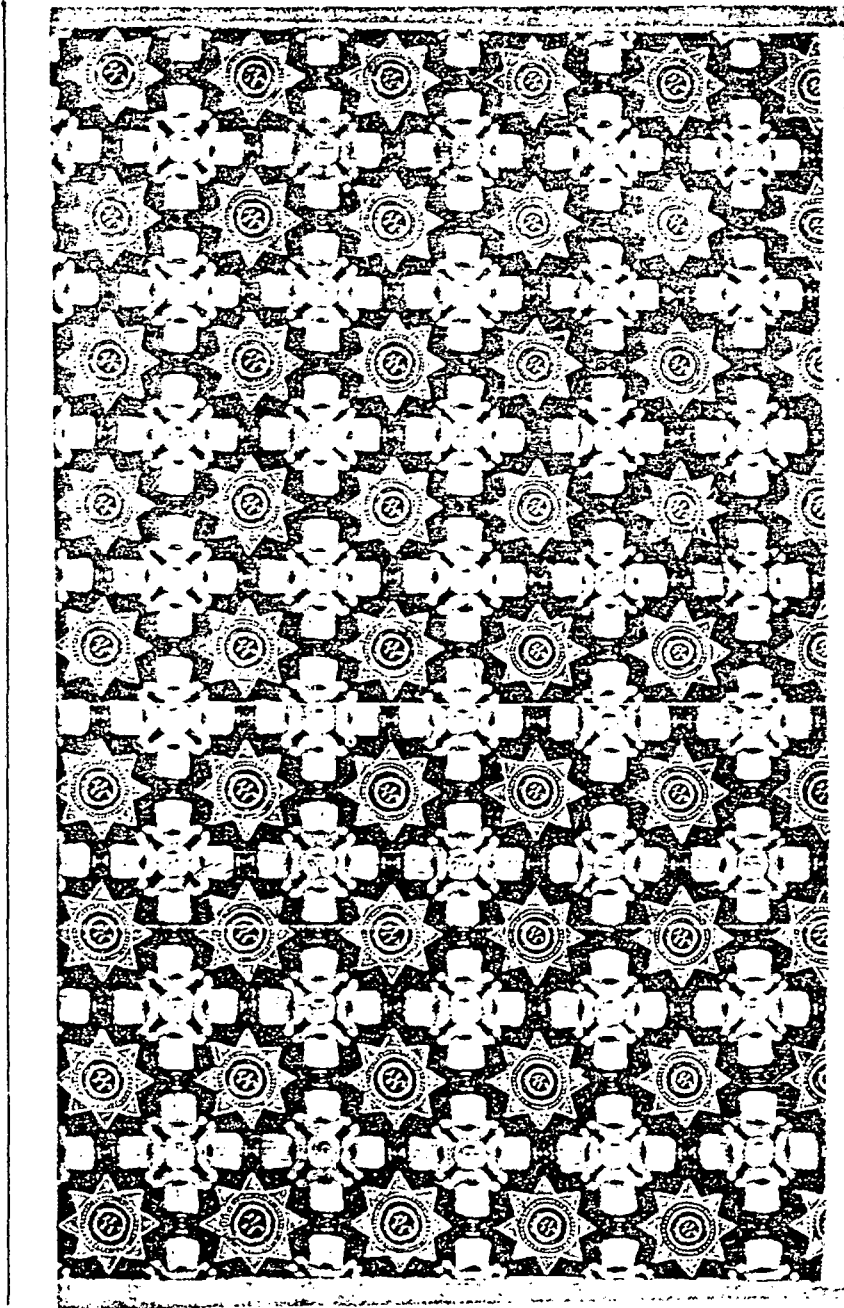
Gawangan Ukir Beroda . 0269/E.



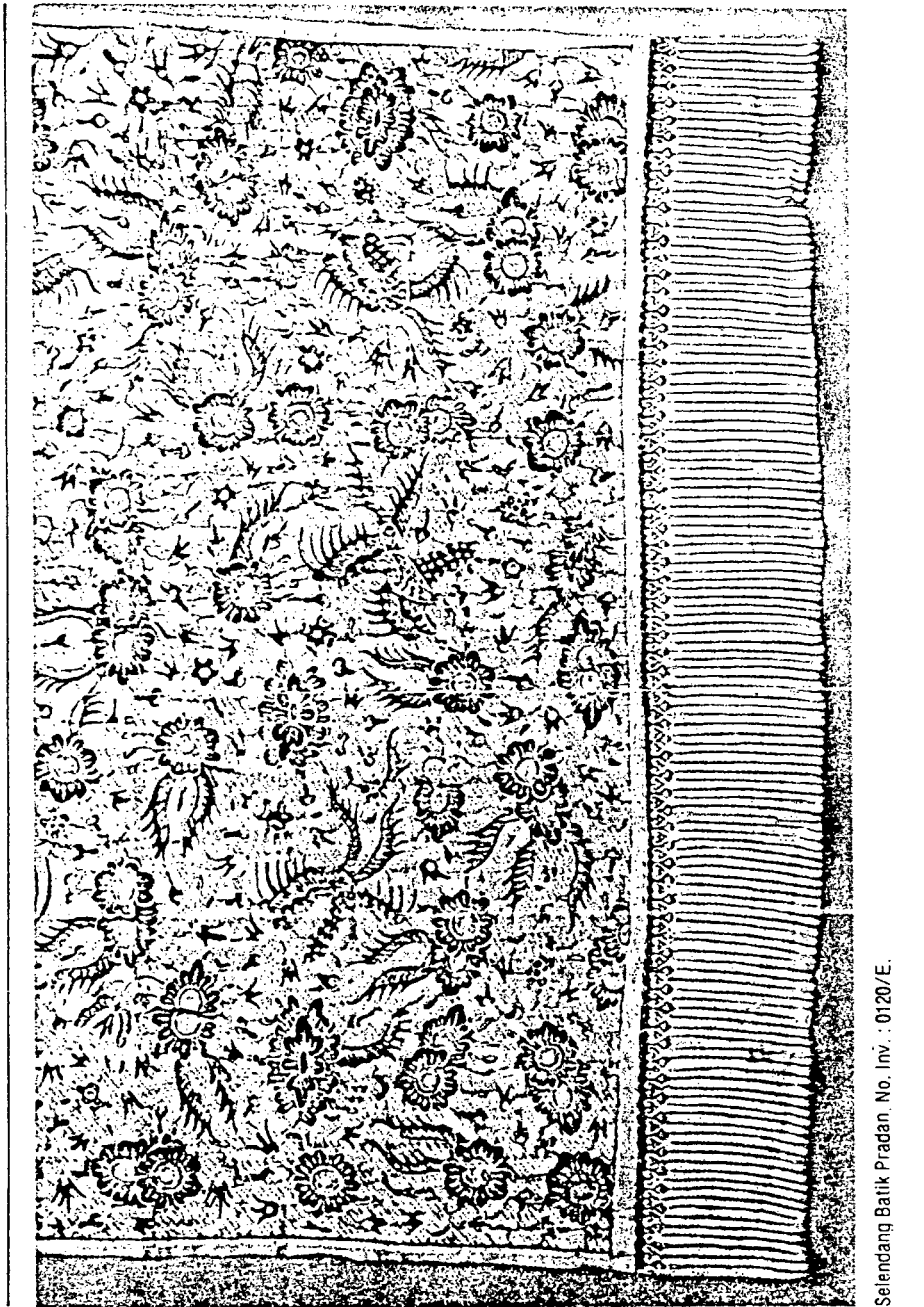
Ditgkik Bersandar 0270/E.



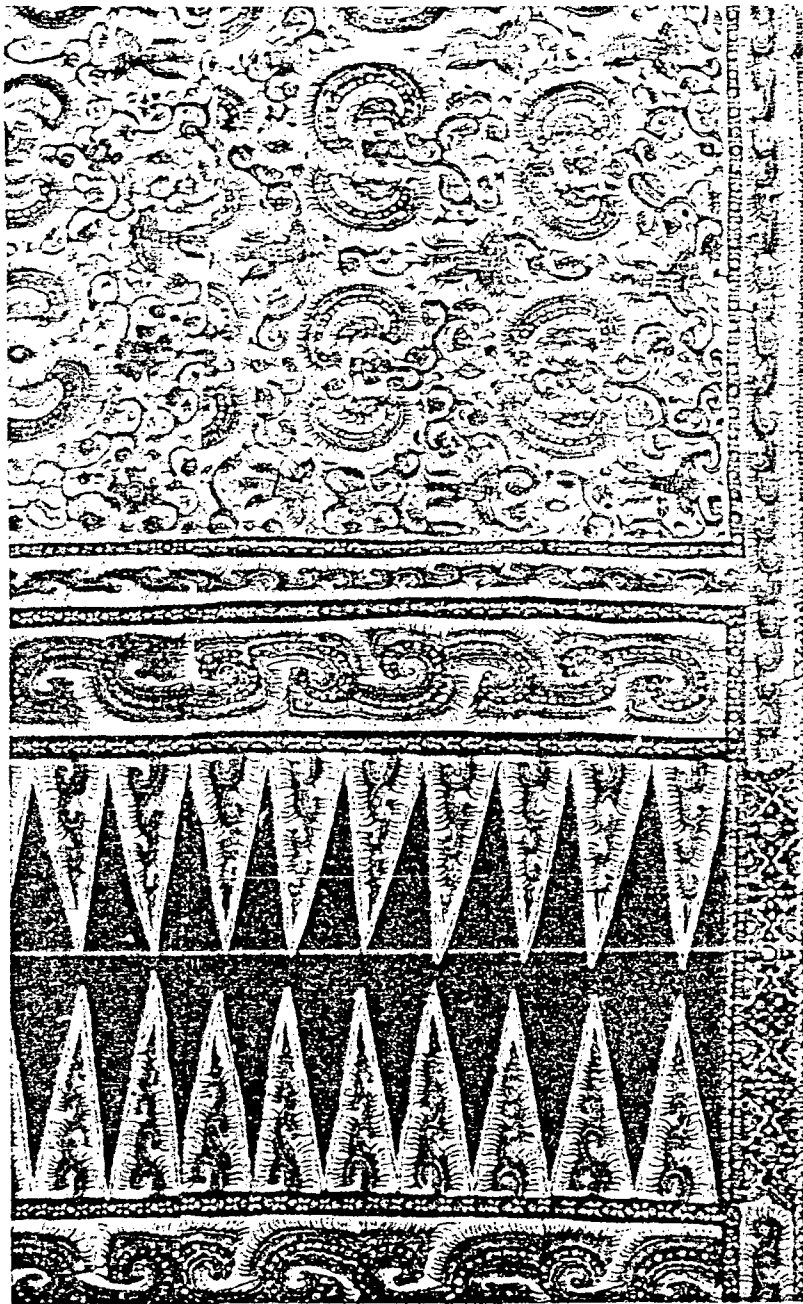
Kain Batik Parang Gurda (Koleksi Baru).



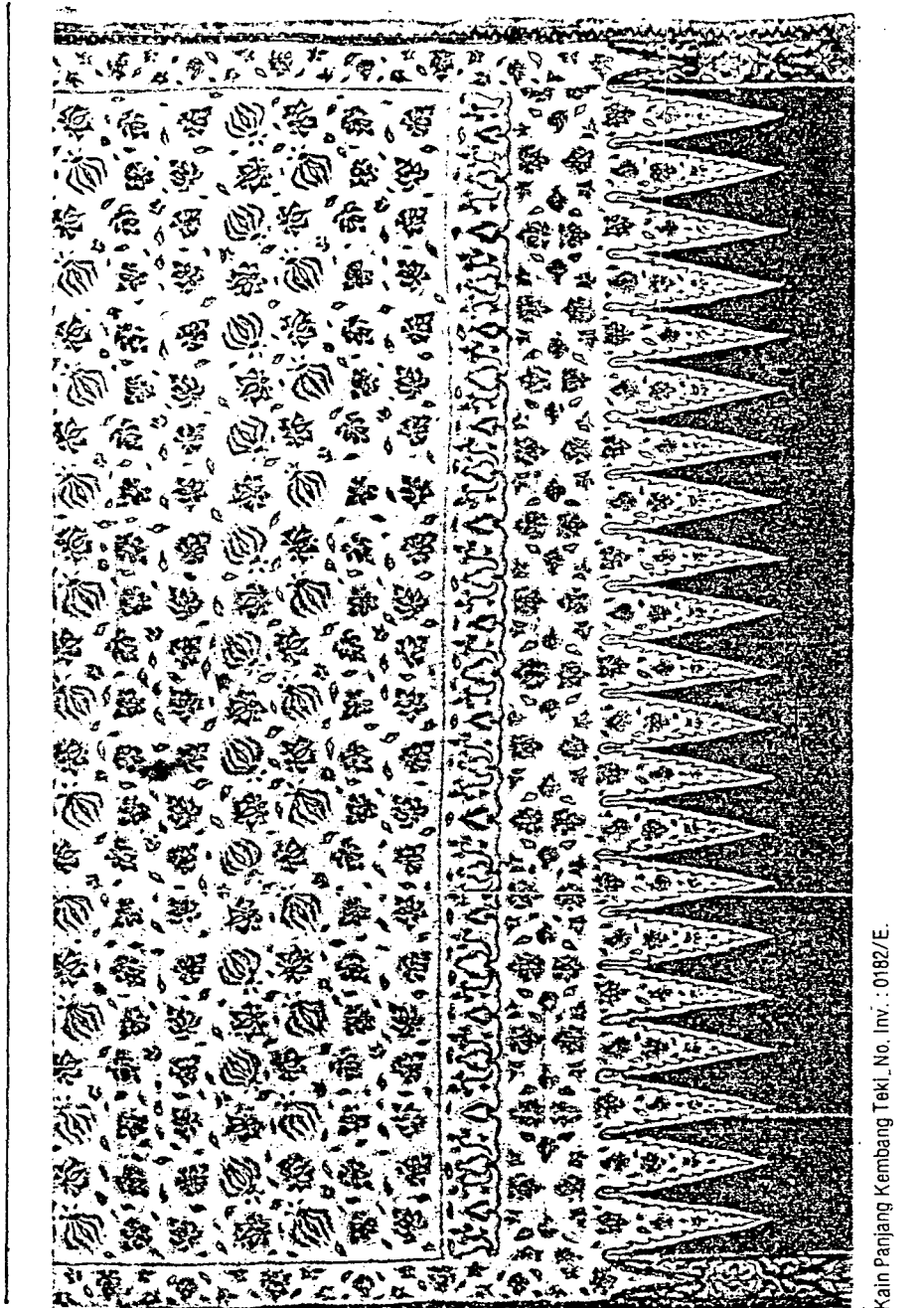
Kain Batik Bintang Latar ireng No. Inv. : 0112/E.



Selendang Batik Pradan. No. Inv. : 0120/E.



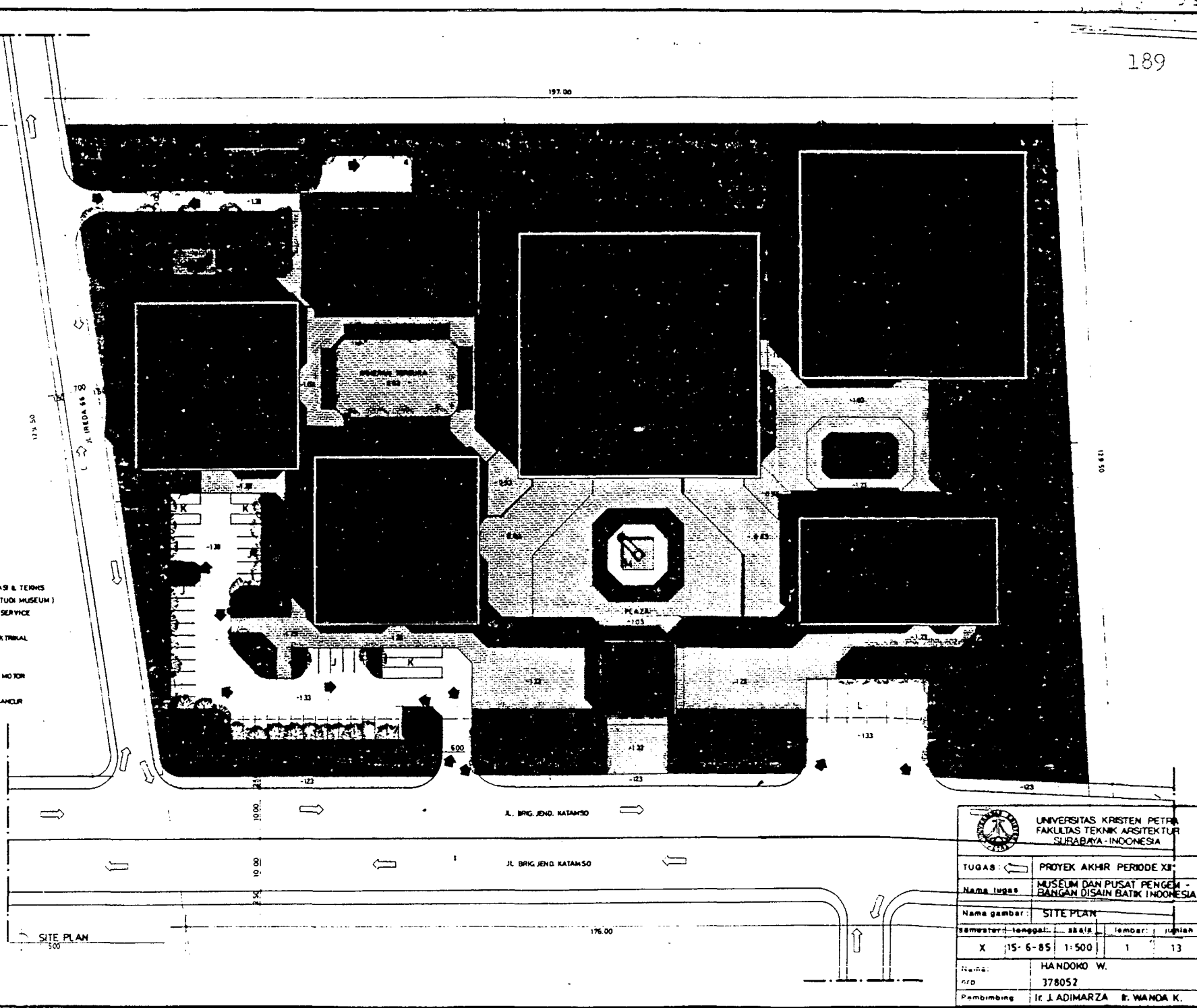
Kain Sarung Semen Congokan 0086/E.




Kain Panjang Kembang Teki, No. Inv. : 0182/E.

NOTASI

- A UNIT UMUM 2
- B UNIT UMUM 1
- C SERBA GUNA
- D UNIT ADMINISTRASI & TERKUN
- E UNIT TERKUN (STUDI MUSEUM)
- F UNIT TERKUN & SERVICE
- G HALL UTAMA
- H MEKANIKAL, ELEKTRIKAL
- I POS JAGA
- J PARKIR MOBIL
- K PARKIR SEPEDA MOTOR
- L PARKIR BIS
- M KOLAM & AIR MANCUR

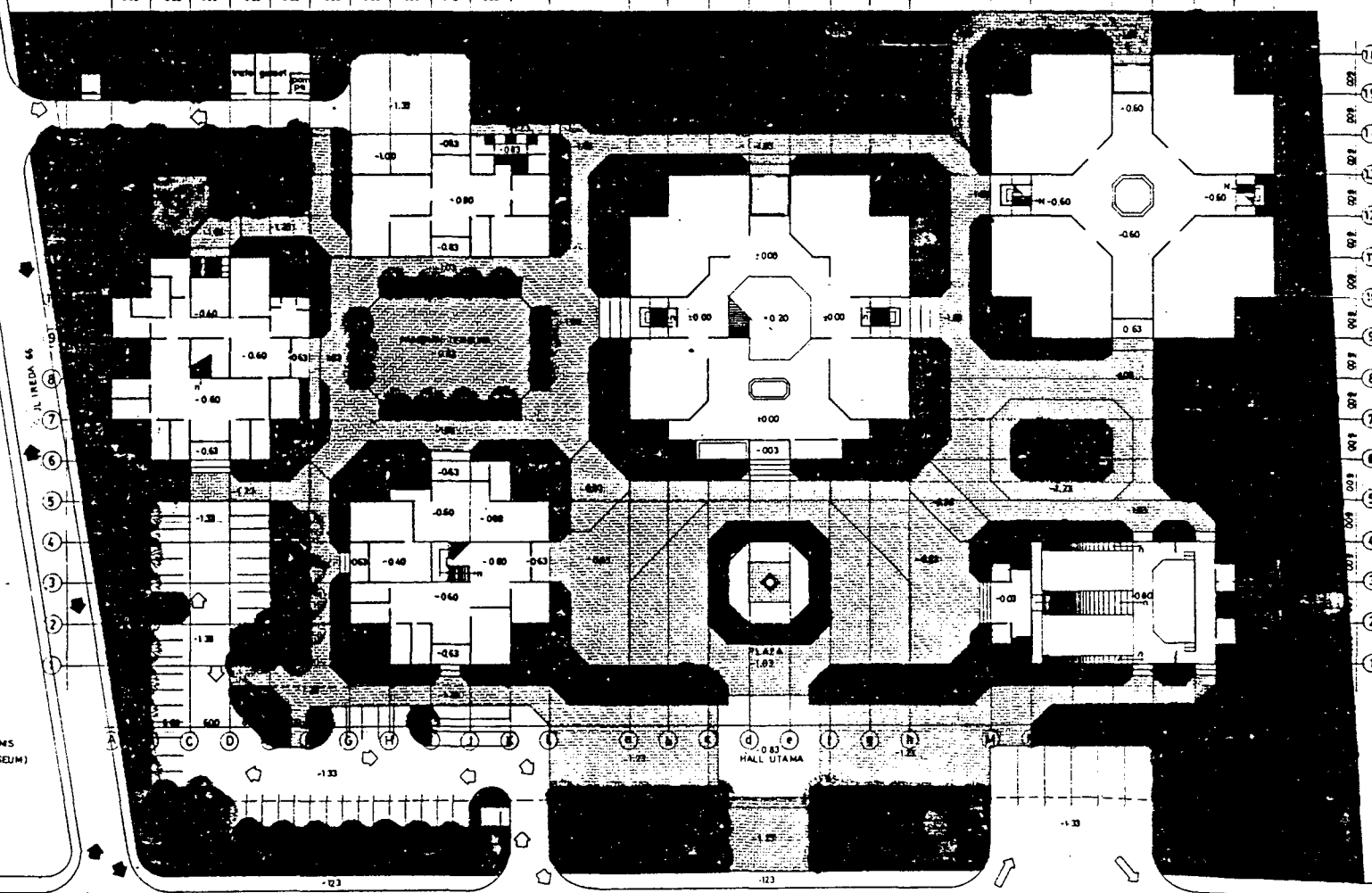


SITE PLAN


 UNIVERSITAS KRISTEN PETRA FAKULTAS TEKNIK ARSITEKTUR SURABAYA - INDONESIA	
TUGAS :	PROYEK AKHIR PERIODE XI
Nama tugas :	MUSEUM DAN PUSAT PENGEN - BANGUN DISAIN BATK INDONESIA
Nama gambar :	SITE PLAN
Semester :	X
Tanggal :	15-6-85
Skala :	1:500
Lembar :	1
Jumlah :	13
Nama :	HANDOKO W.
NRP :	378052
Pembimbing :	Ir. J. ADIMARZA & WANDA K.

A B C D E F G H I J K L a b c d e f g h M N O P R S T U

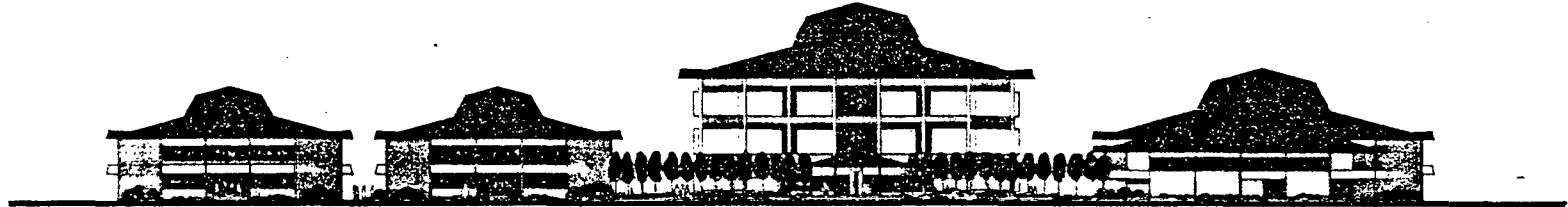
- NOTASI
- A DENAH UNIT UMUM 2
 - B DENAH UNIT UMUM 1
 - C DENAH R SERBA GUNA
 - D DENAH UNIT ADMINISTRASI & TEKNIK
 - E DENAH UNIT TEKNIS (STUDI MUSEUM)
 - F DENAH UNIT TEKNIS & SERVICE



LAY OUT PLAN
SKALA 1:500

 UNIVERSITAS KRISTEN PETRA FAKULTAS TEKNIK ARSITEKTUR SURABAYA - INDONESIA			
TUGAS	PROYEK AKHIR PERIODE XII		
Nama tugas			
Nama gambar	LAY OUT PLAN		
Semester / tanggal	skala	lembar	jumlah
X / 15-6-85	1:500	2	13
Nama	HANDOKO W.		
nip	378052		
Pembimbing	Ir. JADIMARZA & WANDA K.		

Handwritten notes and signatures in the top right corner.




TAMPAK BARAT
SKALA 1:500

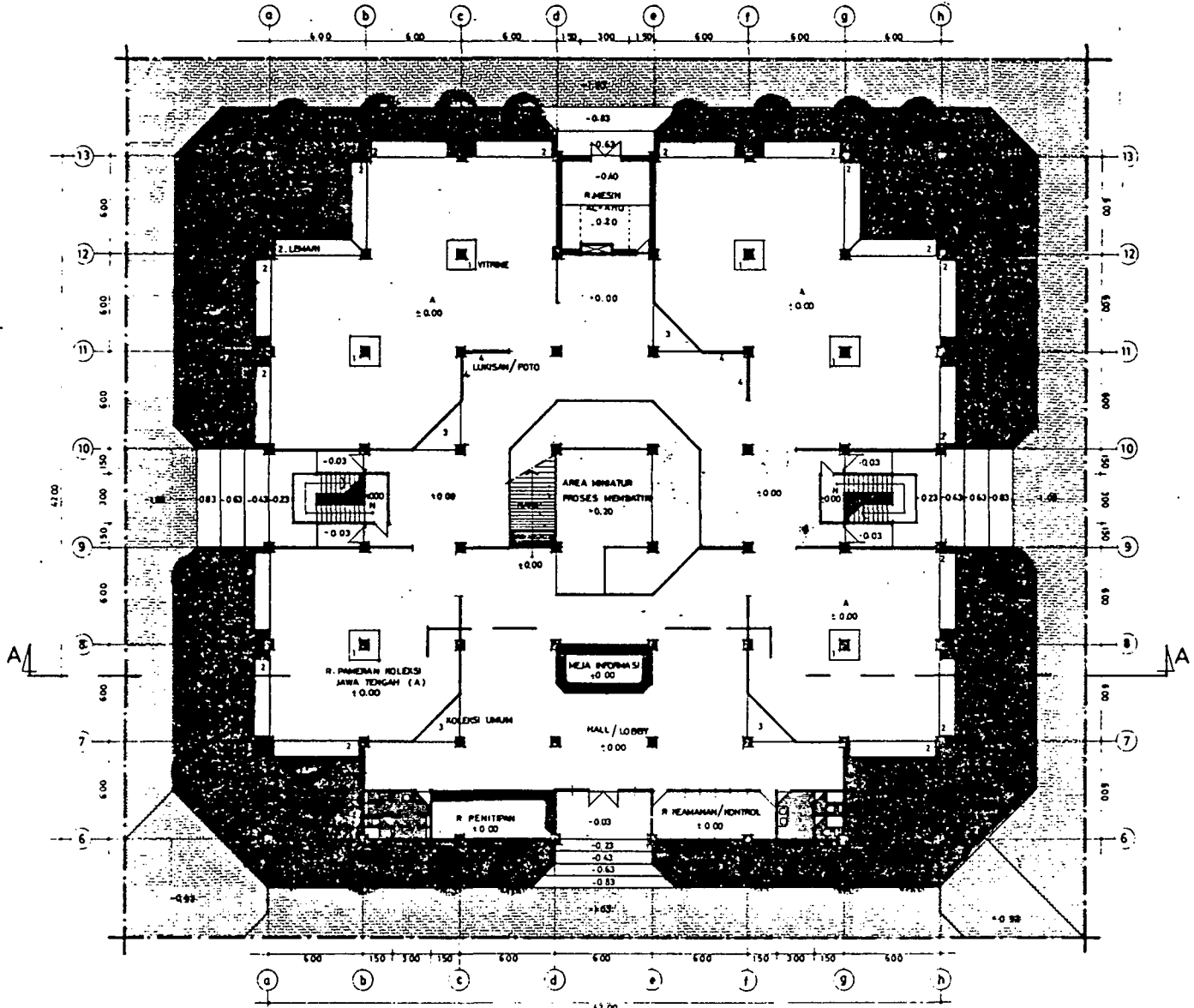


TAMPAK TIMUR
SKALA 1:500




TAMPAK UTARA
SKALA 1:500

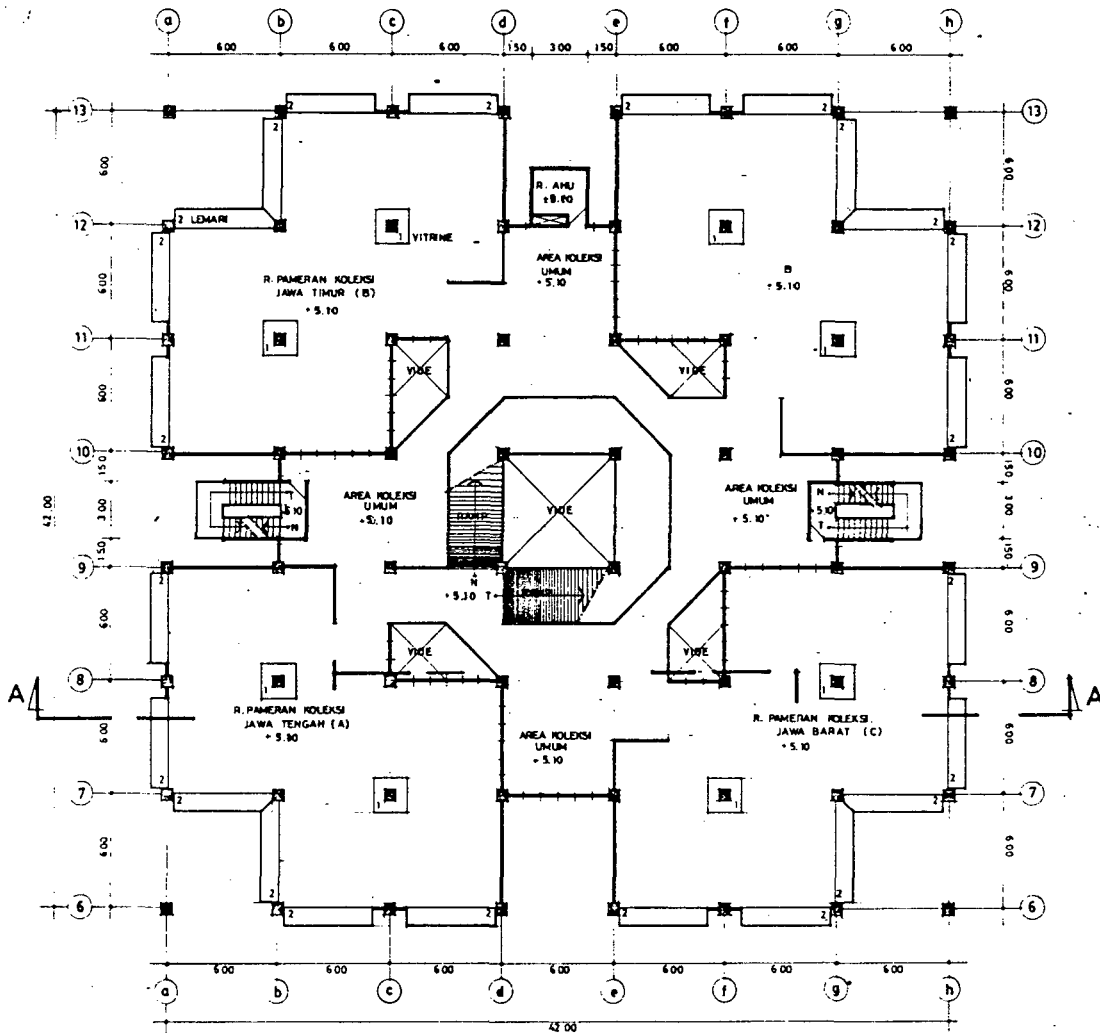
 UNIVERSITAS KRISTEN PETRA FAKULTAS TEKNIK ARSITEKTUR SURABAYA - INDONESIA				
TUGAS	PROYEK AKHIR PERIODE XII			
Nama tugas				
Nama gambar	TAMPAK			
semester	tanggal	skala	lembar	jumlah
X	15-6-85	1:500	3	13
Nama	HANDOKO W.			
nrd	378052			
Pembimbing	Ir. J. ADMARZA	Ir. WANDA K.		




DENAH LANTAI 1 UNIT A
SKALA 1:200

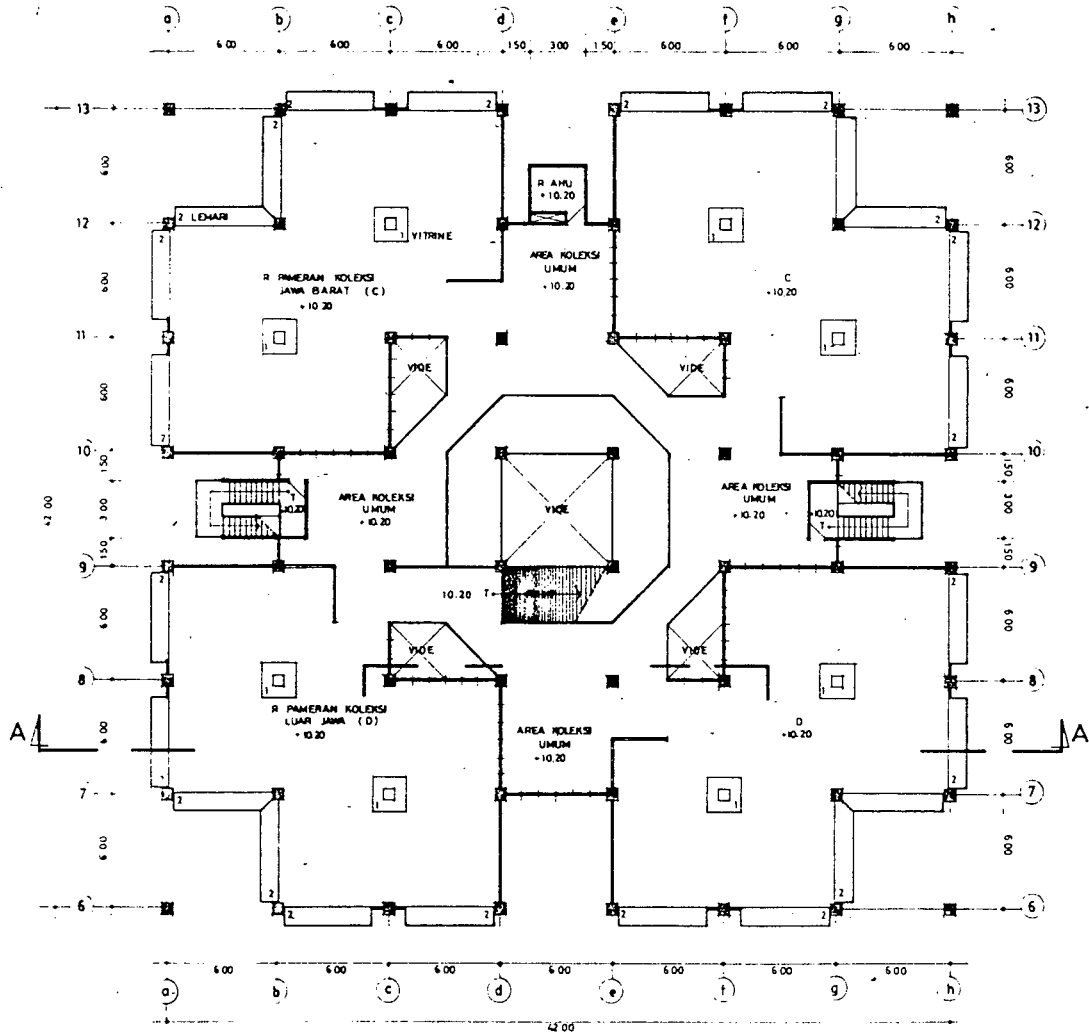


 UNIVERSITAS KRISTEN PETRA FAKULTAS TEKNIK ARSITEKTUR SURABAYA - INDONESIA				
TUGAS :	PROYEK AKHIR PERIODE XI			
Nama tugas :				
Nama gambar :	DENAH L1 UNIT A			
semester :	tanggal :	skala :	lembar :	jumlah :
X	15-6-85	1:200	4	13
Nama nro :	HANDOKO W. 378052			
Pemimbing :	Ir. J. ADIMARZA Ir. WANDA K.			




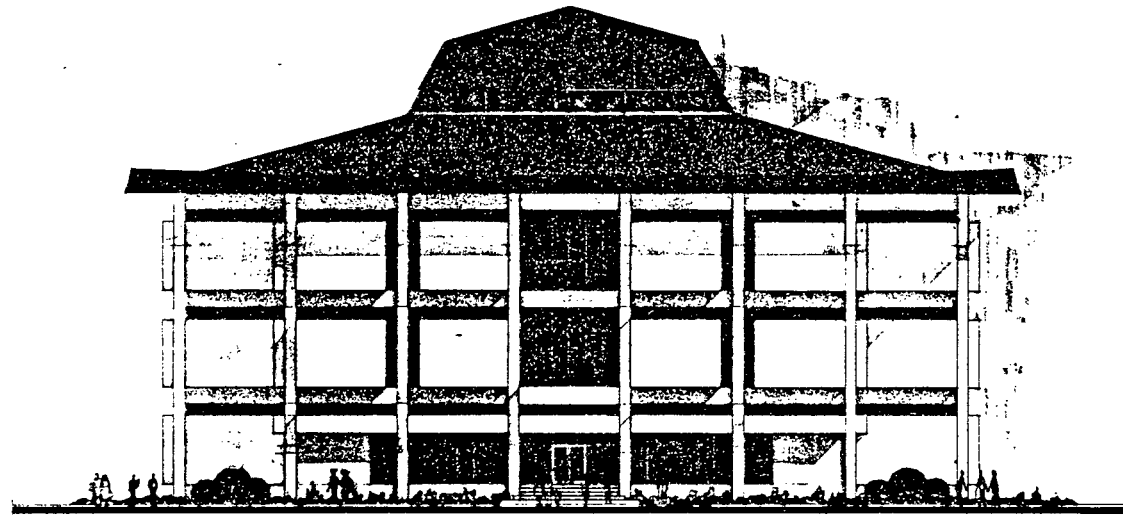
DENAH LANTAI 2 UNIT A
SKALA 1:200

 UNIVERSITAS KRISTEN PETRA FAKULTAS TEKNIK ARSITEKTUR SURABAYA - INDONESIA				
TUGAS:	PROYEK AKHIR PERIODE XII			
Nama tugas:				
Nama gambar:	DENAH LT. 2 UNIT A			
semester:	tanggal:	skala:	lembar:	jumlah:
X	15-6-85	1:200	5	13
Nama:	HANDOKO W			
nrp:	378052			
Pembimbing:	Ir J ADIMARZA	Ir WANDA K		

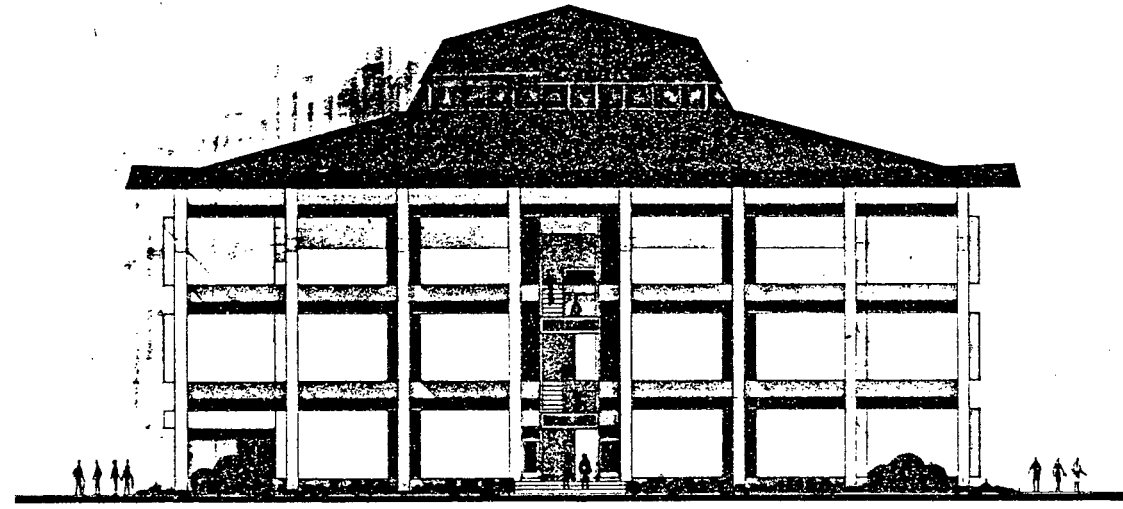


DENAH LANTAI 3 UNIT A
SKALA 1:200


 UNIVERSITAS KRISTEN PETRA FAKULTAS TEKNIK ARSITEKTUR SURABAYA - INDONESIA				
TUGAS:	PROYEK AKHIR PERODE XII			
Nama tugas				
Nama gambar:	DENAH LT 3 UNIT A			
semester:	tanggal:	skala:	lembar:	jumlah:
X	15-6-85	1:200	6	13
Nama:	HANDOKO W			
nro	378052			
Pembimbing	Ir. J. ADIMARZA	Ir. WANDA K.		

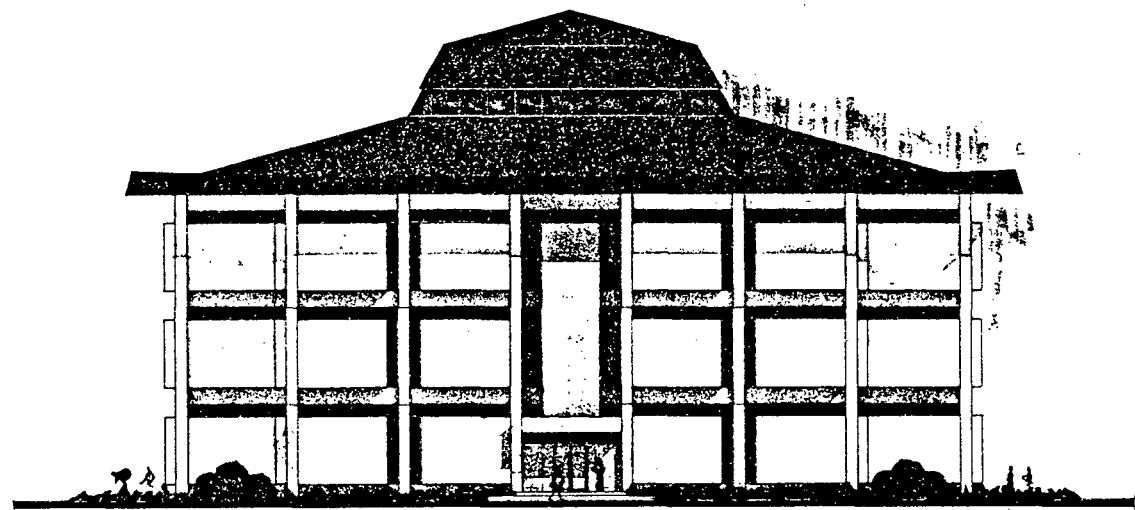


TAMPAK BARAT
 SKALA 1:200

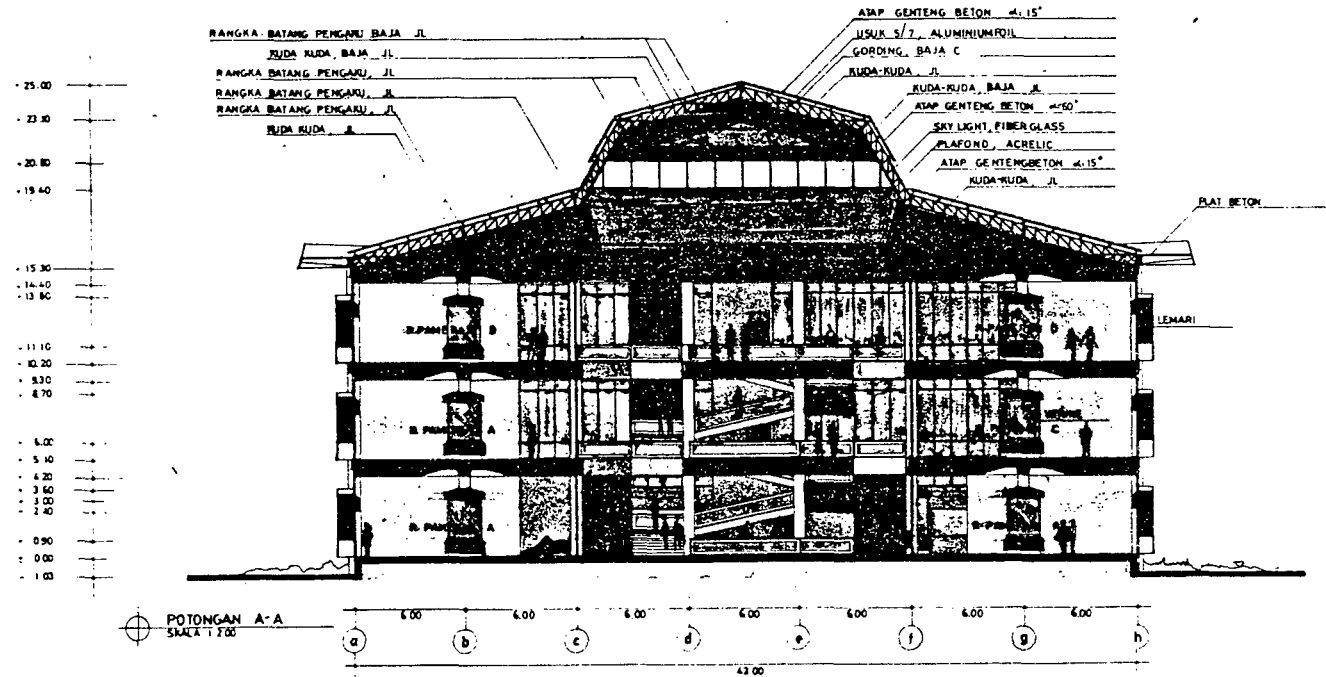



TAMPAK SELATAN
 SKALA 1:200

 UNIVERSITAS KRISTEN PETRA FAKULTAS TEKNIK ARSITEKTUR SURABAYA - INDONESIA				
TUGAS:	PROYEK AKHIR PERIODE XII			
Nama tugas				
Nama gambar:	TAMPAK			
semester:	tanggal:	skala:	lembar:	jumlah:
X	15-6-85	1:200	7	13
Nama nrp	HANDOKO W. 378052			
Pembimbing	Ir. J. ADIMARZA Ir. WANDA K.			



TAMPAK TIMUR
SKALA 1/200



 UNIVERSITAS KRISTEN PETRA FAKULTAS TEKNIK ARSITEKTUR SURABAYA - INDONESIA				
TUGAS:	PROYEK AKHIR PERIODE XII			
Nama tugas:				
Nama gambar:	TAMPAK POTONGAN			
Semester:	tanggal:	skala:	lembar:	jumlah:
X	15-6-85	1:200	8	13
Nama nrip:	HANDOKO W. 378052			
Pembimbing:	Ir. J. ADMARZA Ir. WANDA K.			