

3. DATA LAPANGAN

Data lapangan yang disusun berikut ini mencakup data-data dari ketiga stan yang dipilih sebagai sampel. Dari masing-masing stan kemudian diuraikan sesuai tema perancangan stan yang dipilih, materi produk yang dipamerkan, gambar *lay-out*, dimensi ruang melalui tampak stan, material dan sistem konstruksi yang dipakai, warna, penyelesaian akhir pada setiap *display (finishing)*, dan pencahayaannya.

3.1. Stan BMW

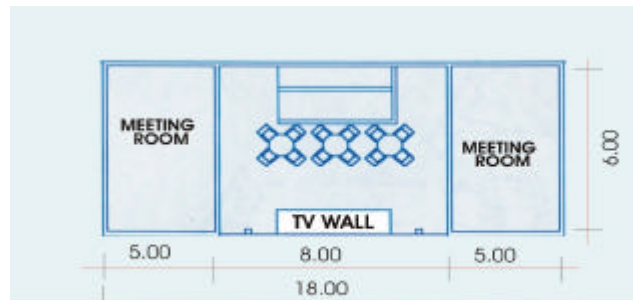
Stan mobil BMW menempati peringkat pertama dalam pameran *Jakarta Motor Show 2002*. Mobil kelas menengah atas ini memiliki kata kunci (*key word*) “*Sheer Driving Pleasure*” untuk *motto* seluruh produknya, yang artinya adalah “Kenyamanan Mengemudi Kendaraan”. Citra yang ingin dibangun dengan *motto* ini adalah bahwa dengan memilih produk BMW konsumen diyakinkan akan lebih bisa menikmati langsung mengendarai mobil dengan segala fasilitas yang diberikan.

Tema stan yang diambil sesuai dengan tema pameran *Jakarta Motor Show 2002* yaitu “*A Benchmark in The Automotive Industry*”, yang mempunyai arti bahwa pameran ini adalah ajang promosi yang dipakai untuk membangun sebuah citra bagi produsen-produsen dalam industri otomotif. Dalam pameran kali ini BMW mengutamakan peluncuran produk terbarunya, yaitu BMW seri 7 yang diberi tema “*The New BMW 7 series*” “*It represent your philosophy of life*”, yang artinya mobil BMW seri 7 dapat menghadirkan kembali filosofi hidup sebagai gaya hidup pemakainya.

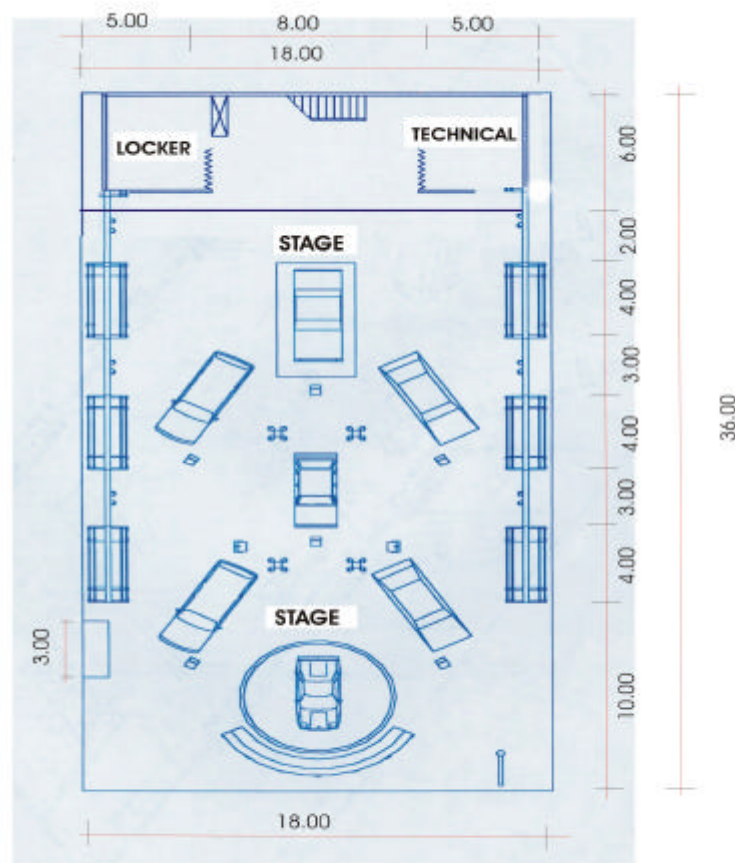
Luas keseluruhan stan adalah 696 m² dengan ukuran 36 x 18 m² untuk lantai dasar dan 6 x 16 m² untuk lantai kedua. Stan dibuat tersusun menjadi dua lantai (*double deck*) yang pembagiannya terdiri dari area untuk ruang pameran, area *reception counter*, ruang *locker*, dan ruang *technical* semuanya berada di lantai dasar. Untuk stan di lantai kedua terdiri dari 2 area *hospitality* yang berfungsi untuk rapat dan pertemuan, area untuk *TV wall*, dan area *mini bar* dengan

dilengkapi *standing table* 3 unit untuk menjamu para konsumen supaya merasa lebih nyaman dan memiliki privasi.

Produk mobil BMW yang dipamerkan berjumlah 7 unit, yaitu : 2 unit jenis seri 7 , 2 unit jenis seri 3, 1 unit jenis seri 5, 1 unit jenis X5 dan 1 unit jenis F1 untuk *rally*.

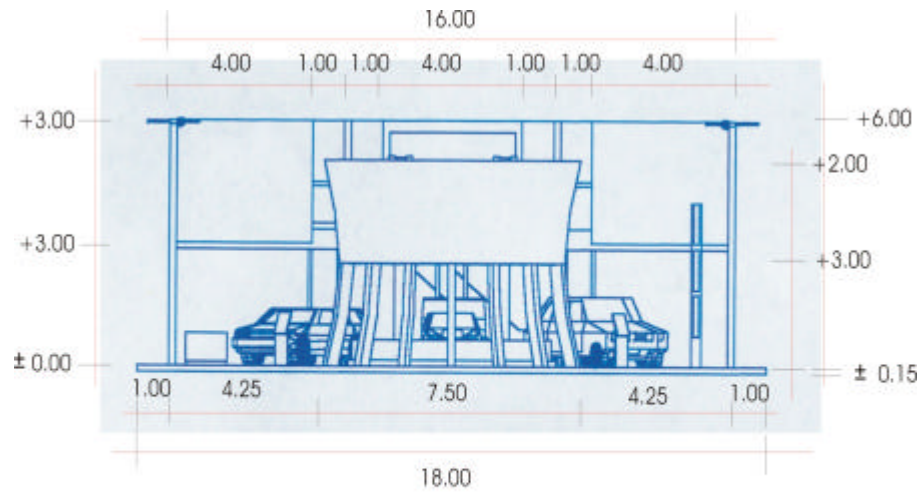


2nd Floor



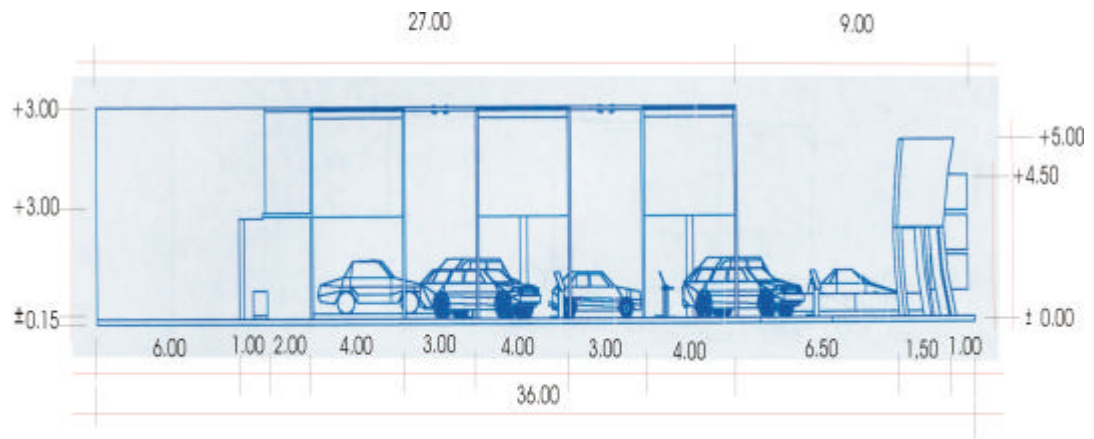
Layout Plan
SCALE 1 : 200

3.1. Gambar *Lay-out* Stan BMW



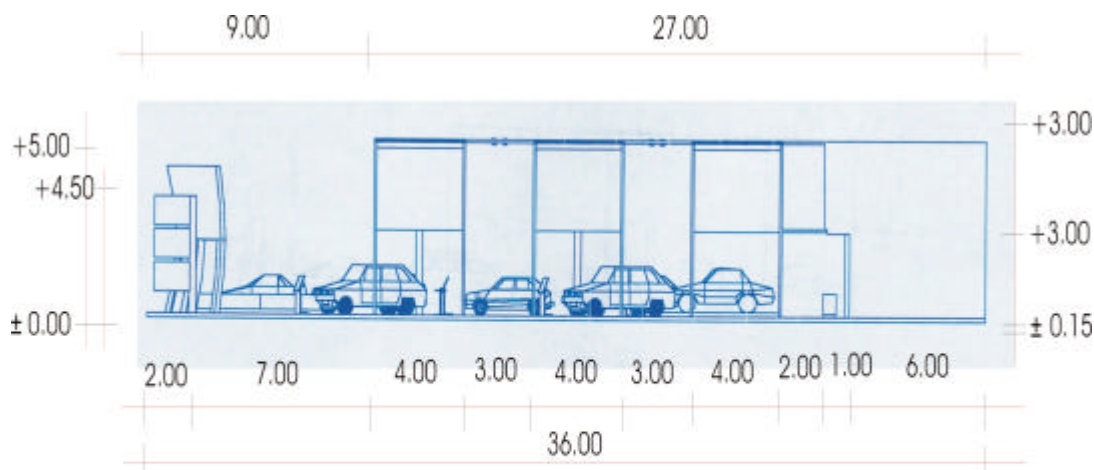
Tampak Depan
SKALA 1: 200

3.2. Gambar Tampak Depan Stan BMW



Tampak Samping Kiri
SKALA 1: 200

3.3. Gambar Tampak Samping Kiri Stan BMW



Tampak Samping Kanan
SKALA 1: 200

3.4. Gambar Tampak Samping Kanan Stan BMW

Material utama untuk konstruksi stan pameran menggunakan besi atau logam komposit. Sifat material ringan dan kuat, dengan sistem konstruksi modular (*metal cloding*). Material dibuat di Jerman. Stan mobil BMW diseluruh dunia selalu memakai material dan bentuk yang sama setiap mengikuti *event* pameran. Perubahan material dan bentuk yang dipakai ditentukan oleh pusat perusahaan mobil BMW yang ada di Jerman.

Material untuk lantai menggunakan *solid wood*, baik yang berada di lantai satu maupun di lantai dua. Lantai pada *stage* menggunakan material granit. Pagar pada *stage* utama yang melingkar memakai kaca dengan ketebalan 1 cm dan tinggi 20 cm. Panel dinding menggunakan *plywood* dilaminasi dan ada sebagian dinding yang memakai material dari kaca ketebalan 1 cm. Bola lampu yang dipakai adalah jenis HQI 75 watt yang berwarna kuning untuk seluruh penerangan ruang pameran. Material papan merek produk (*pylon*) menggunakan kayu laminasi dan besi dengan konstruksi untuk tiangnya menggunakan logam campuran (*metal aloid*), sedangkan untuk logo BMW memakai *neon box*. Material untuk *specboard* menggunakan material dari kayu klas 3 yang penyelesaian akhirnya dicat duco dan material *acrylic*. Material untuk *information desk* yang berada di area *reception counter* menggunakan *plywood* sungkai dilaminasi, sedangkan untuk rangkanya menggunakan kayu kelas 3.

Warna yang dipakai dalam perancangan stan mobil BMW didominasi warna abu-abu (*silver*). Warna coklat dikombinasi putih dan hitam pada papan produk unggulan (*communication panel*). Warna pada lantai memakai warna *solid wood*. *Specboard* didominasi warna *silver* dan warna untuk *information desk* hitam.

TV *wall* yang digunakan berjumlah 12 unit, masing-masing berukuran 90 x 60 cm terletak di lantai dua. TV ini menampilkan video tentang mobil BMW seri 7 dengan segala keunggulannya. TV plasma yang digunakan hanya 2 unit saja yang terletak pada sisi kanan dan kiri *stage* utama yang melingkar. Lampu yang dipakai untuk dibagian tengah ruang pameran ada 4 unit, 2 unit berada dibelakang *stage* utama yang melingkar dan 2 unit didepan *stage* mobil F1 yang berbentuk persegi panjang, sisanya menyebar pada seluruh stan BMW. *Laptop desk* berjumlah 2 unit, ditempatkan ditengah-tengah letak lampu sorot. Papan nama produk unggulan (*communication panel*) ada 7 unit, 3 unit berada disisi kanan, 3 unit disisi kiri, dan 1 unit didepan membentuk $\frac{1}{4}$ lingkaran. *Specboard* tentang spesifikasi mobil berjumlah 7 unit sesuai dengan jumlah mobil yang dipamerkan. Letak *specboard* berada ditepi tiap mobil BMW untuk memudahkan pengunjung yang membacanya.

Reception counter diletakkan didepan area *locker* untuk memudahkan sirkulasi pengunjung yang ingin tahu informasi lebih jauh tentang produk yang dipamerkan. Dalam stan BMW ada 2 *stage* yang memiliki ketinggian 15 cm sama dengan tinggi lantai stan keseluruhan. Tinggi maksimal stan BMW adalah 6 m.

3.1. Table 1 : Data Fisik Stan BMW (garis, bentuk, warna, bahan, tekstur, pencahayaan)

	GARIS	BENTUK	WARNA	BAHAN	TEKSTUR	PENCAHAYAAN	KETERANGAN
LANTAI	- lurus	- persegi panjang	- natural coklat	- solid wood	- mengkilap (glossy)	-	-
DINDING	- lurus	- segi empat	- putih - bening	- plywood laminasi - kaca 2 cm	- halus	- umum (baur)	- double deck
KONSTRUKSI STAN	- lurus/ kaku - lengkung	- balok persegi	- silver	- besi/logam komposit	- halus	- aksen	- communication panel - rangka double deck
PYLON	- lurus - lengkung	- persegi panjang	- silver	- kayu laminasi	- halus	-	- papan untuk logo merk
LOGO MERK	- lengkung	- lingkaran	- hitam - biru - putih	- neon box	- halus	- aksen	-
SPECBOARD	- lurus/kaku	- persegi panjang	- bening - silver	- acrylic - besi/logam komposit	- halus	-	- disamping tiap mobil
INFORMATION DESK	- lurus	- persegi panjang	- hitam	- plywood laminasi (sungkai) - kayu kelas 3	- halus	- umum (baur)	- belakang samping kiri ruang pameran

3.2. Stan HONDA

Stan mobil HONDA menempati peringkat kedua dalam pameran *Jakarta Motor Show 2002*. Mobil kelas menengah atas ini memiliki kata kunci (*key word*) “*The Power of Dreams*” untuk *motto* seluruh produknya, yang artinya adalah “Kekuatan Sebuah Mimpi”. Citra yang ingin dibangun dengan *motto* ini adalah bahwa dengan memilih produk HONDA konsumen diyakinkan akan dapat mewujudkan impian tentang kendaraan ideal yang sesuai dengan gaya hidupnya.

Tema stan yang diambil adalah “*Excitement*”, yang mempunyai arti bahwa dengan adanya perkembangan teknologi otomotif maka hal tersebut dapat membawa gairah kesenangan tersendiri bagi kehidupan konsumen yang memakainya.

Luas keseluruhan stan adalah 1050 m². Stan dibuat menjadi satu lantai saja dengan pembagian area terdiri dari :

- ✍ Area AUVI (*audio visual*) dan *stage*, area pusat semua kegiatan yang diadakan selama pameran berlangsung (*central area*).
- ✍ Area *survey* dengan fasilitas *service table* yang berjumlah 3 set meja dan kursi.
- ✍ Area control (*technical room*).
- ✍ Area ganti baju (*dressing room*), ada 2 set meja dan kursi, dan 2 unit *locker*.
- ✍ Area *sales counter* dengan 4 set meja dan kursi, 2 set disamping kanan dan 2 set disamping kiri area AUVI.
- ✍ Area permainan (*games area*) dengan 3 set tempat permainan, dengan permainan *PlayStation 2 “Gran Turismo 3”*.
- ✍ Area HONDA WEB dengan 3 set meja komputer tanpa kursi, area untuk melihat *website* HONDA.
- ✍ Area *Power of Dreams* (area POD), area ini terdapat 3 unit meja tanpa kursi untuk *fotocase* yang berfungsi untuk memberikan gambaran secara visual produk HONDA yang dipamerkan dalam bentuk foto, dan diarea ini terdapat *merchandise counter* (souvenir).
- ✍ Area informasi *counter* (*reception desk*).
- ✍ Area transaksi (*dealing table*) dengan 8 set meja dan kursi.

Produk mobil HONDA yang dipamerkan berjumlah 13 unit, yaitu : 3 unit jenis Accord, 3 unit jenis Civic, 2 unit jenis City, 2 unit jenis CRV, dan 3 unit jenis Stream.

Material utama stan pameran menggunakan multiplek 6 mm dengan rangka besi. Sifat material ini kuat. Dinding partisi menggunakan *syma system* untuk konstruksinya. *Syma system* adalah sistem konstruksi dari *metal silver* berbentuk pipa-pipa dikaitkan dengan bola *metal silver* yang memiliki tiga lubang sebagai pengaitnya dan dapat dikunci. Sifat sistem konstruksi kuat, dan material ini berasal dari Swiss. Seluruh dindingnya menggunakan material *acrylic* yang dilaminasi dengan *sandblasted acrylic* ketebalan 6 mm. Material *acrylic* yang dilaminasi dengan *sandblasted acrylic* adalah *acrylic* yang dilaminasi dengan butiran pasir *acrylic* yang menyebar pada seluruh permukaannya. Sifat material ini kuat, berwarna bening (transparan), dan bertekstur kasar.

Material untuk lantai menggunakan laminasi *vinyl glossy 70 %* untuk seluruh lantai dan *stage*. Lantai yang dilaminasi tersebut berasal dari Thailand. Bola lampu yang dipakai adalah jenis HQI 50 watt, 150 watt dan 150 watt yang memakai efek biru untuk seluruh penerangan ruang pameran. Material untuk *stage* menggunakan kayu dan multiplek. Material papan merek produk (*pylon*) menggunakan *apolic* yang berasal dari Thailand. *Apolic* adalah material yang bersifat kuat dan ringan, berwarna *silver*, memiliki tekstur halus dan mengkilap. Untuk logo HONDA “H” memakai material ABS (*Aluminum Brass Silver*). Material ini adalah aluminium yang divernekel krom *silver* dibawa dari Jepang. Material untuk *specboard* seluruhnya menggunakan material dari *acrylic* ketebalan 3 mm dan kaca ketebalan 6mm. Material untuk *information desk* yang berada di area *reception counter* adalah *plywood* sungkai yang dilaminasi, sedangkan untuk rangkanya menggunakan kayu kelas 3.

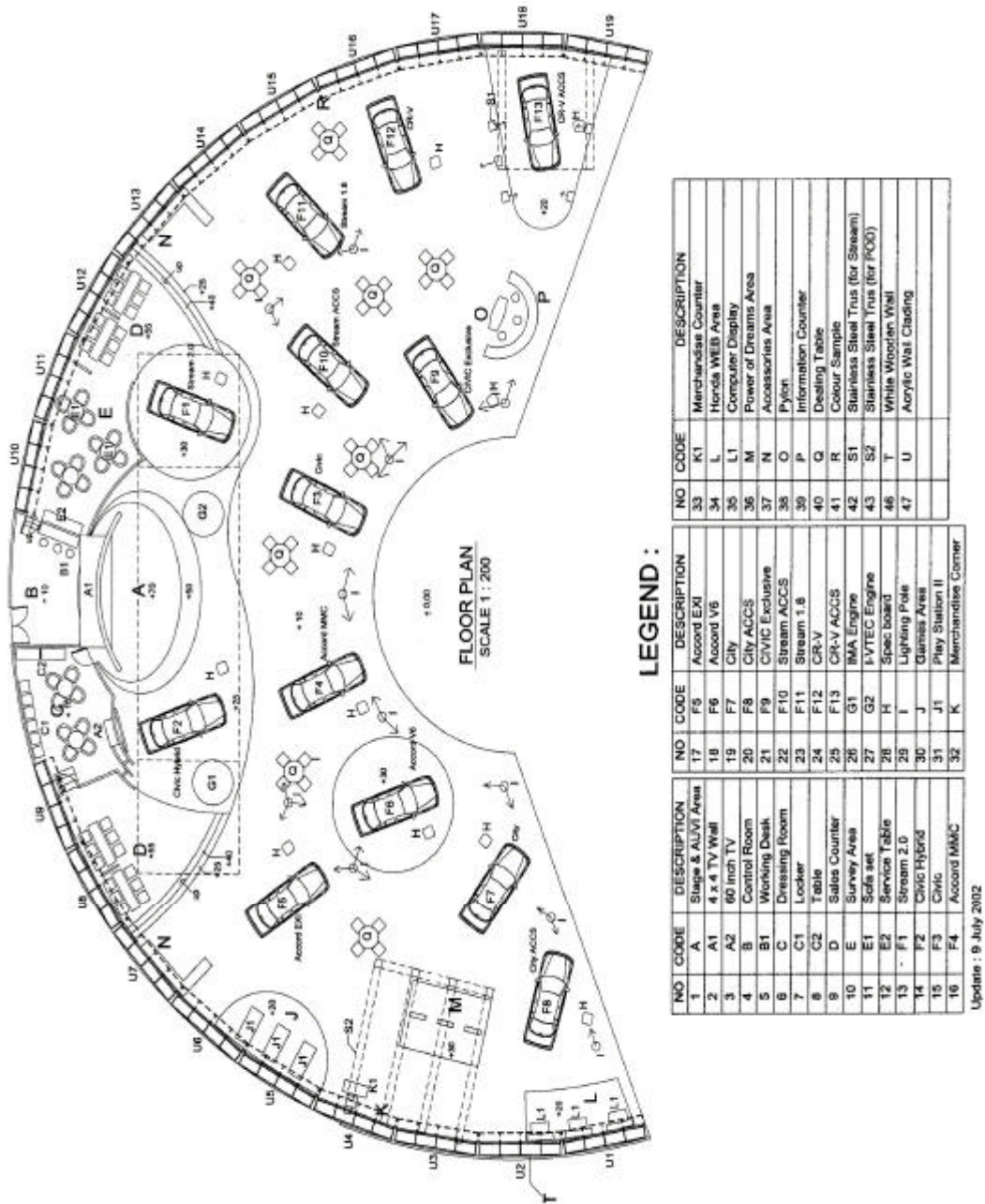
Warna yang dipakai dalam perancangan stan didominasi warna putih, termasuk juga warna untuk lantai. Warna abu-abu (*silver*) hanya digunakan pada *furniture* dan asesoris lainnya. Warna *specboard* didominasi warna bening dan warna untuk *information desk* didominasi warna abu-abu (*silver*).

TV *wall* yang digunakan berjumlah 16 unit, masing-masing berukuran 90 x 60 cm terletak di area AUVI dan di area ini juga ada *stage* utama yang

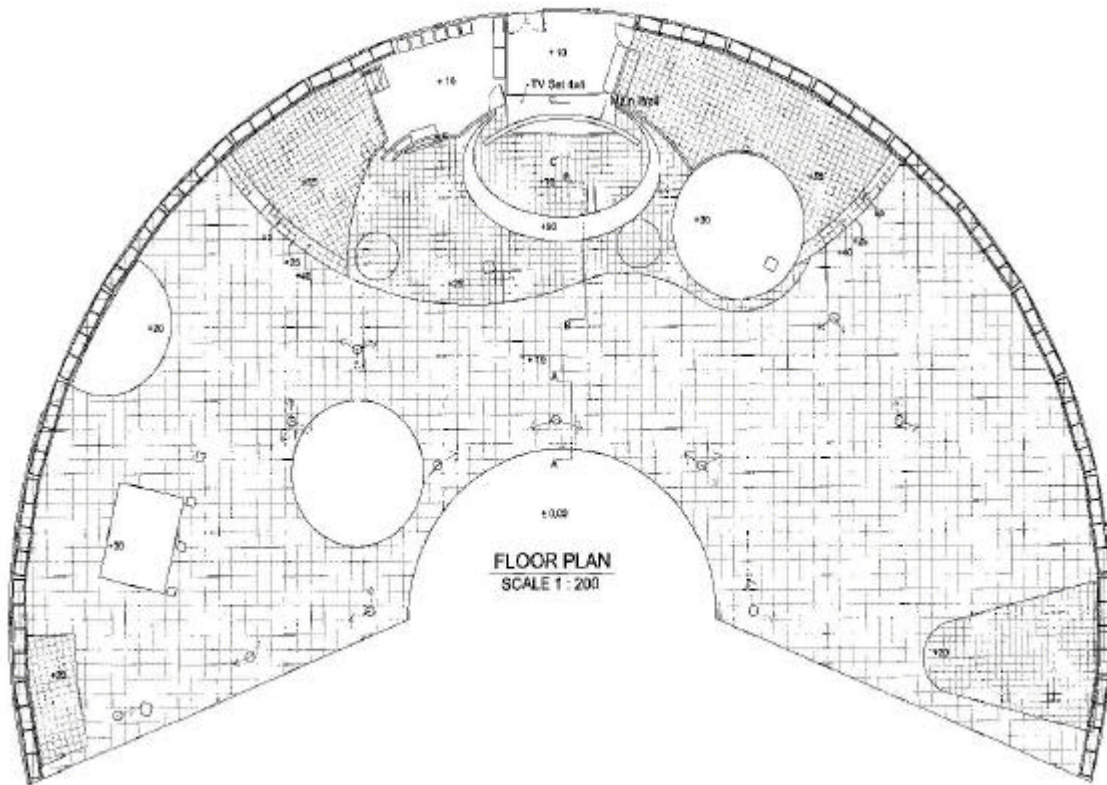
memiliki 3 tingkatan lantai. TV ini menampilkan video tentang mobil HONDA dengan segala keunggulannya. TV plasma hanya menggunakan 2 unit saja yang terletak pada area AUVI disamping kiri dan area *Power of Dreams*. Lampu yang dipakai untuk ditengah ruang pameran ada 24 unit pada 11 tiang letaknya menyebar diseluruh area pameran, yaitu : 3 tiang berisi 3 unit lampu, 7 tiang berisi 2 unit lampu, dan 1 tiang berisi 1 unit lampu. *Specboard* tentang spesifikasi mobil ada 13 unit sesuai dengan jumlah mobil yang dipamerkan, letak *specboard* berada ditepi tiap mobil HONDA untuk memudahkan pengunjung yang membacanya.

Stage dalam stan ada 6 unit, yaitu: 1 unit diarea AUVI, 2 unit diarea pameran, 1 unit diarea *games*, 1 unit diarea *Power of Dreams*, dan 1 unit diarea HONDA WEB. *Stage* yang berada diarea ruang pameran dipakai untuk mobil 1 unit jenis Accord V6 dan 1 unit jenis New CR-V. *Stage* untuk Accord V6 memakai bahan utama dari kaca ketebalan 2 cm dengan ketinggian 30 cm membentuk sebuah lingkaran diameter 6 m, untuk rangkanya memakai besi ketebalan 5 cm dikrom warna *silver*, bagian tengah *stage* diberi plat diameter 1,5 m. *Stage* untuk New CR-V membentuk huruf "V", untuk area *games* membentuk $\frac{1}{2}$ lingkaran, untuk area HONDA WEB, dan area *Power of Dreams* membentuk persegi panjang. Semua *stage* ini memiliki ketinggian 20 cm, hanya pada area *Power of Dreams* yang memiliki ketinggian 30 cm. Rangkanya memakai kayu kelas 3.

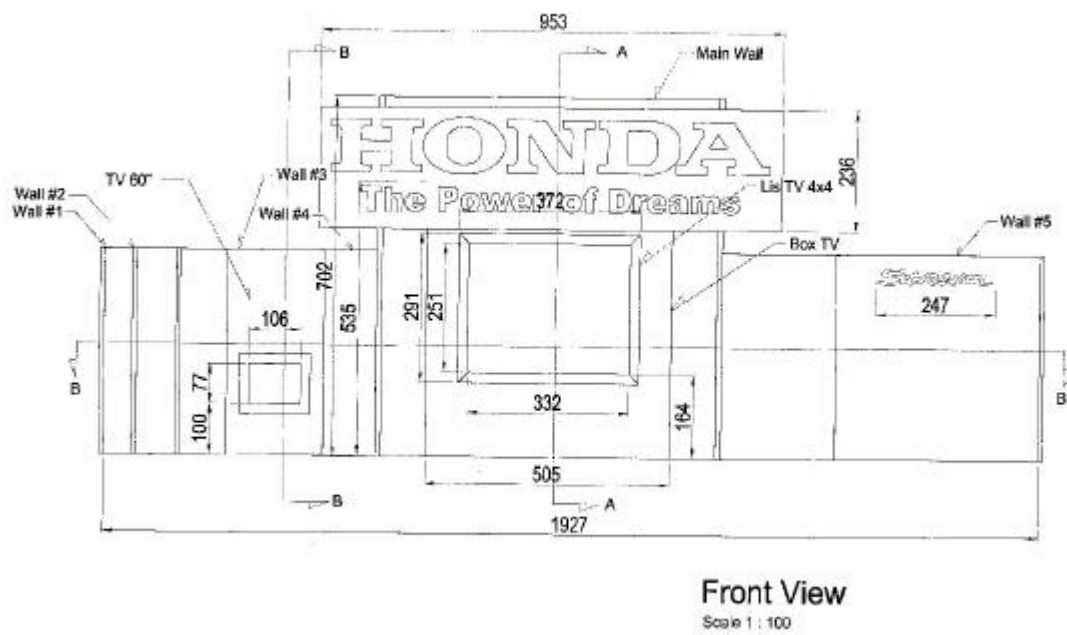
Reception counter berada didepan sebelah kanan ruang pameran untuk memudahkan pengunjung mencari informasi lebih dalam tentang produk yang dipamerkan. Tinggi maksimal stan HONDA ini adalah 7,27 m.



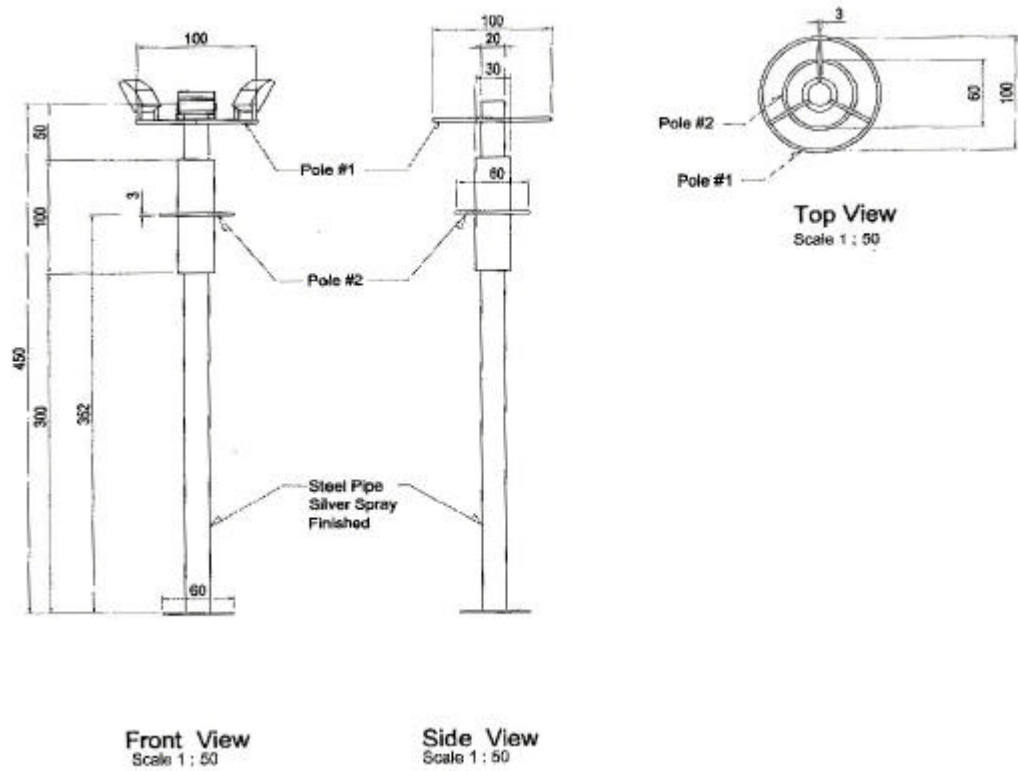
3.5. Gambar Lay-out Stan HONDA



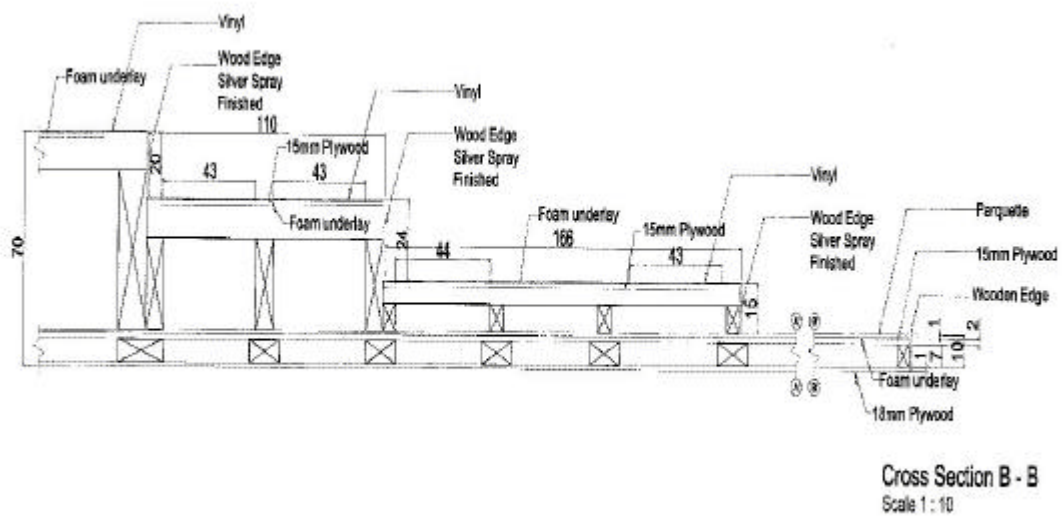
3.6. Gambar *Floor Plan* Stan HONDA



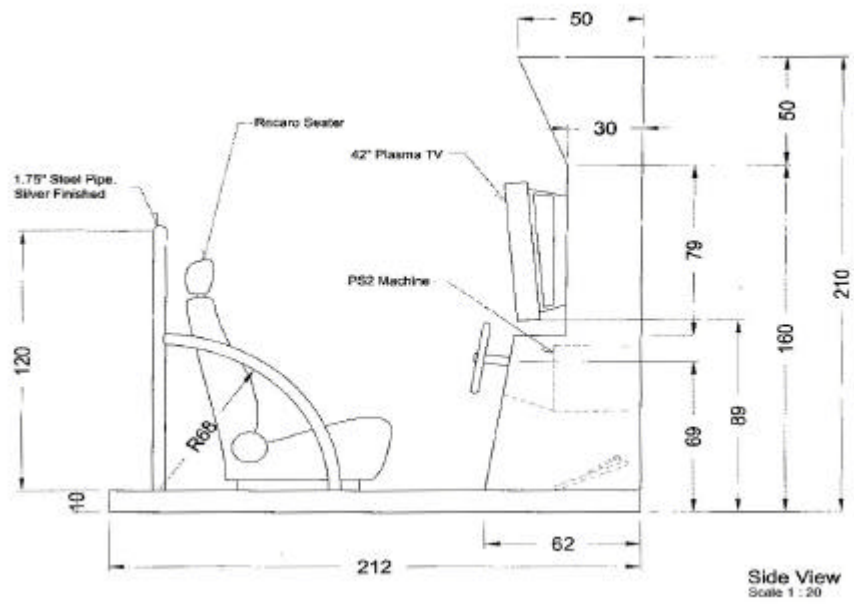
3.7. Gambar *Tampak Depan Stage* Stan HONDA



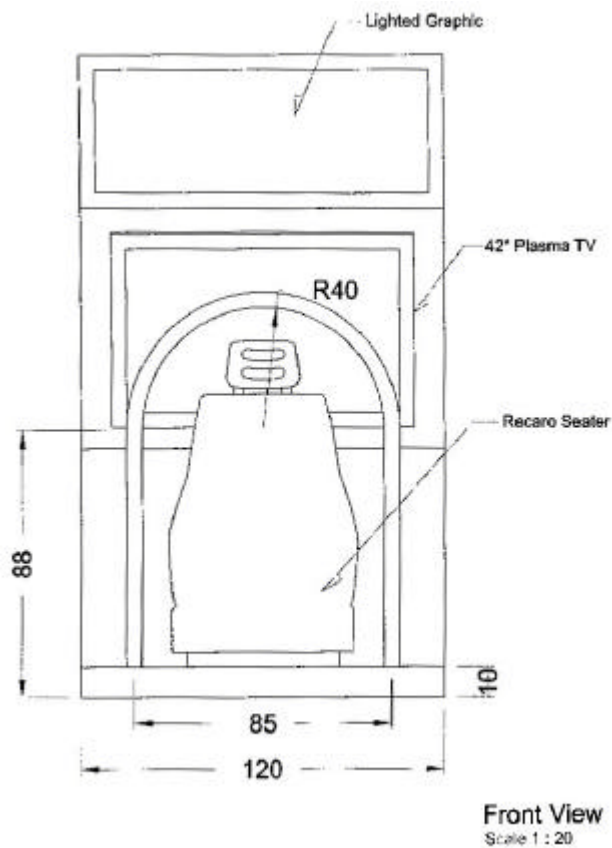
3.8. Gambar Detail Lampu Stan HONDA



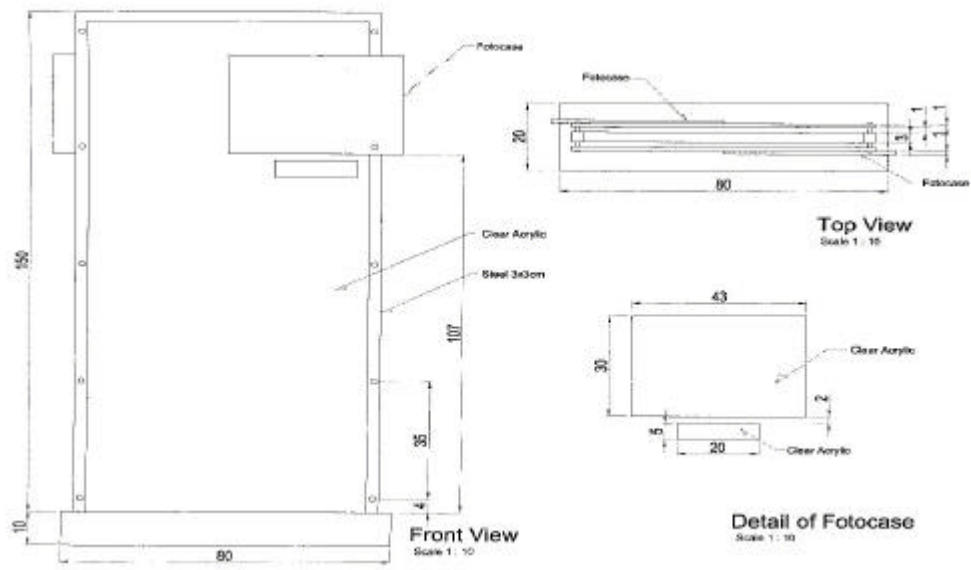
3.9. Gambar Potongan Stage AUVI Stan HONDA



3.10. Gambar Tampak Samping Detail Area Games Stan HONDA



3.11. Gambar Tampak Depan Area Games Stan HONDA



3.12. Gambar Detail *Fotocase* Area Power of Dreams Stan HONDA

3.2. Table 2 : Data Fisik Stan HONDA (garis, bentuk, warna, bahan, tekstur, pencahayaan)

	GARIS	BENTUK	WARNA	BAHAN	TEKSTUR	PENCAHAYAAN	KETERANGAN
LANTAI	- lurus - lengkung	- sesuai layout	- putih	- vinyl glossy 70 %	- halus	-	-
DINDING	- lurus/ kaku	- persegi panjang	- bening	- Sandblasted acrylic laminasi	- dof	- lokal	- acrylic 6 mm
KONSTRUKSI STAN	- lurus/ kaku - lengkung	- bulat memanjang - balok panjang	- silver - putih	- tiang stainless - kayu kelas 3 formica laminasi	- halus	- lokal	- area Power of Dreams - area AUVI & stage - area New CR-V - konstruksi dinding belakang
PYLON	- lurus - lengkung	- persegi panjang	- silver	- apolic	- halus	- aksen	-
LOGO MERK	- lurus - lengkung	- huruf “ H “	- silver	- ABS (Aluminium	- halus	-	-

				Brass Silver)			
SPECBOARD	- lurus - lengkung	- persegi panjang	- silver - bening	- kaca 1 cm - acrylic 3 mm	- dof - halus	-	- disamping tiap mobil
INFORMATION DESK	- lurus - lengkung	- ½ lingkaran	- putih - biru muda - abu-abu	- poly carbonat - ply wood - kaca 1 cm	- halus	- aksen	- depan samping kanan

3.3. Stan NISSAN

Stan mobil NISSAN menempati peringkat ketiga dalam pameran *Jakarta Motor Show 2002*. Mobil kelas menengah keatas ini memiliki kata kunci (*key word*) “*Shift The Future*” untuk *motto* seluruh produknya, yang artinya adalah “Perubahan Menuju Masa Depan”. Citra yang ingin dibangun dengan *motto* ini adalah bahwa dengan memilih produk NISSAN konsumen diyakinkan akan dapat mewujudkan impiannya mengendarai mobil masa depan yang merubah gaya hidupnya.

Tema stan yang diambil adalah “*Advanced Luxury*” yang mempunyai arti bahwa penjabaran dari gaya yang tenang, mapan dan berwibawa dengan kenyamanan dan kepuasan tersendiri. Tema yang diambil sama dengan tema produk terbarunya, yaitu NISSAN jenis Sentra.

Luas keseluruhan stan ini adalah 272 m² dengan ukuran 16 x 17 m² untuk lantai dasar dan 10 x 3,5 m² untuk lantai kedua. Stan ini dibuat dua lantai (*double deck*) dengan pembagian area terdiri dari: area ruang pameran, area *reception counter (information desk)*, area gudang (*storage*), dan area transaksi (*dealing table*) dengan 2 meja yang semuanya berada di lantai dasar. Untuk stan lantai kedua terdiri dari area transaksi (*dealing table*) dengan 2 meja dan kafe untuk menjamu para konsumen.

Produk mobil NISSAN yang dipamerkan berjumlah 4 unit, yaitu : 3 unit jenis Sentra dengan warna yang berbeda-beda, dan 1 unit jenis Terano.

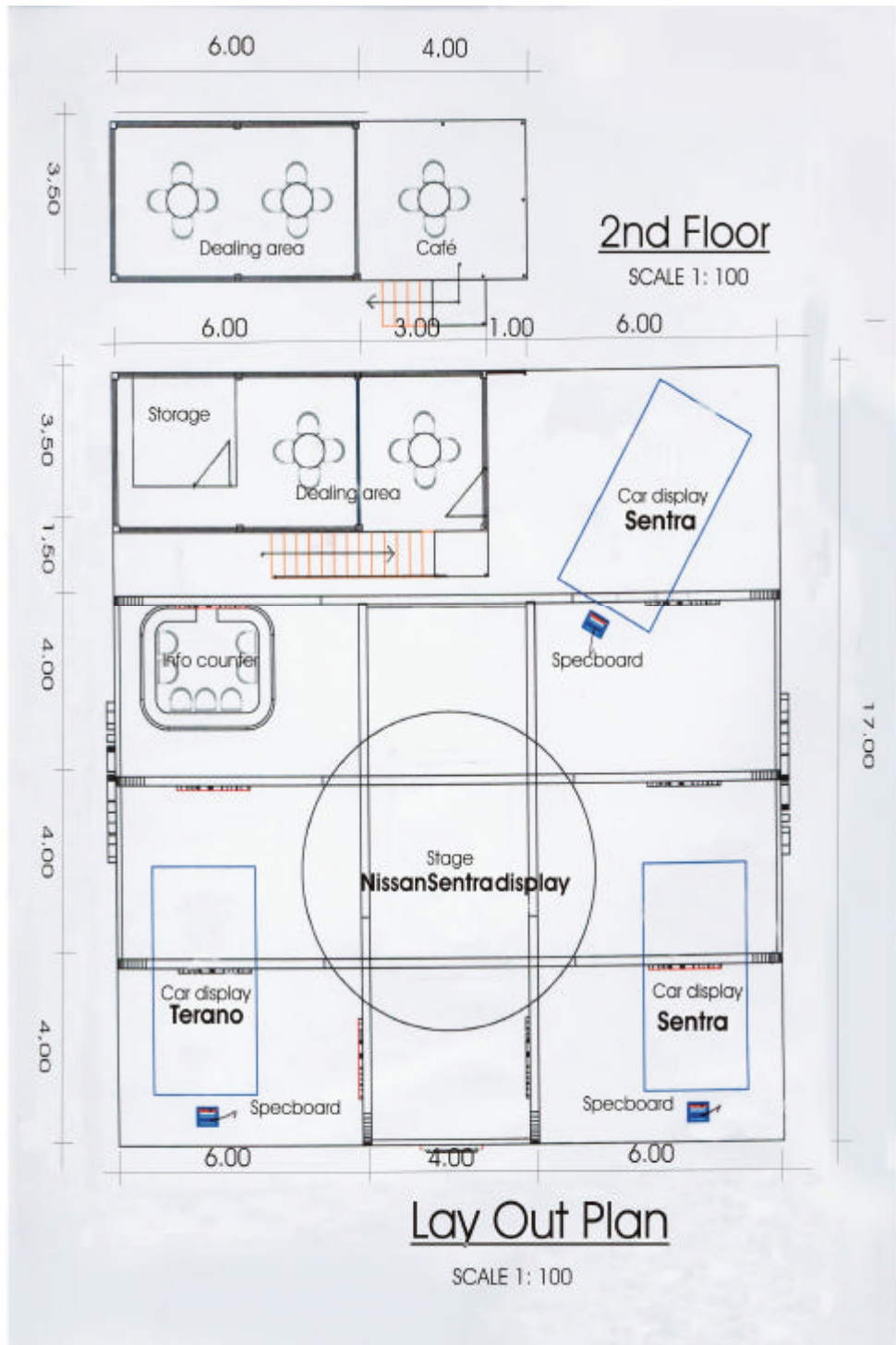
Material utama stan pameran menggunakan multiplek ketebalan 6 mm yang dilaminasi dengan *plywood* ketebalan 3 mm. Dinding partisi dan elemen dekoratif yang berada di ruang pameran menggunakan konstruksi dari besi dan rangka kayu kaso. Material dinding utama untuk *double deck* memakai kaca ketebalan 1 cm. Material untuk konstruksi *double deck* menggunakan besi. Material untuk lantai menggunakan *plywood* ketebalan 6 mm yang dilaminasi *natural wood*. Armatur lampu yang dipakai adalah halogen yang berwarna putih dan kuning untuk seluruh penerangan ruang pameran. Material logo merek produk yang berupa simbol terbuat dari *light box stanliess* dan logo merek produk yang berbentuk tulisan “NISSAN” terbuat dari *light box*. Material untuk *specboard* seluruhnya menggunakan material dari *acrylic* dan kayu. Material untuk *information desk* yang berada

diarea *reception counter* menggunakan *plywood* sungkai dilaminasi, sedangkan untuk rangkanya menggunakan kayu kelas 3.

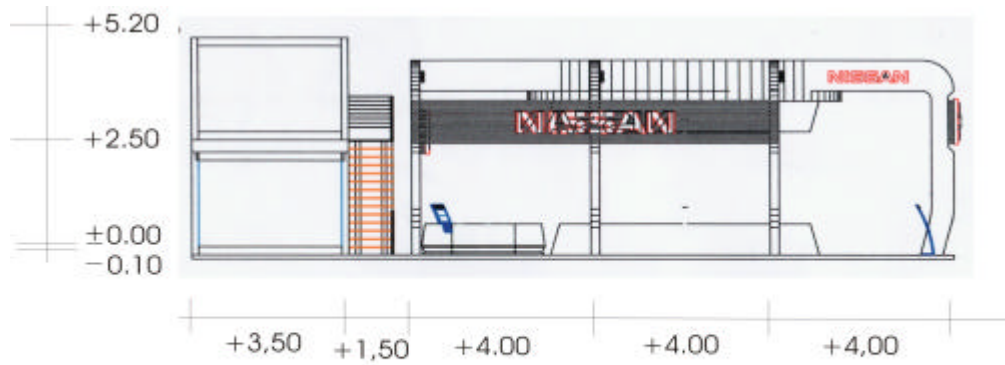
Warna yang dipakai dalam perancangan stan mobil NISSAN ini didominasi warna putih. Warna lantai *natural wood*, baik yang di lantai dasar maupun yang berada di lantai dua. Warna *specboard* didominasi warna putih kombinasi bening, dan warna untuk *information desk* didominasi warna putih.

TV plasma yang digunakan berjumlah 3 unit terletak menggantung pada langit-langit yang tepat berada diatas *stage*. TV ini menampilkan video tentang produk mobil NISSAN yang dipamerkan dengan segala keunggulannya. Lampu halogen diletakkan menyebar seluruh ruang pameran. *Specboard* tentang spesifikasi mobil ada 4 unit sesuai dengan jumlah mobil yang dipamerkan. Letak *specboard* berada ditepi tiap mobil NISSAN untuk memudahkan pengunjung yang membacanya. Logo merek mobil ada 4 unit, 2 unit berbentuk sebuah simbol yang besar terletak didepan stan dan yang kecil berada dibelakang informasi *counter*, dan 2 unit berbentuk tulisan “NISSAN” yang terletak disisi kanan dan kiri tampak stan.

Reception counter berada dibelakang ruang pameran untuk memudahkan sirkulasi pengunjung yang ingin tahu informasi lebih jauh tentang produk yang dipamerkan. Dalam stan NISSAN ketinggian *stage* yang ada diruang pameran adalah 25 cm dan untuk tinggi lantai stan keseluruhan adalah 10 cm. Tinggi maksimal stan mobil NISSAN ini adalah 5,5 m.



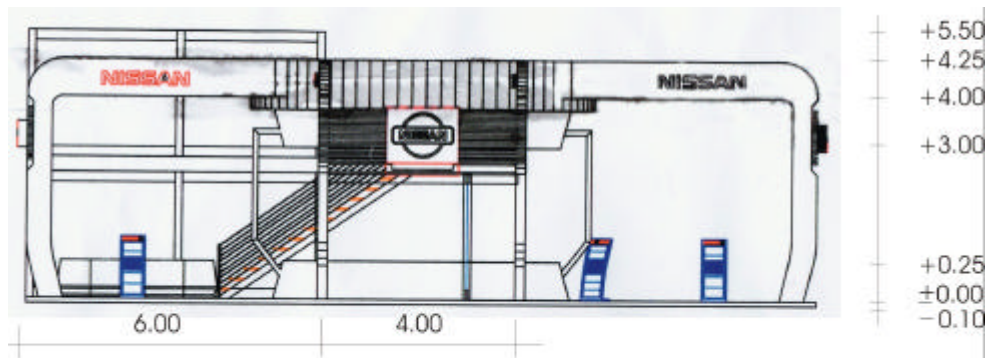
3.13. Gambar Lay-out Stan NISSAN



Side Elevation

SCALE 1:100

3.14. Gambar Tampak Depan Stan NISSAN



Front Elevation

SCALE 1: 100

3.15. Gambar Tampak Samping Stan NISSAN

3.3. Table 3 : Data Fisik Stan NISSAN (garis, bentuk, warna, bahan, tekstur, pencahayaan)

	GARIS	BENTUK	WARNA	BAHAN	TEKSTUR	PENCAHAYAAN	KETERANGAN
LANTAI	- lurus	- persegi panjang	- natural wood	- plywood laminasi 6 mm	- halus	-	-
DINDING	- lurus	- persegi panjang	- bening	- kaca 1 cm	- halus	-	- double deck
KONSTRUKSI STAN	- lurus - lengkung	- balok memanjang	- putih	- rangka kayu kaso - besi - multiplek 6 mm	- halus - dof	- lokal	- rangka double deck - elemen dekoratif ruang pameran
PYLON	- lurus	- balok memanjang	- putih	- kayu kaso	- halus	- aksen	- menggantung pada elemen dekoratif
LOGO MERK	- lurus - lengkung	- tulisan "NISSAN" - lingkaran	- merah - silver	- light box stainless - neon box	- halus	- aksen	- jumlah 4 unit, yaitu: 2 unit berupa tulisan 2 unit berupa logo
SPECBOARD	- lurus/kaku	- persegi panjang	- bening - putih	- acrylic - multiplek	- halus	-	- disamping tiap mobil
INFORMATION DESK	- lurus - leng 50	- bujur sangkar	- putih	- kayu kelas 3 - plywood laminasi	- halus	- umum (baur)	- belakang ruang pamer