



# 03 POINT OF VIEW (POV)

ZONING

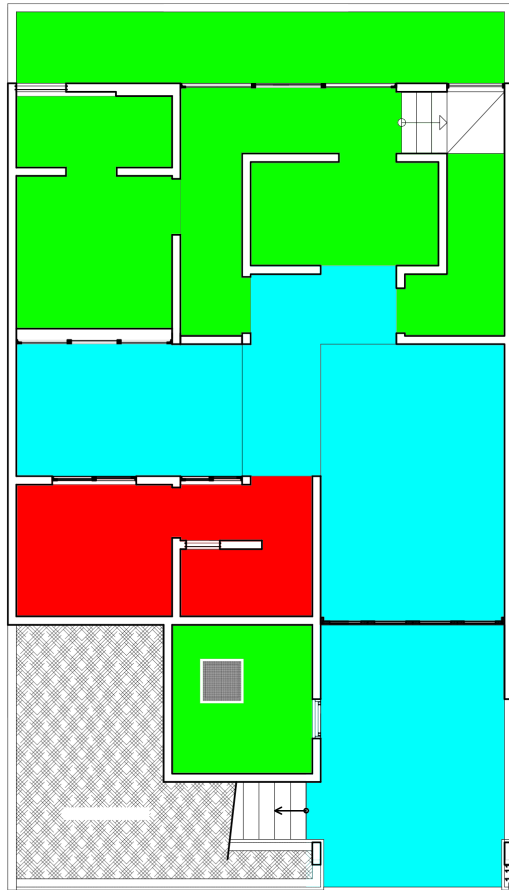
GROUPING

BESARAN RUANG

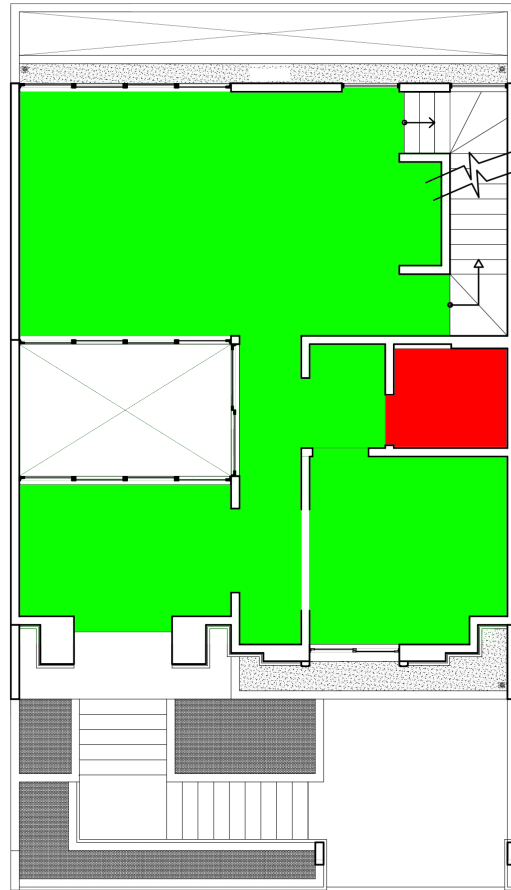
POLA HUBUNGAN RUANG

FRAMEWORK

# ZONING - Alternatif 1



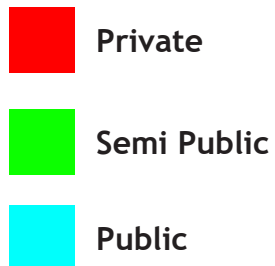
Gambar 3.1 Zoning Alternatif 1 - 1F  
Sumber : Dokumentasi pribadi



Gambar 3.2 Zoning Alternatif 1 - 2F  
Sumber : Dokumentasi pribadi



Gambar 3.3 Zoning Alternatif 1 - 3F  
Sumber : Dokumentasi pribadi



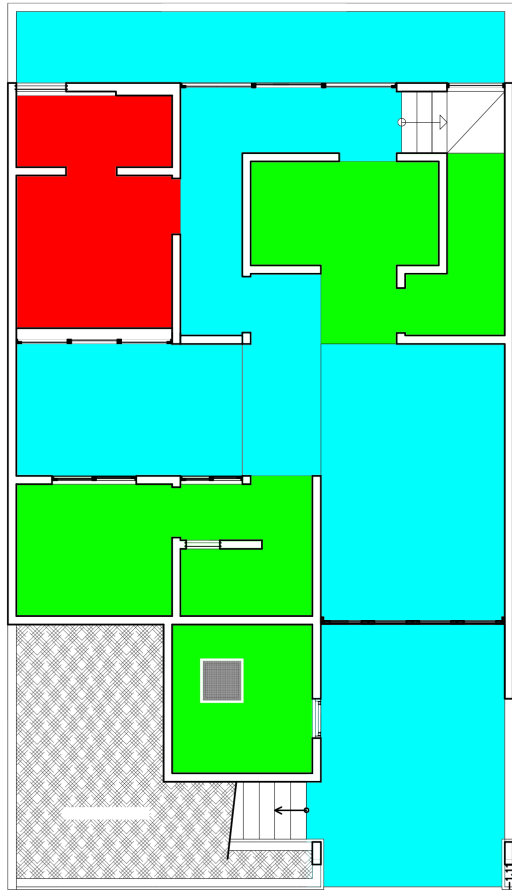
## Kelebihan :

- Area semi public/semi private luas
- Area semi public/semi private dominan berada di bagian dalam rumah
- Area entrance terletak di uata

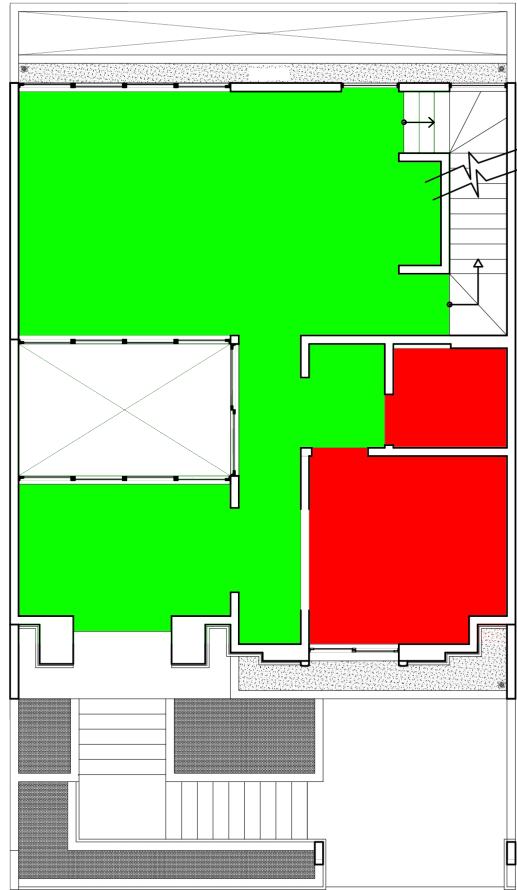
## Kekurangan :

- Area public sampai ke dalam
- Area private dapat terlihat dari area public

# ZONING - Alternatif 2



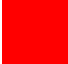
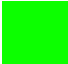

Gambar 3.4 Zoning Alternatif 2 - 1F  
Sumber : Dokumentasi pribadi



Gambar 3.5 Zoning Alternatif 2 - 2F  
Sumber : Dokumentasi pribadi



Gambar 3.6 Zoning Alternatif 2 - 3F  
Sumber : Dokumentasi pribadi

-  Private
-  Semi Public
-  Public

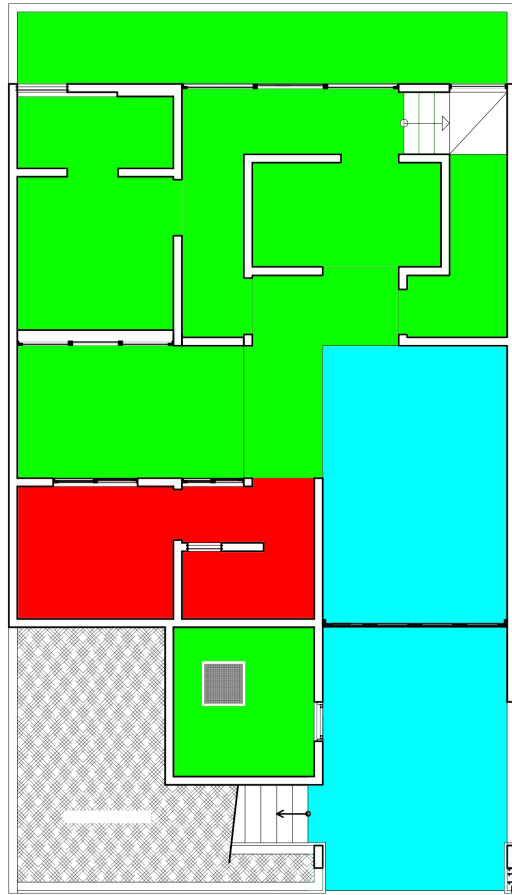
### Kelebihan :

- Area semi public/semi private luas
- Area semi public/semi private dominan berada di bagian dalam rumah
- Area entrance terletak di uata

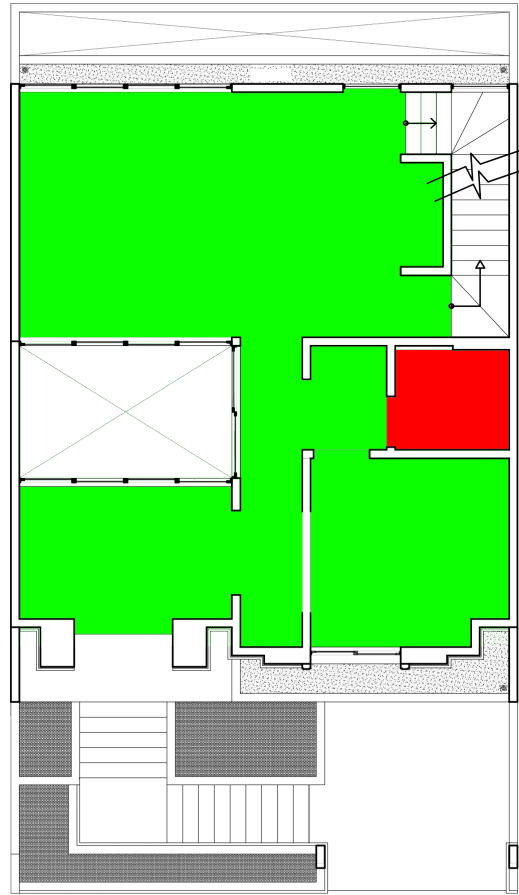
### Kekurangan :

- Area public sampai ke dalam
- Area private dapat terlihat dari area public dan semi public/semi private

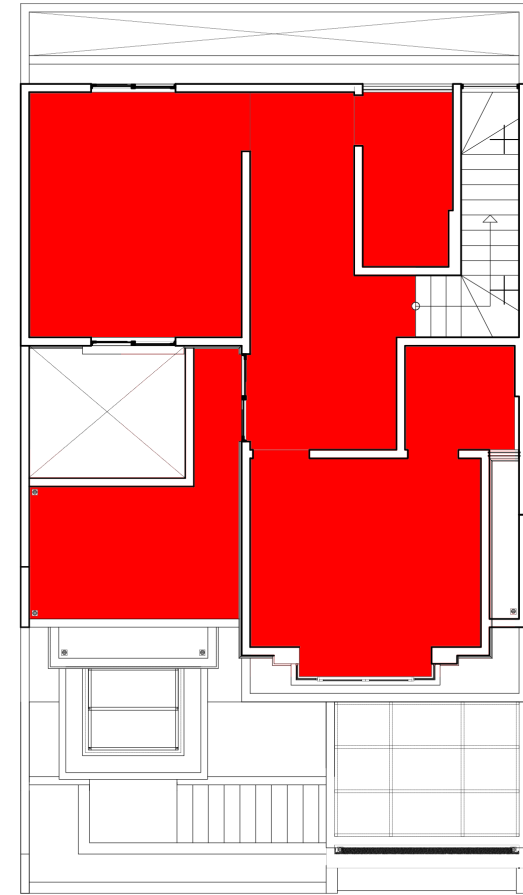
# ZONING - Alternatif 3



Gambar 3.7 Zoning Alternatif 3 - 1F  
Sumber : Dokumentasi pribadi



Gambar 3.8 Zoning Alternatif 3 - 2F  
Sumber : Dokumentasi pribadi



Gambar 3.9 Zoning Alternatif 3 - 3F  
Sumber : Dokumentasi pribadi

- Private
- Semi Public
- Public

**Kelebihan :**

- Area semi public/semi private luas
- Area semi public/semi private dominan berada di bagian dalam rumah
- Area private banyak
- Area public hanya ada di area depan

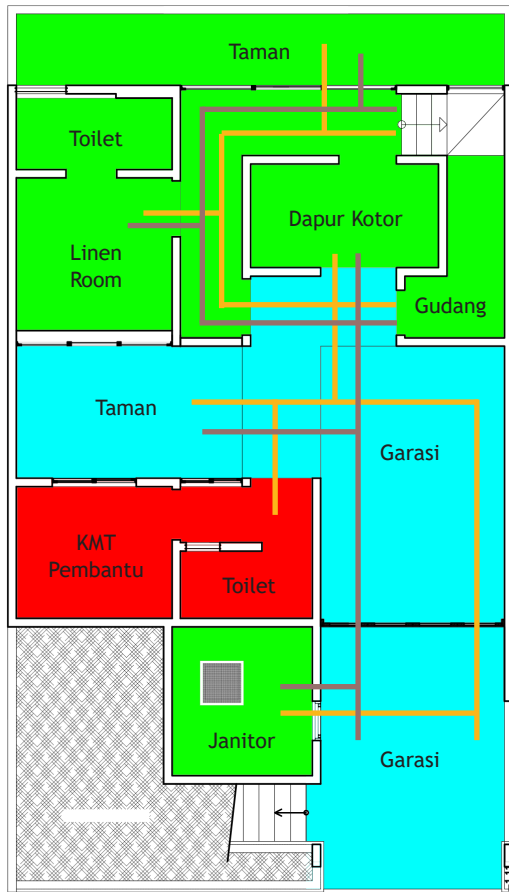
**Kekurangan :**

-

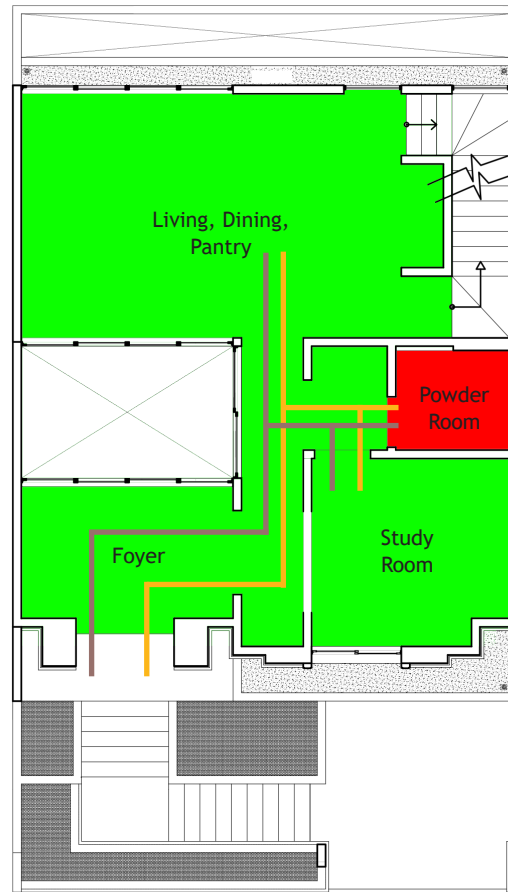
**Status :**



# GROUPING - Alternatif 1



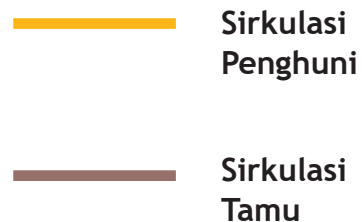
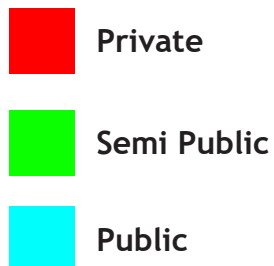
Gambar 3.10 Grouping Alternatif 1 - 1F  
Sumber : Dokumentasi pribadi



Gambar 3.11 Grouping Alternatif 1 - 2F  
Sumber : Dokumentasi pribadi



Gambar 3.12 Grouping Alternatif 1 - 3F  
Sumber : Dokumentasi pribadi



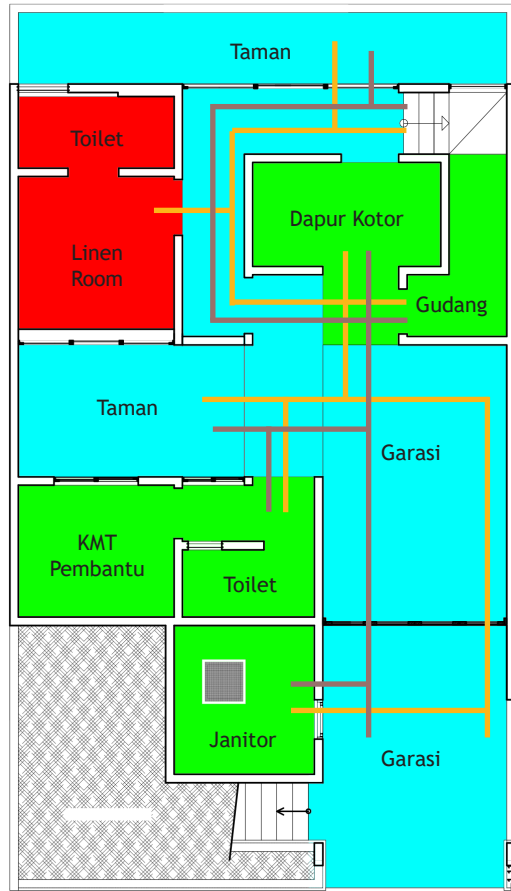
### Kelebihan :

- Area private dapat terlihat dari semi public

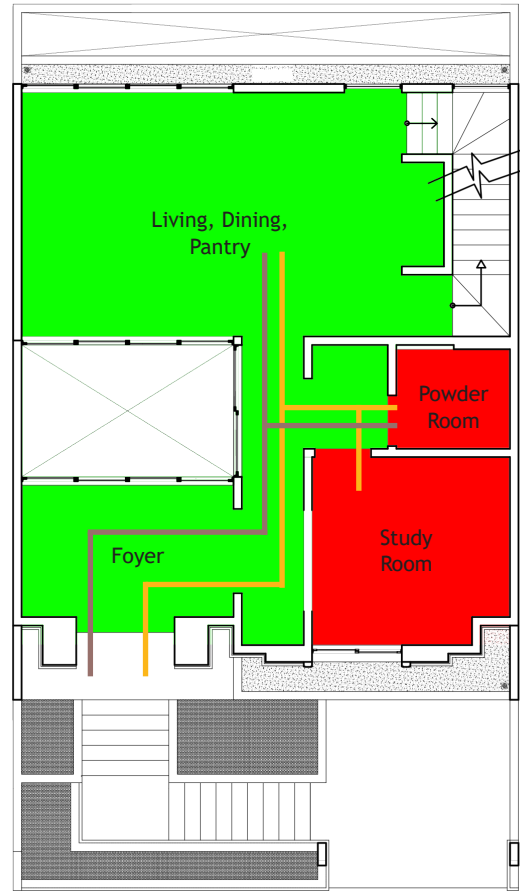
### Kekurangan :

- Area semi public terlalu banyak sehingga privasi kurang
- Akses ke lantai 2 dan 3 cukup banyak

# GROUPING - Alternatif 2



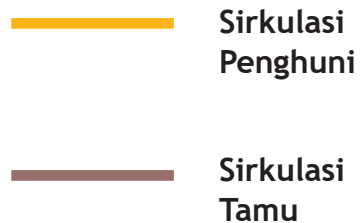
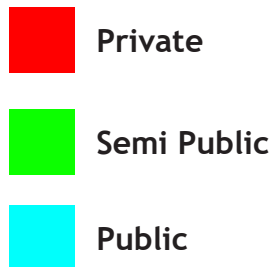
Gambar 3.13 Grouping Alternatif 2 - 1F  
Sumber : Dokumentasi pribadi



Gambar 3.14 Grouping Alternatif 2 - 2F  
Sumber : Dokumentasi pribadi



Gambar 3.15 Grouping Alternatif 2 - 3F  
Sumber : Dokumentasi pribadi



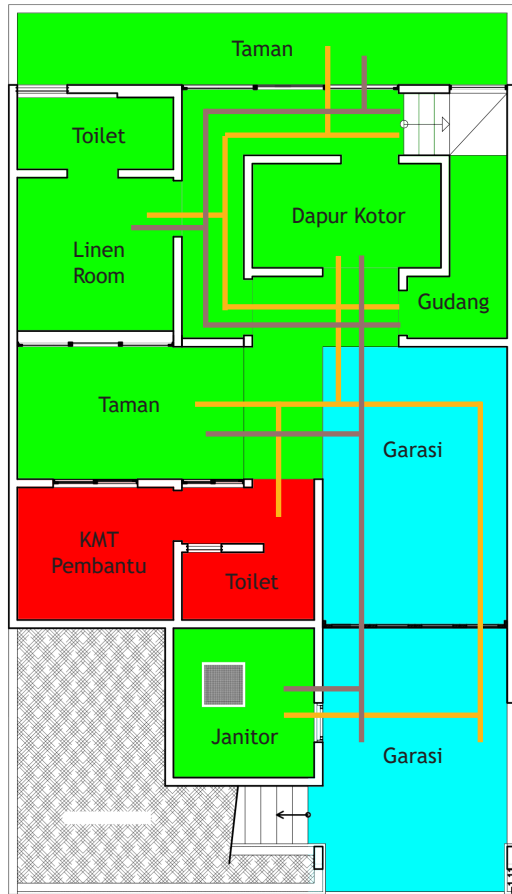
### Kelebihan :

- Area private dapat terlihat dari semi public

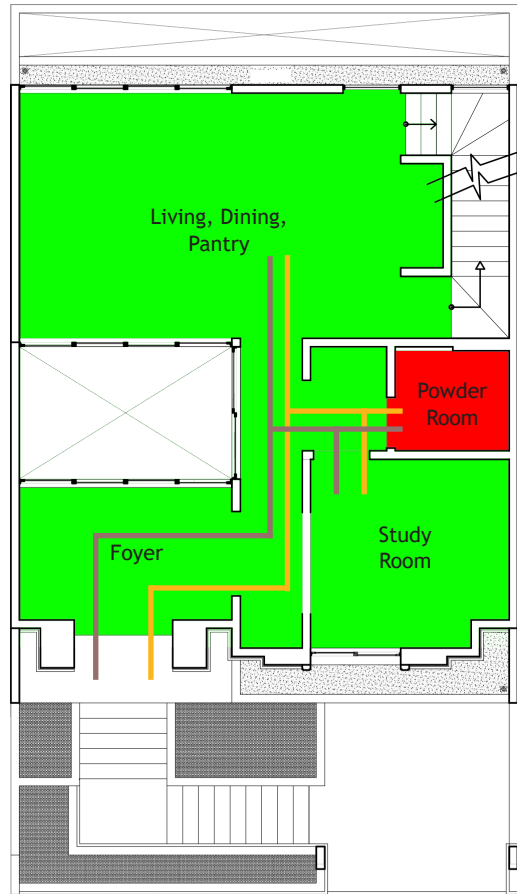
### Kekurangan :

- Area public terlalu banyak sehingga privasi kurang
- Akses ke lantai 2 dan 3 cukup banyak

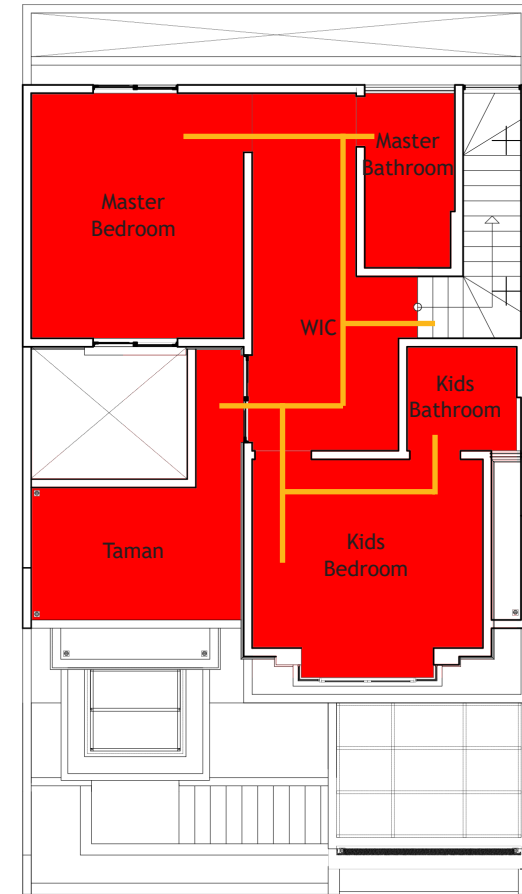
# GROUPING - Alternatif 3



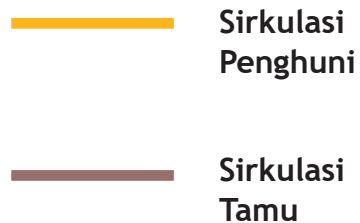
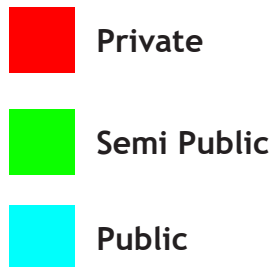
Gambar 3.16 Grouping Alternatif 3 - 1F  
Sumber : Dokumentasi pribadi



Gambar 3.17 Grouping Alternatif 3 - 2F  
Sumber : Dokumentasi pribadi



Gambar 3.18 Grouping Alternatif 3 - 3F  
Sumber : Dokumentasi pribadi



### Kelebihan :

- Area private banyak dikhususkan di 1 lantai, privasi lebih terjaga
- Akses ke lantai 1 dan 2 banyak

### Kekurangan :

-

### Status :



# BESARAN RUANG

No	Ruangan	Perabot	Besaran Perabot dan Ruang				Total Luasan Perabot (m2)
			Jumlah	p (m)	l (m)	Luas (m2)	
1	Dapur	Meja Dapur	1	3,08	0,62	1,91	2,47
		Kulkas	1	0,905	0,62	0,56	
2	Foyer	Rak Sepatu	1	1,1	0,5	0,55	1,56
		Side Table	1	0,45	0,45	0,20	
		Bench	1	1,8	0,45	0,81	
3	Study Room	Meja Belajar	1	1,2	1,2	1,44	5,27
		Kursi	4	0,56	0,53	1,19	
		Bench	1	1,425	0,45	0,64	
		Rak buku tertutup	1	2,1	0,5	1,05	
		Rak buku 2 arah	1	1,8	0,28	0,50	
		Kulkas	1	0,75	0,6	0,45	
4	Powder Room	Meja wastafel	1	1,2	0,6	0,72	1,01
		Closet	1	0,68	0,42	0,29	
5	Living	Sofa L	1	2,86	1,8	5,15	7,17
		Single Sofa	1	0,76	0,69	0,52	
		Coffee Table	1	1	1	1,00	
		Side Table	2	0,5	0,5	0,50	
6	Dining	Meja makan	1	1,8	1	1,80	3,58
		Kursi makan	6	0,56	0,53	1,78	
7	Pantry	Meja Pantry	1	1,25	0,62	0,78	1,15
		Dispenser	1	0,6	0,62	0,37	
8	Master Bedroom	Ranjang	1	2,06	2,06	4,24	6,64
		Bench	1	1,8	0,45	0,81	
		Bedside Table	2	0,8	0,5	0,80	
		Dressing Table	1	1,2	0,45	0,54	
		Pouff	1	0,5	0,5	0,25	
9	Walk in Closet	Lemari Baju	1	4,65	0,6	2,79	3,99
		Lemari Display	1	2	0,6	1,20	
10	Master Bathroom	Meja wastafel	1	1,1	0,6	0,66	0,95
		Closet	1	0,68	0,42	0,29	
11	Kids Bedroom	Ranjang	2	2,12	0,96	4,07	12,18
		Meja Belajar	1	1,65	0,5	0,83	
		Kursi Belajar	1	0,56	0,53	0,30	
		Bench	1	2,35	0,525	1,23	
		Lemari Baju	1	2,06	0,6	1,24	
		Rak Mainan	1	1,29	3,5	4,52	
12	Kids Bathroom	Meja wastafel	1	1	0,6	0,60	0,89
		Closet	1	0,68	0,42	0,29	
						Total luas perabot	46,85
						Total Sirkulasi (40%)	18,74
						Total Perabot + Sirkulasi	65,59

3.1 Tabel Besaran Ruang  
Sumber : Dokumentasi pribadi

# POLA HUBUNGAN RUANG

	Dapur	Foyer	Study Room	Powder Room	Living Dining Pantry	Master Bedroom	Walk In Closet	Master Bathroom	Kids Bedroom	Kids Bathroom
Dapur		Jauh	Jauh	Jauh	Sedang	Jauh	Jauh	Jauh	Jauh	Jauh
Foyer	Jauh		Dekat	Sedang	Jauh	Jauh	Jauh	Jauh	Jauh	Jauh
Study Room	Jauh	Dekat		Dekat	Jauh	Jauh	Jauh	Jauh	Jauh	Jauh
Powder Room	Sedang	Dekat	Dekat		Dekat	Jauh	Jauh	Jauh	Jauh	Jauh
Living Dining Pantry	Sedang	Sedang	Sedang	Dekat		Sedang	Sedang	Sedang	Sedang	Sedang
Master Bedroom	Jauh	Jauh	Jauh	Jauh	Sedang		Dekat	Dekat	Dekat	Dekat
Walk in Closet	Jauh	Jauh	Jauh	Jauh	Sedang	Dekat		Dekat	Dekat	Dekat
Master Bathroom	Jauh	Jauh	Jauh	Jauh	Sedang	Dekat	Dekat		Dekat	Dekat
Kids Bedroom	Jauh	Jauh	Jauh	Jauh	Sedang	Sedang	Dekat	Dekat		Dekat
Kids Bathroom	Jauh	Jauh	Jauh	Jauh	Sedang	Sedang	Dekat	Dekat	Dekat	

Keterangan :

	Jauh
	Sedang
	Dekat

3.2 Tabel Pola Hubungan Ruang

Sumber : Dokumentasi pribadi

# FRAMEWORK

		Goals	Fact	Needs	Concept	Problem
Function	People	Area lantai 3 dapat dibuat sebagai area full privat	Di lantai 3 hanya ada kamar tidur dan kamar mandi	Area tinggal yang privat	Memisahkan ruang publik dan ruang privat	Butuh privasi yang lebih
	Activity	Ruang multifungsi	Ada ruang kosong	Ruang yang fleksibel untuk belajar dan bekerja	Membuat area belajar dan bekerja yang nyaman	Butuh tempat belajar dan bekerja
	Relationship	Area kumpul keluarga yang leluasa	Ada ruang luas yang kosong di lantai 2	Open plan layout	Menjadikan 1 area living dining pantry	Butuh tempat berkumpul keluarga yang luas
Form	Site	Cahaya matahari masuk, tapi tidak membuat ruang panas	Banyak jendela	Ruangan teduh	Memberi blind jenis sunscreen dan blackout	Silau dan panas
	Environment	Ada variasi warna gelap pada ruangan	Ruangan didominasi warna terang	Ruangan agak gelap dan teduh	Memberikan variasi warna gelap	Belum ada variasi warna yang gelap
	Quality	Ruang terang baik pagi maupun malam	Lampu kurang karena banyak cahaya matahari	Penerangan yang baik dan cukup	Penambahan titik lampu	Ruangan kurang lampu
Economy	Operating Costing	Pengeluaran pemakaian elektronik bisa terpantau	Pengeluaran pemakaian elektronik harus dipantau	Menggunakan smart home untuk efisiensi	Efisiensi dengan memantau dan mengontrol pemakaian elektronik	Pengeluaran tidak terpantau
	Life Cycle	Dapat ditempati dan dipakai seumur hidup	Banyak sinar matahari masuk	Awet dan desain atraktif	Membuat desain yang tidak membosankan dan materialnya durable	Sinar matahari dapat lama lama dapat membuat perabot rusak
Time	Present	Punya ruang kumpul keluarga	Ruang lapang dan kosong	Butuh ruang yang luas dan tempat duduk banyak	Membuat ruang yang cukup luas untuk berkumpul	Kurang area berkumpul
	Future	Dapat digunakan terus menerus	-	Tempat cukup menampung bertambahnya barang	Membuat banyak storage	Barang bertambah banyak

3.3 Tabel Framework

Sumber : Dokumentasi pribadi