

LAMPIRAN I

Obyek – obyek wisata yang ada di daerah Tulungagung .

A. Obyek wisata alam .

1. Pantai Popoh .

Pantai popoh adalah obyek wisata alam yang berjarak 28 km ke arah selatan kota Tulungagung dan termasuk dalam kecamatan Besuki . Luas kawasan wisata ini adalah 15 ha .

2. Pantai Sindem .

Pantai ini tidak jauh dari pantai popoh dengan latar belakang perkampungan nelayan dan kehidupannya yang khas .

3. Pantai Brumbun .

Pantai ini terletak di desa Ngrejo kecamatan Tulungagung , dengan jarak 35 km ke arah selatan kota Tulungagung .

4. Pantai Sine .

Pantai ini terletak di desa Kalibatur , kecamatan Kalidawir dengan jarak 35 km dari kota Tulungagung . Di sekitarnya terdapat pasar umum .

5. Pantai Dlodo .

Pantai ini terletak di desa Panggungkalak kecamatan Pucanglaban merupakan obyek wisata pantai yang masih asli . Jaraknya 35 km dari kota Tulungagung .

6. Pantai Molang .

Lokasi pantai ini terletak 43 km ke arah selatan dari kota Tulungagung . Tepatnya di desa Pucanglaban kecamatan Pucanglaban .

7. Taman Wisata .

Di kabupaten Tulungagung terdapat taman wisata yang telah dikenal cukup lama oleh masyarakat Tulungagung dan sekitarnya . Taman Wisata tersebut adalah Pesanggrahan Agro Wilis . Obyek wisata ini terletak 24 km sebelah barat daya kota Tulungagung . Tepatnya di desa Sendang kecamatan Sendang .

8. Wisata Hutan Lindung .

Lokasi wisata hutan lindung terletak di desa kandung kecamatan Rejotangan . Adapun obyek wisata yang dapat dinikmati adalah kesejukan , keindahan alam dan adanya sumber air yang memancar sepanjang tahun .

9. Goa Banyu .

Goa ini terletak di desa Bayu Urip kecamatan kalidawir .

10. Goa Pasir .

Goa ini terletak di desa Ngepoh kecamatan Tulungagung .

11. Goa Tledak .

Goa ini terletak di desa Ngepoh kecamatan Tulungagung .

12. Goa Landak .

Goa ini terletak di desa Ngublan kecamatan Kalidawir .

B. Obyek Wisata Budaya .

1. Candi Gilang .

Candi ini sering disebut candi Gayatri karena pada candi ini terdapat patung Gayatri .

2. Candi Cungkup .

Candi ini merupakan candi budha yang memiliki delapan archa budha .

3. Candi Dadi .

Candi ini terletak di dusun kedungjalin desa jujung .

4. Candi Asmorobangun .

Candi ini terletak di desa geger kecamatan sendang .

5. Kesenian Daerah .

- Kesenian Tiban : merupakan kesenian asli yang mengandung nilai sakral .
- Kesenian ReyokKendang Tulungagung : kesenian yang menggambarkan semangat kegotong- royongan .
- Proses memandikan keris : proses ini biasa dilakukan pada tanggal satu suro atau tahun baru jawa .
- Jaranan Sentere : tarian khas daerah yang memggambarkan mengusir makhuk halus .
- Upacara adat 1 Suro / 1 Muharam : Upacara yang dilakukan oleh masyarakat Tulungagung dengan cara memberikan sesaji yang dilemparkan di laut untuk keselamatan mereka dan ucapan terima kasih kepada Tuhan atas hasil panen .

C . Obyek Wisata Buatan .

1. Candi .

Selain termasuk obyek wisata budaya candi juga termasuk dalam obyek wisata buatan .

2. Kerajinan .

Seperti seni ukir dan pahat yang terbuat dari marmer , bordir dan tenun .

LAMPIRAN II.

Makanan khas kota Tulungagung .

1. Emping melinjo : makanan yang terbuat dari buah melinjo .
2. Lodho sego gurih :makanan yang terbuat dari nasi dan dimasak dengan santan .
3. Kerupuk rambak : makanan ringan yang terbuat dari kulit kerbau dan biasanya disajikan dengan soto atau rawon .
4. Geti : makanan yang terbuat dari wijen .
5. Jenang syabun : makanan yang terbuat dari tepung beras dan merupakan ciri khas Tulungagung .
6. Puntan pecel : makanan yang terbuat dari macam –macam sayuran yang dicampur dan diberi bumbu kacang .
7. Sate Tulungagung : sate yang memiliki bumbu khas Tulungagung yang berupa kecap .

LAMPIRAN III

Kerajinan di daerah Tulungagung

1. Marmer

Kerajinan marmer ini terdapat pada desa Gamping kecamatan Campurdarat .
Kerajinan ini telah dieksport sampai ke Hongkong , Brunei , korea , dan
Malaysia .

2. Bordir

Kerajinan bordir ini merupakan sumber mata pencaharian penduduk kota
Tulungagung .

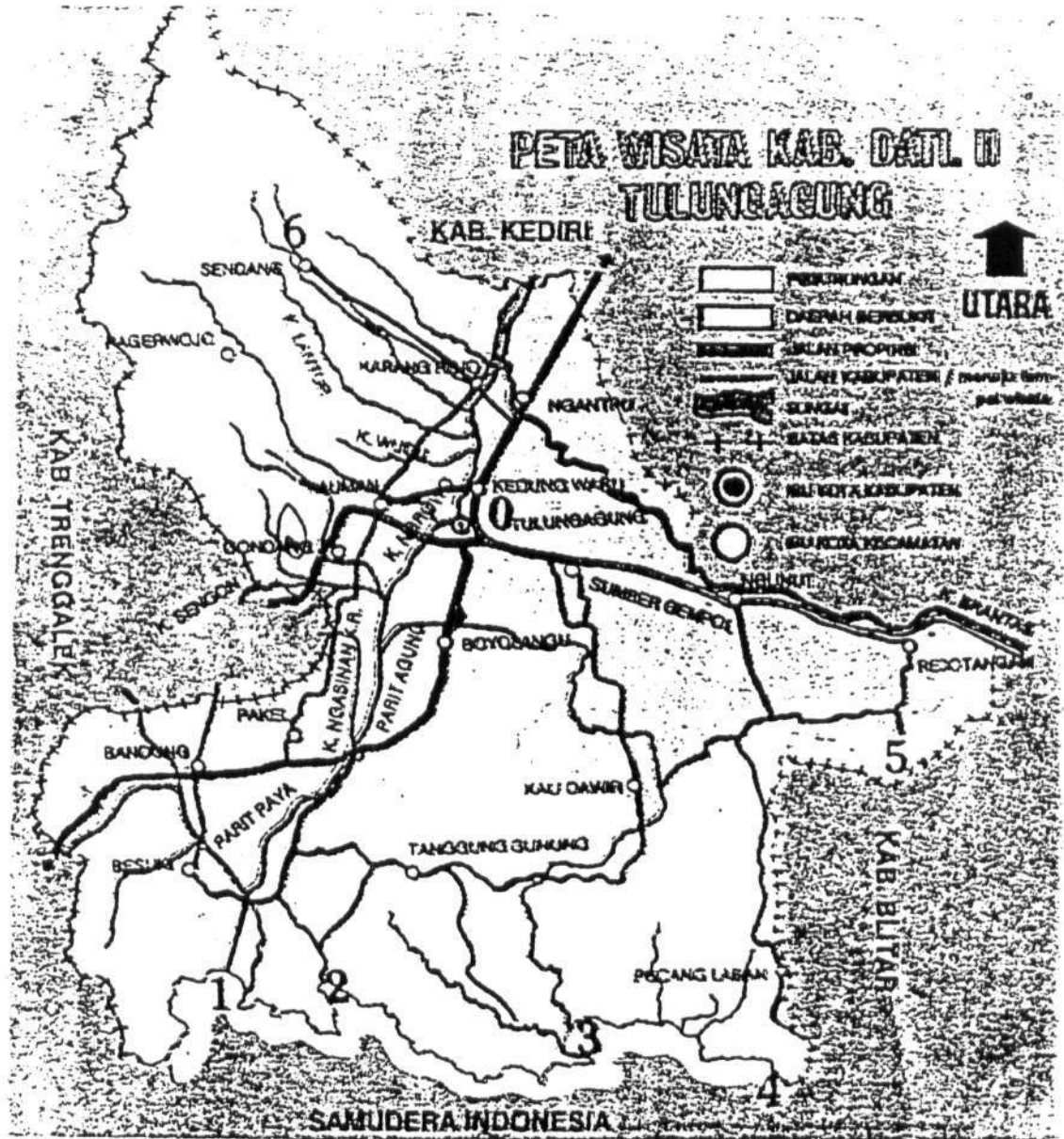
3. Tenun

Kerajinan tenun ini terdapat pada kecamatan Ngunut . Kerajinan ini juga telah
dieksport sampai ke luar negeri .

4. Batik

Kerajinan batik ini merupakan keahlian dan dijadikan sebagai mata pencaharian
penduduk kota Tulungagung .

PETA WISATA DI TULUNGAGUNG



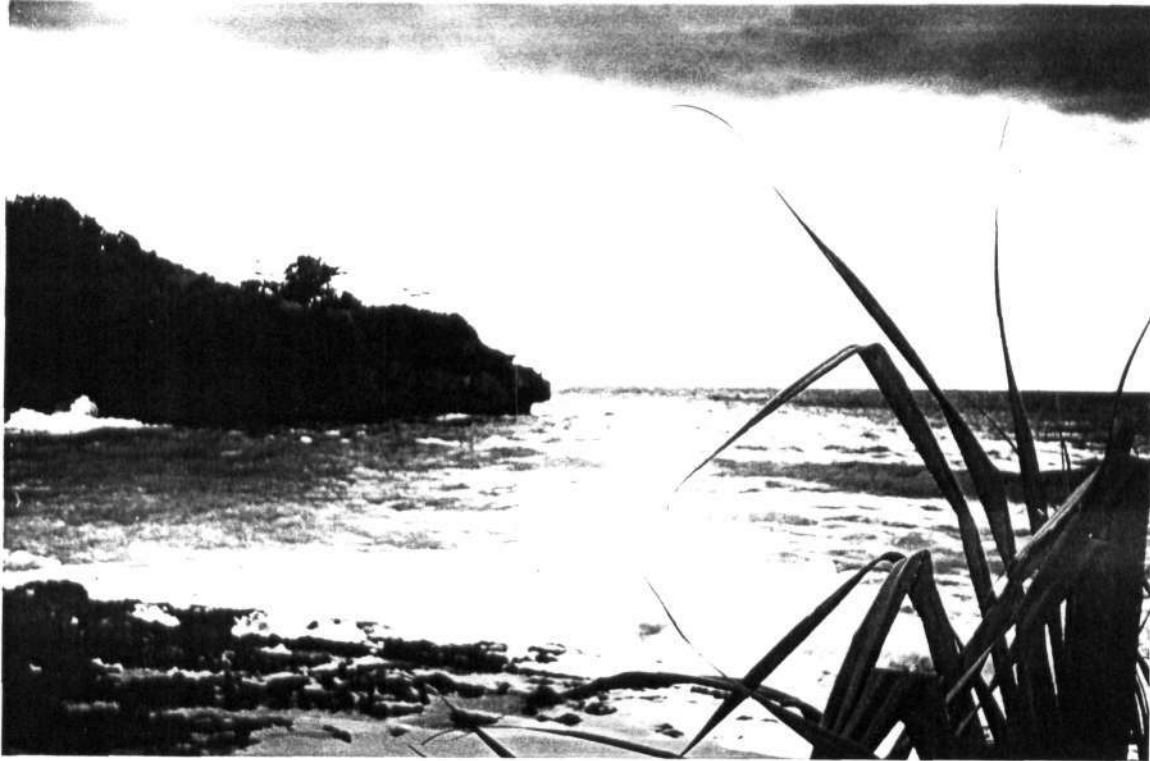
No.	DARI KOTA TULUNGAGUNG KEARAH	Km.
0.	KOTA KABUPATEN TULUNGAGUNG	0
1.	PANTAI POPOH	28
2.	PANTAI BRUMBUN	35
3.	PANTAI SINE	35
4.	PANTAI MOLANG & PANTAI PACAR	43
5.	SUMBER AIR KANDUNG	26
6.	PESANGRAHAN ARGOWILIS	24

LAMPIRAN V



Gambar 1. Pantai Molang yang terletak di desa Pucanglaban

Tulungagung



Gambar 2. Pemandangan Pantai Molang yang mempunyai potensi untuk dijadikan obyek wisata alternatif yang menarik.



Gambar 3 , 4 Pemandangan Pantai Molang yang masih alami



Gambar 5. Lokasi perkemahan yang ada di Pantai Molang .



Gambar 6. Pantai Molang yang memiliki air yang jernih dan belum terpolusi .



Gambar 7. Pantai Molang dengan keindahan pasir putihnya .



Gambar 8. Deburan ombak Pantai Molang yang cukup besar cocok untuk berolah raga air .



Gambar 9 , 10 . Pemandangan Pantai Molang pada waktu senja hari .

DENAH PERENCANAAN PENGEMBANGAN PANTAI MOLANG

