

LAMPIRAN

Lampiran 1: Kuesioner Penelitian

KUESIONER PENELITIAN

PENGARUH CELEBRITY WORSHIP TERHADAP ATTITUDE TOWARD BRAND DAN PURCHASE INTENTION; STUDI KASUS ENDORSEMENT BOY GROUP BTS TOKOPEDIA DI KALANGAN MAHASISWI UNIVERSITAS KRISTEN PETRA SURABAYA

Responden yang terhormat,

Nama saya Daniella Christina Emmanuella dan sedang menyusun penelitian dengan judul "Pengaruh Celebrity Worship Terhadap Attitude Toward Brand dan Purchase Intention ; Studi Kasus Endorsement Boy Group BTS Dikalangan Mahasiswi Fakultas Bisnis dan Ekonomi UK Petra." Penelitian ini digunakan sebagai bahan penyusunan tugas akhir pada program Marketing di Universitas Kristen Petra. Peneliti memahami waktu saudara sangatlah terbatas dan berharga, namun peneliti juga berharap kesediaan saudara untuk membantu penelitian ini dengan mengisi secara lengkap kuesioner yang terlampir. Peneliti mengucapkan terima kasih yang sebesar-besarnya atas kesediaan saudara telah meluangkan waktu untuk menjawab semua pertanyaan dalam kuesioner ini.

Hormat Saya,

Daniella Christina Emmanuella

A. Persyaratan Responden

Isilah salah satu jawaban yang sesuai dengan responden

1. Apakah anda merupakan mahasiswi aktif fakultas Bisnis dan Ekonomi UK Petra Surabaya?
 - a. Ya
 - b. Tidak (Berhenti sampai disini)
2. Apakah anda pernah melihat iklan di event Waktu Indonesia Belanja Tokopedia yang di endorse *Boy Group* BTS?
 - a. Ya (Lanjut ke pertanyaan selanjutnya)
 - b. Tidak (Berhenti sampai disini)

A. Profil Responden

1. Jurusan
 - a) Manajemen Pemasaran
 - b) Manajemen Bisnis
 - c) Manajemen Perhotelan
 - d) Manajemen Pariwisata
 - e) Manajemen Keuangan
 - f) Akuntansi Bisnis
 - g) Akuntansi Pajak
 - h) International Business Accounting
 - i) International Business Management
 - j) Design Interior
 - k) Desain Komunikasi Visual
 - l) Internasional Program in Digital Media
 - m) Ilmu Komunikasi
 - n) Pendidikan Guru Sekolah Dasar
 - o) English for Business
 - p) English for Creative Industry
 - q) Sastra Tionghoa
 - r) Teknik Elektro
 - s) Teknik Mesin
 - t) Otomotif
 - u) Teknik Informatika

- v) Sistem Informasi Bisnis
- w) International Business Engineering
- x) Teknik Industri
- y) Teknik Sipil
- z) Arsitektur

2. Usia

- a) 17-18 tahun
- b) 19-20 tahun
- c) 21-22 tahun

3. Pendapatan Perbulan

- a) <1.000.0000
- b) 1.000.000-2.000.000
- c) 3.000.000-4.000.000
- d) >4.000.000

Petunjuk Pengisian

1. Saudari diharapkan dapat memberikan jawaban yang paling sesuai dengan persepsi Saudari terhadap penelitian ini.
2. Berilah tanda (v) pada kolom pernyataan kuesioner yang sesuai dengan pilihan jawaban.
3. Pilihan Jawaban yaitu sangat setuju (SS), setuju (S), cukup setuju (CS), tidak setuju (TS) dan sangat tidak setuju (STS).
4. Atas kesediaan Saudari menjawab kuesioner ini, saya ucapkan terima kasih.

No	<i>Celebrity Worship (CW)</i>	STS	T S	CS	S	SS
1	Saya menikmati menyaksikan, membaca berita, atau mendengarkan lagu <i>boy group</i> BTS					

2	Mengikuti berita yang berkaitan dengan <i>boy group</i> BTS adalah hal yang selalu saya nantikan setiap waktu					
3	Mempelajari perjalanan hidup <i>boy group</i> BTS sangat menyenangkan bagi saya					
4	Saya suka berbicara dengan orang lain yang juga mengagumi <i>boy group</i> BTS					
5	Menyenangkan jika bisa bersama-sama dengan orang-orang yang menyukai <i>boy group</i> BTS					
6	Saya suka menyaksikan atau mendengarkan hal-hal yang berhubungan dengan <i>boy group</i> BTS ketika berada bersama banyak orang					
7	Saya memandang kesuksesan <i>boy group</i> BTS adalah kesuksesan saya juga					
8	Saya sendiri merasa gagal ketika <i>boy group</i> BTS gagal atau kehilangan kesempatan (seperti kalah dalam acara penghargaan)					
9	Jika <i>boy group</i> BTS mengalami sesuatu yang baik, saya juga merasakan hal yang sama akan terjadi pada saya					
No	<i>Attitude Toward Brand</i>	STS	TS	CS	S	SS

1	Menurut saya, Tokopedia yang direpresentasikan oleh <i>boy group</i> BTS adalah merek yang bagus					
2	Menurut saya, Tokopedia yang direpresentasikan oleh <i>boy group</i> BTS adalah merek yang produknya bermanfaat					
3	Menurut saya, Tokopedia yang direpresentasikan oleh <i>boy group</i> BTS adalah merek yang baik					
No	<i>Purchase Intention</i>	STS	TS	CS	S	SS
1	Saya cenderung akan membeli produk-produk melalui Tokopedia					
2	Saya ingin mengetahui informasi lebih banyak mengenai produk-produk di Tokopedia					
3	Saya tertarik untuk membeli produk-produk di Tokopedia					

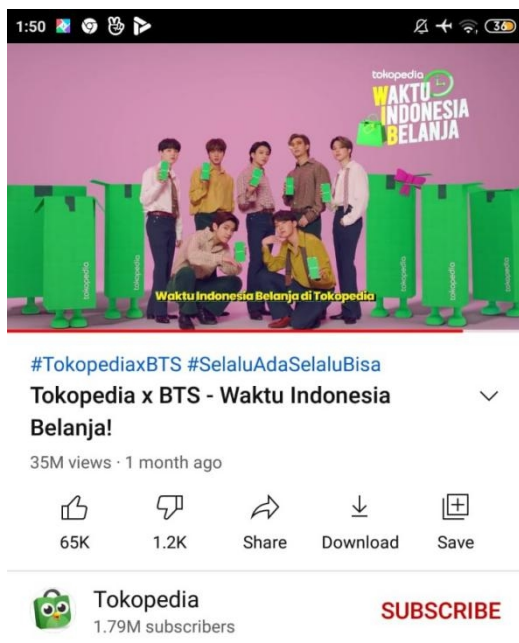
Lampiran 2: Gambar



Gambar 1.1 Waktu Indonesia Belanja x Boy Group BTS

Sumber : (Tokopedia, 2021). Tokopedia[@Tokopedia]. (2021, Maret 21). Tokopedia x BTS - Waktu Belanja Indonesia [Photograph] Instagram.

<https://www.instagram.com/p/CMrD9flhZID/?igshid=mkil4bybytir>



Gambar 1.2 Tokopedia x BTS - Waktu Indonesia Belanja

Sumber: Tokopedia. (2021, Februari 9). Tokopedia x BTS - Waktu Indonesia Belanja [Video].

YouTube. <https://youtu.be/Ya0VuKqdPjU>

Lampiran 3: Input PLS

ES1	ES2	ES3	IP1	IP2	IP3	BP1	BP2	BP3	ATB1	ATB2	ATB3	PI1	PI2	PI3	stdev
5	5	5	5	5	5	5	5	5	5	5	5	5	5	5	0
3	3	3	3	3	3	3	3	3	3	3	3	3	3	3	0
5	5	5	5	5	5	5	5	5	5	5	5	5	5	5	0
5	5	5	5	5	5	5	5	5	5	5	5	5	5	5	0
4	4	4	4	4	4	4	4	4	4	4	4	4	4	4	0
5	5	5	5	5	5	5	5	5	5	5	5	5	5	5	0
5	5	5	5	5	5	5	5	5	5	5	5	5	5	5	0
5	5	5	5	5	5	5	5	5	5	5	5	5	5	5	0
5	5	5	5	5	5	5	5	5	5	5	5	5	5	5	0
4	4	4	4	4	4	4	4	4	4	4	4	4	4	4	0
5	5	5	5	5	5	5	5	5	5	5	5	5	5	5	0

5	4	5	4	5	5	5	5	5	5	5	5	5	5	5	5	0,339934634
4	4	4	5	5	5	5	5	5	5	5	5	5	5	5	5	0,4
5	5	5	5	5	5	5	5	5	5	5	5	4	4	4	4	0,4
3	3	3	3	4	3	3	3	3	3	3	3	4	3	4	4	0,4
2	2	2	2	3	3	3	3	3	3	3	3	3	3	3	3	0,442216639

4	4	5	4	5	4	5	5	5	5	5	5	5	5	5	5	0,442216639
5	5	5	4	4	5	5	5	4	5	5	5	5	5	5	5	0,4
4	3	3	3	4	3	3	3	3	4	3	3	3	3	3	3	0,4
4	4	4	4	4	4	4	4	4	4	5	5	5	5	5	5	0,489897949
4	5	4	5	4	5	4	5	4	5	5	5	5	5	5	5	0,471404521
4	5	4	5	4	5	4	5	4	5	4	4	4	4	4	4	0,471404521
4	5	4	5	4	5	4	5	4	5	5	5	5	5	5	5	0,471404521
4	5	4	5	4	5	4	5	4	5	5	5	5	5	5	5	0,471404521
4	5	4	5	4	5	4	5	4	5	5	5	5	5	5	5	0,471404521
4	3	3	4	4	5	4	4	4	4	5	5	5	5	5	5	0,679869268
4	3	3	4	4	5	4	4	4	4	4	4	4	4	4	4	0,442216639
4	3	4	5	4	4	4	4	3	4	5	5	5	5	5	5	0,679869268
4	3	4	5	4	4	4	4	3	4	5	4	5	4	5	5	0,618241233
4	3	3	4	4	5	4	4	4	4	4	4	4	4	5	5	0,573488351
4	5	4	5	4	5	4	5	4	4	5	5	5	5	5	5	0,489897949
3	1	1	1	1	2	1	1	1	2	3	3	3	3	3	4	1,032795559
3	4	3	4	3	4	3	4	3	4	2	2	2	2	2	3	0,77172246
4	4	4	4	4	5	3	4	5	4	4	4	4	5	4	5	0,54160256
2	2	2	2	2	2	2	2	2	2	3	5	5	5	4	4	1,236482466
2	2	2	2	2	2	2	2	2	2	3	4	3	3	3	4	0,718021974

2	2	2	2	2	2	2	2	2	2	3	4	4	4	4	0,928559218	
2	2	2	2	2	2	2	2	2	2	3	4	5	4	5	4	1,146976702
2	2	2	2	2	2	2	2	2	2	3	4	5	4	5	4	1,146976702
5	4	3	4	3	4	3	3	3	3	3	4	5	4	5	4	0,748331477
4	3	2	4	3	4	3	3	3	3	3	4	5	4	5	4	0,8
4	5	4	5	4	5	4	5	4	4	4	4	5	4	5	4	0,489897949
3	2	2	2	2	2	2	2	2	3	4	4	3	3	4	4	0,8326664
3	2	2	2	2	2	2	2	2	3	4	4	3	4	5	4	0,997775303
3	2	2	2	2	2	2	2	2	3	4	4	3	4	5	4	0,997775303
3	2	2	2	2	2	2	2	2	3	4	4	3	3	4	4	0,8326664
4	3	3	2	2	3	4	3	3	3	4	4	5	4	5	4	0,884433277
4	3	3	4	3	4	3	3	2	4	3	1	1	1	1	1	1,135292424
5	5	5	4	4	5	3	4	5	4	3	4	3	4	3	4	0,77172246
4	3	3	3	3	3	2	2	2	2	3	4	4	4	4	4	0,748331477
3	4	3	5	4	5	4	5	4	4	2	2	2	2	2	2	1,143095213
3	3	3	4	4	4	3	3	3	3	4	2	2	2	2	2	0,77172246
3	2	3	3	3	4	2	2	2	3	4	2	2	2	2	2	0,711805217
4	3	3	3	2	3	2	2	2	3	4	2	2	2	2	2	0,711805217
3	4	3	5	4	5	3	4	3	4	2	2	2	2	2	2	1,045625809
3	4	3	5	4	5	3	4	3	4	5	4	3	4	3	4	0,748331477

3	4	3	5	4	5	4	5	4	4	4	3	2	4	3	0,8326664
3	2	3	3	3	2	2	2	2	4	4	5	4	5	4	1,045625809
3	2	3	3	3	2	2	2	2	4	4	4	2	3	2	0,77172246
3	2	3	3	3	2	2	2	2	4	4	4	2	3	2	0,77172246
3	2	3	3	3	2	2	2	2	4	4	4	2	3	2	0,77172246
3	2	3	3	3	2	2	2	2	4	4	4	2	3	2	0,77172246
3	2	3	3	3	2	3	3	3	5	4	4	2	3	3	0,77172246
3	2	3	3	3	2	3	3	3	5	4	4	2	3	3	0,77172246
3	2	3	3	3	2	3	3	3	5	4	4	2	3	3	0,77172246
3	2	3	3	3	2	3	3	3	5	4	4	2	3	3	0,77172246
5	4	3	4	3	4	3	3	3	2	3	2	3	4	3	0,77172246
5	4	4	4	4	3	2	3	2	3	3	3	3	3	3	0,77172246
5	3	4	4	3	4	2	3	2	3	3	3	4	4	3	0,788810638
5	4	3	5	4	5	3	3	3	3	4	3	3	4	3	0,788810638
5	4	4	4	3	4	3	3	2	4	3	3	5	4	3	0,8
5	4	4	4	3	4	3	3	2	4	3	3	5	4	3	0,8
5	3	4	3	4	4	2	2	3	4	4	4	4	4	4	0,8
5	4	4	4	3	4	3	3	2	5	4	4	5	4	4	0,805536398
5	3	4	4	4	4	3	2	3	5	5	4	4	4	4	0,805536398
5	4	4	4	3	4	3	3	2	5	4	4	5	4	3	0,8326664

5	5	5	3	3	4	3	4	5	3	4	4	5	5	5	0,8326664
4	2	2	3	3	3	2	2	3	4	4	4	4	4	4	0,8326664
5	5	5	3	3	4	3	4	5	4	5	5	5	5	3	0,853749898
5	5	4	3	4	3	3	3	3	3	3	3	5	4	5	0,853749898
2	4	4	5	4	5	4	3	4	3	4	2	4	4	4	0,853749898
2	4	4	5	4	5	4	3	4	3	4	2	4	4	4	0,853749898
2	4	4	5	4	5	4	3	4	3	4	2	4	4	4	0,853749898
5	3	4	3	2	3	2	3	2	4	4	4	4	4	3	0,869226987
5	3	4	3	2	3	2	3	2	4	4	4	4	4	3	0,869226987
5	3	4	3	2	3	2	3	2	4	4	4	4	4	3	0,869226987
4	3	3	3	3	5	3	3	2	4	4	5	3	3	2	0,869226987
4	3	3	4	4	4	2	2	2	4	4	4	3	5	3	0,879393731
4	3	2	5	4	5	3	3	3	3	4	3	3	4	2	0,879393731
2	4	4	5	4	5	3	2	3	3	4	3	4	4	4	0,879393731
4	3	2	5	5	4	4	3	4	3	5	4	5	4	3	0,884433277
4	3	4	5	4	4	3	3	2	3	2	3	4	5	3	0,884433277
4	3	3	3	4	3	2	1	2	4	4	4	3	4	4	0,909212113
3	2	3	3	3	2	3	3	3	5	4	4	2	3	1	0,928559218
3	2	3	5	4	4	3	3	2	3	2	3	4	5	3	0,928559218

5	4	3	4	4	3	4	3	2	3	2	4	5	4	5	0,942809042
3	3	3	3	3	4	2	3	3	5	4	3	5	5	5	0,952190457
1	1	1	1	1	1	1	1	1	2	1	1	3	3	4	0,956846673
2	4	4	5	4	5	3	2	3	3	4	2	4	4	4	0,956846673
5	4	4	4	4	2	3	2	4	4	3	3	5	5	5	0,979795897
3	3	3	3	3	3	3	3	3	5	5	5	5	5	5	0,979795897
4	4	4	4	4	4	4	1	2	3	4	4	5	5	4	0,997775303
5	3	2	2	4	5	2	2	4	4	4	4	4	3	3	1,019803903
1	1	1	2	2	1	1	1	1	3	3	3	3	3	4	1,032795559
3	1	1	1	1	1	1	1	2	3	3	3	2	4	3	1,032795559
1	1	1	1	1	1	1	1	1	3	3	3	2	3	4	1,045625809
4	3	2	3	3	3	2	2	2	5	5	5	4	4	3	1,0749677
4	4	4	2	3	2	3	2	3	5	5	5	4	5	4	1,0749677
2	3	2	5	4	5	3	4	3	3	2	2	5	4	4	1,083205121
5	3	4	4	4	4	4	1	1	4	4	4	3	4	4	1,087300429
4	5	3	2	3	4	3	2	3	5	5	5	5	5	4	1,087300429
4	1	2	1	2	1	2	1	1	4	3	3	1	1	3	1,095445115
4	2	3	2	3	2	2	1	2	5	4	4	4	4	3	1,095445115
4	3	2	2	3	2	2	2	3	5	5	5	3	3	2	1,123486636

3	2	2	1	1	2	1	1	1	1	4	4	4	3	3	3	1,135292424
1	1	1	1	1	1	2	2	2	2	1	1	2	4	4	4	1,146976702
3	2	3	1	2	3	4	2	2	4	5	4	3	4	5	1,146976702	
5	4	4	5	5	4	2	2	2	4	4	4	2	2	3	1,146976702	
5	5	3	2	3	4	3	2	3	5	5	5	5	5	5	1,154700538	
5	3	2	2	3	2	2	2	3	5	5	5	3	3	4	1,181336343	
4	4	4	3	3	4	1	2	3	3	4	4	5	5	1	1,192569588	
4	3	4	3	4	4	2	2	2	5	5	5	4	4	1	1,203698006	
5	2	3	2	3	2	2	1	2	5	4	4	4	4	4	1,203698006	
5	2	5	5	5	5	3	1	2	4	4	4	4	4	4	1,222020185	
5	2	5	5	5	5	3	1	2	4	4	4	4	4	3	1,236482466	
2	3	2	5	4	5	2	3	2	3	2	2	5	4	5	1,236482466	
5	2	2	2	2	3	3	1	1	5	3	5	3	3	3	1,257864151	
5	2	2	2	2	3	3	1	1	5	3	5	3	3	3	1,257864151	
5	3	4	4	3	4	1	2	1	4	4	4	4	4	1	1,275408431	
4	1	2	2	4	1	2	1	4	4	2	5	2	4	3	1,289271974	
4	2	2	2	2	2	2	1	3	5	5	5	2	2	4	1,30979218	
4	1	4	5	5	5	3	1	2	4	4	4	4	4	2	1,30979218	
5	2	5	5	5	3	1	1	3	2	4	4	3	3	4	1,349897115	

3	1	1	2	2	2	1	1	1	5	3	5	3	3	4	1,359738537
4	2	1	2	3	3	2	1	2	5	5	5	2	4	5	1,436043949
3	2	2	2	2	3	1	2	2	5	5	5	5	5	5	1,481740718
2	2	3	2	3	2	1	1	2	5	5	5	5	5	4	1,499629584
4	1	1	3	2	3	1	1	4	5	4	4	5	5	4	1,499629584
4	1	2	2	4	2	1	1	2	5	5	5	1	1	3	1,540562668
4	1	2	2	4	2	1	1	2	5	5	5	1	1	3	1,540562668
2	2	3	2	3	2	1	1	2	5	5	5	5	5	5	1,557776193
4	1	1	3	2	3	1	1	4	5	4	4	5	5	5	1,557776193
2	1	1	1	1	1	1	1	1	5	5	5	1	1	2	1,569146973
3	1	1	1	1	1	1	1	1	5	4	5	4	3	4	1,583245612
5	1	1	1	1	1	1	1	1	5	4	4	3	3	4	1,583245612
3	1	1	1	2	3	2	1	1	5	5	5	5	5	5	1,751190072
3	2	2	2	2	2	2	2	3	4	3	4	3	3	3	0,699205899

Lampiran 4: Statistik Deskriptif

Jenis Kelamin

Jenis Kelamin	Jumlah Responden	Presentase
Perempuan	152	100%

Usia Responden

Usia Responden	Jumlah Responden	Presentase
18-19	8 orang	4,8%
20-21	92 orang	63%
22-23	47 orang	32.2%
Jumlah	147 orang	100%

Pengeluaran Perbulan

Pengeluaran per bulan	Jumlah Responden	Presentase
<1.000.000	31	21,2%
1.000.000-2.000.000	76	51,7%
3.000.000-4.000.000	32	21,7%
>4.000.000	8	5,4%

Program Studi Responden

Program Studi Responden	Jumlah Responden	Persentase
Manajemen Pemasaran	45 orang	30,6%
Manajemen Bisnis	15 orang	10,2%
Manajemen Perhotelan	7 orang	4,8%
Manajemen Pariwisata	8 orang	5,4%
Manajemen Keuangan	5 orang	3,4%

Akuntansi Bisnis	7 orang	4,8%
Akuntansi Pajak	13 orang	8,8%
International Business Accounting	2 orang	1,4%
International Business Management	4 orang	2,7%
Design Interior	8 orang	5,4%
Desain Komunikasi Visual	4 orang	2,7%
Internasional Program in Digital Media	1 orang	0,7%
Ilmu Komunikasi	9 orang	6,1%
Pendidikan Guru Sekolah Dasar	5 orang	3,4%
English for Business	3 orang	2%
English for Creative Industry	2 orang	1,4%
Sastra Tionghoa	3 orang	2%
Teknik Elektro	0	0
Teknik Mesin	0	0
Otomotif	0	0
Teknik Informatika	0	0
Sistem Informasi Bisnis	2 orang	1,4%
International Business Engineering	1 orang	0,7%
Teknik Industri	1 orang	0,7%
Teknik Sipil	0	0
Arsitektur	3 orang	2%

Hasil Tanggapan Responden Terhadap *Celebrity Worship*

No	Pernyataan	Mean	Std. Dev	Keterangan
1.	Saya menikmati menyaksikan, membaca berita, atau mendengarkan lagu boy group BTS	3,762	1,007	Setuju
2.	Mengikuti berita yang berkaitan dengan boy group BTS adalah hal yang selalu saya nantikan setiap waktu	3	1,3	Netral
3.	Mempelajari perjalanan hidup boy group BTS sangat menyenangkan bagi saya	3,1	1,2	Netral
4.	Saya suka berbicara dengan orang lain yang juga mengagumi boy group BTS	3.37	1,3	Netral
5.	Menyenangkan jika bisa bersama-sama dengan orang-orang yang menyukai boy group BTS	3,293	1,089	Netral
6.	Saya suka menyaksikan atau mendengarkan hal-hal yang berhubungan dengan boy group BTS ketika berada bersama banyak orang	3,442	1,299	Netral
7.	Saya memandang kesuksesan boy group BTS adalah kesuksesan saya juga	2,8	1,2	Netral
8.	Saya sendiri merasa gagal ketika boy group BTS gagal atau kehilangan kesempatan (seperti kalah dalam acara <i>penghargaan</i>)	2,7	1,3	Netral
9.	Jika boy group BTS mengalami sesuatu yang baik, saya juga merasakan hal yang sama akan terjadi pada saya	2,9	1,1	Netral
	Rata-Rata Keseluruhan Variabel <i>Celebrity Worship</i>	3,153	1,2	Netral

Hasil Tanggapan Responden Terhadap *Attitude Toward Brand*

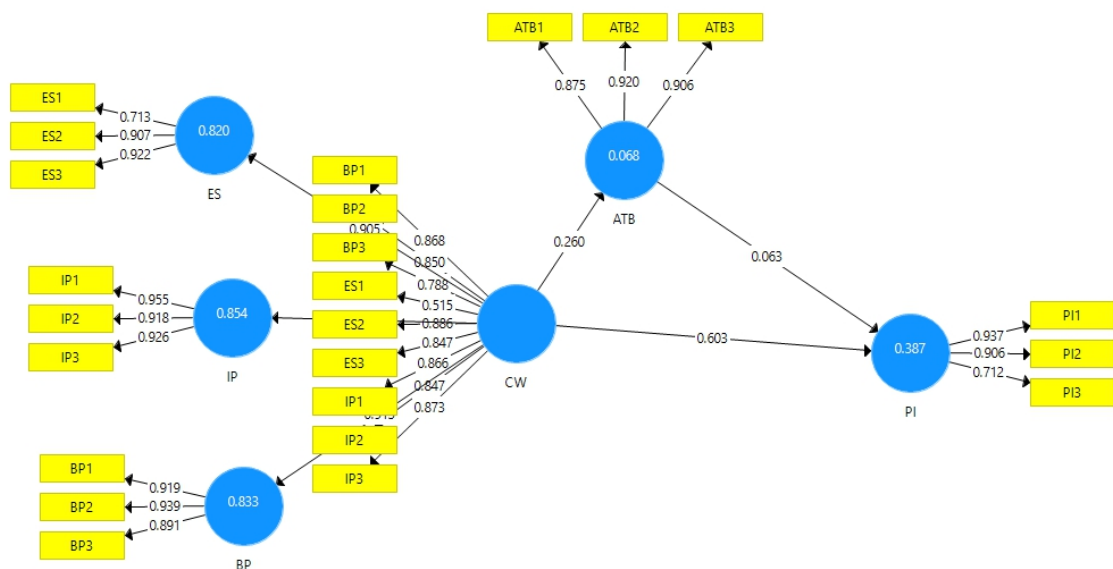
No	Pernyataan	Mean	Std. Dev	Keterangan
1	Menurut saya, Tokopedia yang direpresentasikan oleh boy group BTS adalah merek yang bagus	4,07	0,87	Sangat Setuju
2	Menurut saya, Tokopedia yang direpresentasikan oleh boy group BTS adalah merek yang produknya bermanfaat	3,95	0,95	Setuju
3	Menurut saya, Tokopedia yang direpresentasikan oleh boy group BTS adalah merek yang baik	3,95	1,02	Setuju
	Rata-Rata Keseluruhan Variabel <i>Attitude Toward Brand</i>	3,988	0,947	Setuju

Hasil Tanggapan Responden Terhadap

No	Pernyataan	Mean	Std. Dev	Keterangan
1	Saya cenderung akan membeli produk-produk melalui Tokopedia	3,721	1,159	Setuju
2	Saya ingin mengetahui informasi lebih banyak mengenai produk-produk di Tokopedia	3,911	1,029	Setuju
3	Saya tertarik untuk membeli produk-produk di Tokopedia	3,69	1,05	Setuju
	Rata-Rata Keseluruhan Variabel <i>Purchase Intention</i>	3,773	1,081	Setuju

Lampiran 5: Output PLS

Model Pengukuran PLS



Composite Reliability

	Composite Reliability
ATB	0,928
CW	0,949
PI	0,892

Uji Validitas Level Item

	ATB	BP	CW	ES	IP	PI
ATB1	0,875					
ATB2	0,920					
ATB3	0,906					

BP1		0,919				
BP2		0,939				
BP3		0,891				
ES1				0,713		
ES2			0,886			
ES3			0,847			
IP1					0,955	
IP2					0,918	
IP3					0,926	
PI1						0,937
PI2						0,906
PI3						0,712

Uji Validitas Level Kontrak

	Average Variance Extracted (AVE)
ATB	0,811
CW	0,677
PI	0,735

Cross Loading

	ATB	BP	CW	ES	IP	PI
ATB1	0,875	0,204	0,176	0,219	0,068	0,184
ATB2	0,920	0,267	0,317	0,377	0,235	0,227
ATB3	0,906	0,161	0,162	0,259	0,040	0,166
BP1	0,220	0,919	0,868	0,714	0,739	0,535
BP1	0,220	0,919	0,868	0,714	0,739	0,535

BP2	0,142	0,939	0,850	0,691	0,694	0,533
BP2	0,142	0,939	0,850	0,691	0,694	0,533
BP3	0,318	0,891	0,788	0,628	0,631	0,554
BP3	0,318	0,891	0,788	0,628	0,631	0,554
ES1	0,417	0,322	0,515	0,713	0,411	0,250
ES1	0,417	0,322	0,515	0,713	0,411	0,250
ES2	0,212	0,801	0,886	0,907	0,736	0,618
ES2	0,212	0,801	0,886	0,907	0,736	0,618
ES3	0,289	0,674	0,847	0,922	0,751	0,493
ES3	0,289	0,674	0,847	0,922	0,751	0,493
IP1	0,017	0,701	0,866	0,705	0,955	0,487
IP1	0,017	0,701	0,866	0,705	0,955	0,487
IP2	0,262	0,681	0,847	0,713	0,918	0,438
IP2	0,262	0,681	0,847	0,713	0,918	0,438
IP3	0,142	0,723	0,873	0,732	0,926	0,606
IP3	0,142	0,723	0,873	0,732	0,926	0,606
PI1	0,173	0,561	0,624	0,584	0,569	0,937
PI2	0,226	0,519	0,571	0,530	0,516	0,906
PI3	0,171	0,428	0,347	0,258	0,260	0,712

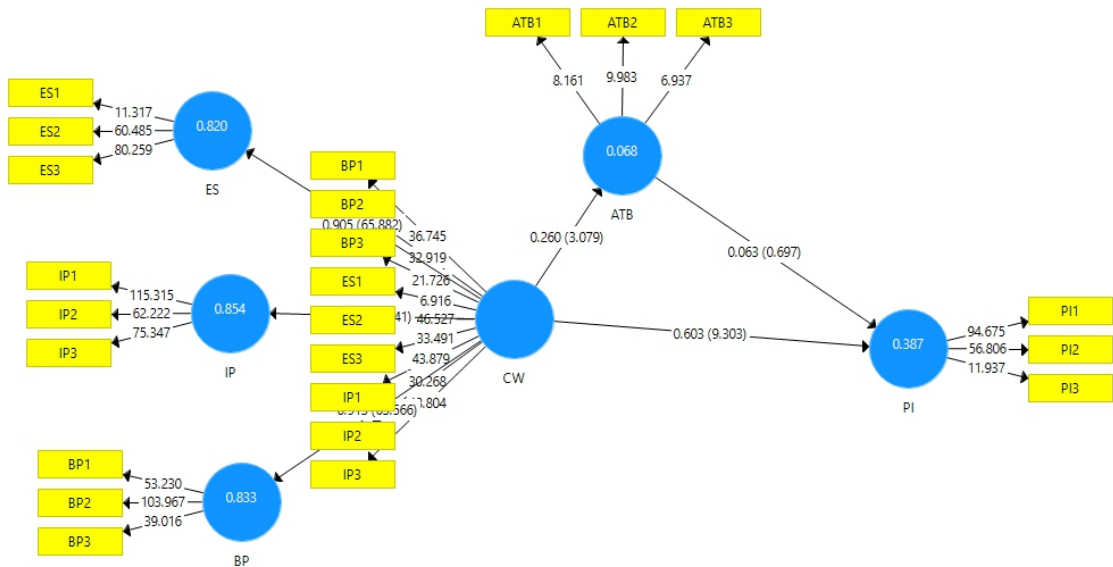
Fornell-Larcker Criterion

	ATB	CW	PI
ATB	0,900		
CW	0,260	0,823	
PI	0,220	0,619	0,857

Collinearity Statistics (VIF)

	ATB	BP	CW	ES_	IP	PI
ATB						1,073
BP						
CW	1,000	1,000		1,000	1,000	1,073
ES_						
IP						
PI						

Model Struktural PLS



Nilai Akurasi Prediktif Model

	R Square
ATB	0,068
BP	0,833
ES	0,820
IP	0,854
PI	0,387

Nilai Relevansi Prediktif Model

	Q ² (=1-SSE/SSO)
ATB	0,044
PI	0,271

Tabel Uji Hipotesis Pengaruh Langsung

	Path Coefficient	T Statistic	P Values
ATB -> PI	0,063	0,697	0,486
CW -> ATB	0,260	3,079	0,002
CW -> PI	0,603	9,303	0,000

Lampiran 6: Google Form

Section 1 of 7

SURVEY PERILAKU KONSUMEN TERHADAP PENGARUH ENDORSMENT BOY GROUP BTS

Nama saya Daniella Christina Emmanuella dan sedang menyusun penelitian dengan judul "Pengaruh Celebrity Worship Terhadap Attitude Toward Brand dan Purchase Intention ; Studi Kasus Endorsment Boy Group BTS Dikalangan Mahasiswa Fakultas Bisnis dan Ekonomi UK Petra." Penelitian ini digunakan sebagai bahan penyusunan tugas akhir pada program Marketing di Universitas Kristen Petra. Peneliti memahami waktu saudara sangatlah terbatas dan berharga, namun peneliti juga berharap kesediaan saudara untuk membantu penelitian ini dengan mengisi secara lengkap kuesioner yang terlampir. Peneliti mengucapkan terima kasih yang sebesar-besarnya atas kesediaan saudara telah meluangkan waktu untuk menjawab semua pertanyaan dalam kuesioner ini.

Hormat Saya,
Daniella Christina Emmanuella

Apakah anda merupakan mahasiswi UK Petra Surabaya? *

Ya

Tidak

Section 2 of 7

SURVEY PERILAKU KONSUMEN TERHADAP PENGARUH ENDORSMENT BOY GROUP BTS

Description (optional)

Apakah anda pernah melihat iklan di event Waktu Indonesia Belanja Tokopedia yang di endorse Boy Group BTS? (contoh seperti gambar dibawah) *



236.645 views

tokopedia BTS ingetin kamu nih, jangan lupa ada Waktu Indonesia Belanja Tokopedia setiap tanggal 25 sampai akhir bulan... more

Ya

Tidak

Section 3 of 7

Profil Responden

Description (optional)

Jurusan *

1. Manajemen Pemasaran
2. Manajemen Bisnis
3. Manajemen Perhotelan
4. Manajemen Periklakan
5. Manajemen Keuangan
6. Akuntansi Bisnis
7. Akuntansi Pajak
8. Internasional Business Accounting (IBACC)
9. Internasional Business Management (IBM)
10. Desain Interlor
11. Desain Komunikasi Visual
12. Internasional Program in Digital Media
13. Ilmu Komunikasi
14. Pendidikan Guru Sekolah Dasar
15. English for Business
16. English for Creative Industry
17. Sastra Tionghoa
18. Teknik Elektro
19. Teknik Mesin
20. Otomotif
21. Teknik Informatika
22. Sistem Informasi Bisnis
23. International Business Engineering
24. Teknik Industri
25. Teknik Sipil
26. Arsitektur

Usia

18-19

20-21

22-23

Pengeluaran per bulan *

<1.000.000

1.000.000-2.000.000

3.000.000-4.000.000

>4.000.000

After section 2 Continue to next section

Section 4 of 7

PETUNJUK PENGISIAN KUESIONER

Mohon memilih satu jawaban dengan opsi sebagai berikut:

1. Sangat Tidak Setuju (STS)
2. Tidak Setuju (TS)
3. Netral (N)
4. Setuju (S)
5. Sangat Setuju (SS)

After section 4 Continue to next section

Section 3 of 7

BAGIAN 1

Description (optional)

Saya menikmati menyaksikan, membaca berita, atau mendengarkan lagu boy group BTS *

1 2 3 4 5

Sangat Tidak Setuju Sangat Setuju

Mengikuti berita yang berkaitan dengan boy group BTS adalah hal yang selalu saya nantikan setiap waktu *

1 2 3 4 5

Sangat Tidak Setuju Sangat Setuju

Mempelajari perjalanan hidup boy group BTS sangat menyenangkan bagi saya *

1 2 3 4 5

Sangat Tidak Setuju Sangat Setuju

Saya suka berbicara dengan orang lain yang juga mengagumi boy group BTS *

1 2 3 4 5

Sangat Tidak Setuju Sangat Setuju

Menyenangkan jika bisa bersama-sama dengan orang-orang yang menyukai boy group BTS *

1 2 3 4 5

Sangat Tidak Setuju Sangat Setuju

Saya suka menyaksikan atau mendengarkan hal-hal yang berhubungan dengan boy group BTS ketika berada bersama banyak orang *

1 2 3 4 5

Sangat Tidak Setuju Sangat Setuju

Saya memandang kesuksesan boy group BTS adalah kesuksesan saya juga *

1 2 3 4 5

Sangat Tidak Setuju Sangat Setuju

Saya sendiri merasa gagal ketika boy group BTS gagal atau kehilangan kesempatan (seperti kalah dalam acara penghargaan) *

1 2 3 4 5

Sangat Tidak Setuju Sangat Setuju

Jika boy group BTS mengalami sesuatu yang baik, saya juga merasakan hal yang sama akan terjadi pada saya *

1 2 3 4 5

Sangat Tidak Setuju Sangat Setuju

BAGIAN 2 ✖ ⋮

Description (optional)

Menurut saya, Tokopedia yang direpresentasikan oleh boy group BTS adalah merek yang bagus *

1 2 3 4 5

Sangat Tidak Setuju Sangat Setuju

Menurut saya, Tokopedia yang direpresentasikan oleh boy group BTS adalah merek yang produknya bermanfaat *

1 2 3 4 5

Sangat Tidak Setuju Sangat Setuju

Menurut saya, Tokopedia yang direpresentasikan oleh boy group BTS adalah merek yang baik *

1 2 3 4 5

Sangat Tidak Setuju Sangat Setuju

After section 6 Continue to next section ➔

Section 7 of 7

BAGIAN 3 ✖ ⋮

Description (optional)

Saya cenderung akan membeli produk-produk melalui Tokopedia *

1 2 3 4 5

Sangat Tidak Setuju Sangat Setuju

Saya ingin mengetahui informasi lebih banyak mengenai produk-produk di Tokopedia *

1 2 3 4 5

Sangat Tidak Setuju Sangat Setuju

Saya tertarik untuk membeli produk-produk di Tokopedia *

1 2 3 4 5

Sangat Tidak Setuju Sangat Setuju