

## 4. DESKRIPSI OBJEK SEJENIS

### 4.1. Agro Tawon Rimba Raya

Lokasi : Jalan Dr. Wahidin 8 Desa Bedali, Kecamatan Lawang, Kabupaten Malang.



Gambar 4.1 Tapak Depan

Sumber: Foto Pribadi

Sebagai tempat untuk memelihara dan mengembangkan tawon atau lebah madu, Agro Tawon Rimba Raya menjadi salah satu destinasi wisata yang cukup menarik. Wisatawan tidak dipungut biaya untuk memasuki area peternakan tawon madu ini, namun jika ingin mengambil madu langsung dari sarangnya, baru dikenakan biaya. Banyak hal yang bisa dilakukan oleh pengunjung, mulai dari mengambil madu dan hasil produksi lebah madu lainnya, mengikuti presentasi tentang peternakan lebah, hingga wisata outbound. Ya, benar sekali, selain berfungsi sebagai tempat rekreasi, Agro Tawon Rimba Raya juga menyediakan sarana wisata edukasi bagi para pengunjungnya. Selain itu, juga tersedia berbagai

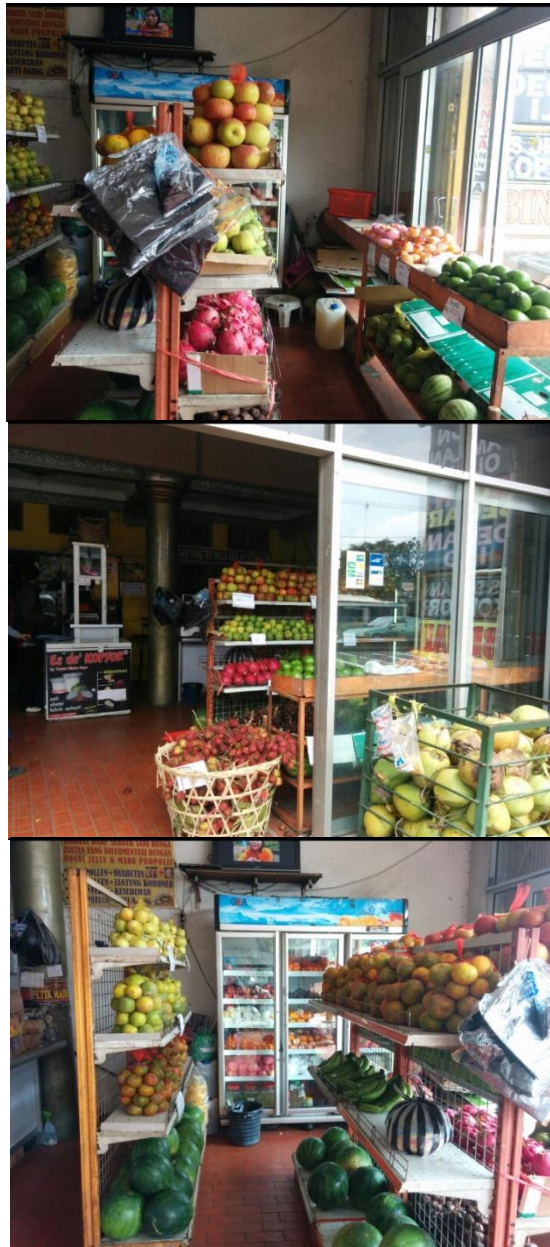
fasilitas outbound untuk memberikan alternatif kegiatan yang lebih bervariasi, sehingga pengunjung tidak akan jenuh berada di lokasi wisata.

Agro Tawon Rimba Raya berada di sebuah lembah yang sangat eksotis. Di kanan kiri jalan masuk terdapat beberapa kota pemeliharaan lebah, dimana suara desing ribuan tawon akan mengiringi langkah pengunjung. Di bagian tengah lembah terdapat area mendatar, dimana pada area tersebut terdapat ratusan kotak berisi lebah. Di lokasi inilah biasanya pemandu memberikan penjelasan dan informasi mengenai lebah, baik pola hidup, teknis peternakan, hingga proses pemanenan hasil. Area Agro Tawon Rimba Raya juga memiliki kebun seluas kurang lebih tiga hektare, berisi beberapa jenis tanaman, seperti anggrek, randu, sengon, kelengkeng, jojoba, dan kayu putih. Tanaman tersebut pada saat berbunga akan menjadi konsumsi utama lebah madu di sekitar peternakan.

Selain panen madu langsung dari sarangnya, wisatawan juga bisa membeli langsung madu yang sudah siap, atau menjajal nikmatnya sarang lebah yang bisa dimakan langsung. Harga sarang lebah juga cukup terjangkau, sekitar Rp 10.000 untuk ukuran 4x4 cm. Selain itu, wisatawan juga bisa menikmati aneka minuman berbahan dasar madu, seperti es madu, jus jambu madu, atau membeli produk-produk lain yang dihasilkan lebah. Bagi yang ingin mencoba sensasi apitherapy atau pengobatan menggunakan sengat lebah, di Agro Tawon Rimba Raya juga tersedia layanan tersebut. Lebih seru lagi, tempat wisata ini juga telah dilengkapi berbagai fasilitas pendukung bagi wisatawan, mulai dari area parkir luas, tempat bermain, hingga cafetaria. Bagi pengunjung yang menyukai permainan outbound, Agro Tawon Rimba Raya menyediakan fasilitas untuk kegiatan outbound. Jadi liburan Anda ke tempat wisata ini terasa lebih puas dan benar-benar menyegarkan pikiran.

Agro Tawon Rimba Raya setidaknya membudidayakan tiga jenis lebah Apis Melilfira dari Australia, lebah lokal Acerana, dan lebah kecil Trigond. Dari ketiga jenis lebah tersebut Apis Melilfira merupakan lebah paling produktif, menghasilkan madu paling banyak, karena tubuhnya lebih besar dibanding kedua jenis lebah lain. Meskipun peternakan ini memiliki tiga jenis lebah berbeda, namun kualitas madu yang dihasilkan tidak jauh berbeda, tergantung pada jenis tanaman yang menjadi pakan utama dan kandungan enzimnya. Melihat

peternakan lebah madu di Agro Tawon Rimba Raya, ternyata lebah tidak hanya memproduksi madu saja, tetapi juga tiga produk lain yang harganya cukup mahal, yaitu royal jelly, bee pollen, dan propolis.



Gambar 4.2 Tapak dalam toko

Sumber: Foto Pribadi

#### 4.2. Big Bee Farm Pattaya

Lokasi: 41/10 Moo.3 Pattaya-Chonburi Rd T.Nongplalai A.Banglamung  
Chonburi 20150 Thailand

E-mail: [bigbeeclinic@hotmail.com](mailto:bigbeeclinic@hotmail.com)

[info@bigbeeclinic.com](mailto:info@bigbeeclinic.com)

Sama halnya dengan di lokasi sebelumnya, disini pengunjung diajak berjalan mengelilingi peternakan lebah. Disini pengunjung juga dapat mencicipi berbagai macam jenis madu yang ada. Untuk pengunjung yang ingin mengetahui lebih banyak tentang madu, pengunjung akan diajak memasuki suatu ruangan semacam ruang kelas, dan disana pengunjung akan diberikan informasi lebih lanjut soal madu. Selain itu disini juga disediakan toko yang menjual berbagai macam produk olahan madu, mulai dari makanan, minuman, sampai dengan perawatan tubuh.



Gambar 4.3 Gambar Tapak Big Bee Farm

Sumber : [www.bigbeefarm.com](http://www.bigbeefarm.com)



Gambar 4.4 Gambar Tapak Big Bee Farm

Sumber : [www.bigbeefarm.com](http://www.bigbeefarm.com)



Gambar 4.5 Foto salah satu pengunjung pada Big Bee Farm

Sumber : [www.bigbeefarm.com](http://www.bigbeefarm.com)

### 4.3 Gretchen Bee Ranch

Gift and Gourment

751 North Austin Street

(830) 379-1242

Di lokasi ini, pengunjung diajak berkeliling peternakan lebah, dan disini pengunjung dapat mencoba langsung proses pemanenan madu. Disini pengunjung diberi pelatihan tentang proses beternak lebah, proses pemanenan madu, sampai dengan proses pembuatan lilin dari sarang lebah. Selain itu disini juga dijual berbagai macam madu dan juga lilin yang terbuat dari sarang lebah.



Gambar 4.6 Pelatihan tentang madu

Sumber : [www.gretchenbeeranch.com](http://www.gretchenbeeranch.com)



Gambar 4.7 Produk yang dijual  
Sumber : [www.gretchenbeeranch.com](http://www.gretchenbeeranch.com)



Gambar 4.8 Kemasan madu aneka ukuran  
Sumber : [www.gretchenbeeranch.com](http://www.gretchenbeeranch.com)



Gambar 4.9 Proses pembuatan lilin dari sarang lebah

Sumber : [www.gretchenbeeranch.com](http://www.gretchenbeeranch.com)



Gambar 4.10 Tampak dalam toko  
Sumber : [www.gretchenbeeranch.com](http://www.gretchenbeeranch.com)