

**Lampiran 1 : Besaran ruang (sesuai hasil desain)**

Fasilitas Utama					
No	Nama Ruang	Standart	Kapasitas	Luas (m2)	
				Standart	Desain
1	Museum	5.85 m2/org (1-2kain)	50	292.5	409.4
	R. Pamer Zona Budaya	5.85 m2/org (1-2kain)			
	R. Pamer Zona Teknik	5.85 m2/org (1-2kain)	50	292.5	309.1
	R. Pamer Zona Filosofi	5.85 m2/org (1-2kain)	100 kain	279	319.4
	R. Pamer Zona Variasi	5.85 m2/org (1-2kain)	100 kain	279	403.7
2	Galeri	5.85 m2/org (1-2kain)	100 kain	279	355
3	Peraga	6.25 m2/ 4org	32 org	50	123.7
	R. Sketsa		30 org	84	149
	R. Mencanting	14 m2/5org			223
	R. Nglorot & pewarnaan Area Pengeringan			25	60.5
Luas (m2) =					2352.8
Foyer dan lounge =					472.4
Total Luas Fasilitas Servis =					2825.2

Fasilitas Pelengkap					
No	Nama Ruang	Standart	Kapasitas	Luas (m2)	
				Standart	Desain
1	Lobby	1 m2/org	80 org	80	113.04
2	Tempat Penitipan Brg			25	24
3	Loket	5 m2/org	2 org	10	22.6
4	Toko Souvenir			64	102.2
5	R. Diskusi		80 org	100	164.7
6	Hall seminar	1 m2/org	80 org	80	102.2
7	R. Seminar		80 org	100	102.2
8	Café	20% x R.Makan	1 unit	34.84	61.1
	Dapur café			10	10.9
	Gudang			48	61
	R. Ganti Fashion show			30	37.3
	Panggung fashion show			174	253.8
	R. Makan (meja 4 org)	8.7 m2/unit	20 unit		
9	Perpustakaan			12	32.4
	Resepsionis			20	20.2
	R. Loker			46	78.8
	R. Baca	2.3 m2/org	20 org	34.5	53
	R. Baca Majalah	2.3 m2/org	15 org	21.6	76.4
	R. Rak buku	3.6 m2/rak	6 rak	12	30.4
	Kantor				
Luas (m2) =					1346.24
Total Luas Fasilitas Pelengkap =					1346.24

**Lampiran 1 : Besaran ruang (sesuai hasil desain) (sambungan)**

Fasilitas Penunjang					
No	Nama Ruang	Standart	Kapasitas	Luas (m2)	
				Standart	Desain
1	R. Penerimaan Barang			40	47.8
2	R. Konservasi			64	68.5
3	R. Penyimpanan Kain			40	43.5
4	Gudang Konservasi			16	16.2
5	Gudang Perawatan Pameran			12	10.8
				Luas (m2) =	186.8
				Total Luas Fasilitas Penunjang =	186.8

Fasilitas Servis					
No	Nama Ruang	Standart	Kapasitas	Luas (m2)	
				Standart	Desain
1	R. PLN			6	24.9
2	R. Trafo			12	
3	R. Genset			40	41.6
4	R. Pompa			12	14.3
5	R. Panel			12	10
6	R. CCTV			16	68.3
7	Toilet Pengelola	3 m2/ruang	6 ruang	18	20.9
8	Toilet Pengunjung Pria				51.8
	WC	1.5 m2/unit	7 unit	10.5	
	Urinoir	0.4 m2/unit	6 unit	2.4	
	Wastafel	0.54 m2/unit	6 unit	3.24	
9	Toilet Pengunjung wanita				57.5
	WC	1.5 m2/unit	12 unit	18	
	Wastafel	0.54 m2/unit	8 unit	4.32	
				Luas (m2) =	289.3
				Selasar =	38.2
				Total Luas Fasilitas Servis =	327.5

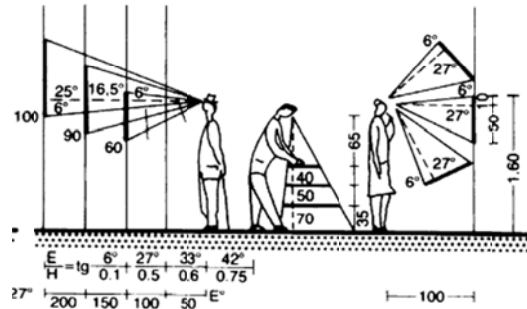
**Lampiran 1 : Besaran ruang (sesuai hasil desain) (sambungan)**

Fasilitas Pengelola					
No	Nama Ruang	Standart	Kapasitas	Luas (m2)	
				Standart	Desain
1	R. Direktur	16 m2/org	1 org	16	15
2	R. Manager	6 m2/org	2 org	12	16
3	R. Kurator	2 m2/org	5 org	10	29.8
4	R. Konservator	2 m2/org	8 org	16	41.2
5	R. Tata Usaha	2 m2/org	13 org	26	61.8
6	R. Rapat	2 m2/org	9 org	18	50.6
7	R. Tunggu Tamu	2 m2/org	6 org	12	16.6
8	R. Arsip	10 m2/org		10	16
9	R. Loker	0.3 m2/org	30 org	9	10.9
10	Pantry Karyawan			16	
11	Gudang			10	17.3
				Luas (m2) =	275.2
				Foyer dan selasar =	336.5
				<b>Total Luas Fasilitas Pengelola =</b>	<b>611.7</b>

Rekapitulasi Total Luasan		
Fasilitas Utama	2825.2	m2
Fasilitas Pelengkap	1346.24	m2
Fasilitas Penunjang	186.8	m2
Fasilitas Servis	327.5	m2
Fasilitas Pengelola	611.7	m2
<b>Total Luas Bangunan</b>	<b>5297.44</b>	<b>m2</b>

## Lampiran 2 : Studi ruang

Studi ruang pameran adalah sebagai berikut :



Studi jarak pandang dan sudut pandang mata terhadap obyek pameran

Jarak pandang yang sesuai dengan proyek galeri ini adalah 1,5 m di depan benda pameran serta letak benda pameran yang berada di atas sebuah meja dengan ketinggian 0,4 m dari mata pengunjung saat menunduk. Sedangkan jarak antar pengunjung yang saling membelakangi adalah 0,75 m.

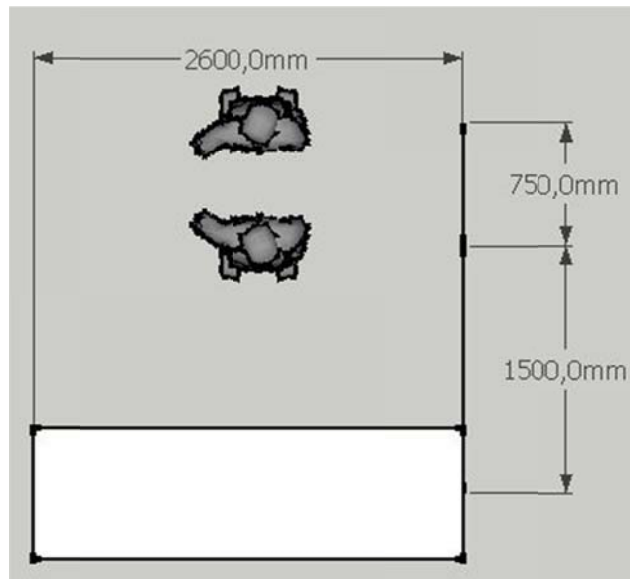
Berdasarkan studi banding terhadap bangunan dengan fungsi serupa, ada beberapa cara penataan barang pameran dengan ukuran media pameran yang berbeda-beda (gambar dilihat pada lampiran). Untuk perhitungan besaran ruang pada galeri ini, dipakai ukuran media pameran ± 2,6 m x 0,8 m x 2,2 m, seperti pada gambar di berikut ini.

## Lampiran 2 : Studi ruang (sambungan)



Contoh media pameran (lemari) yang dipilih untuk asumsi perhitungan besaran ruang

Sehingga diperoleh besaran ruang pameran per orang dengan daya tampung 2 lembar kain batik per lemari sebagai berikut:



Studi asumsi besaran ruang pameran per orang

Besar ruang pameran per orang adalah  $2,6 \text{ m} \times 2,25 \text{ m} = 5,85 \text{ m}^2$ .

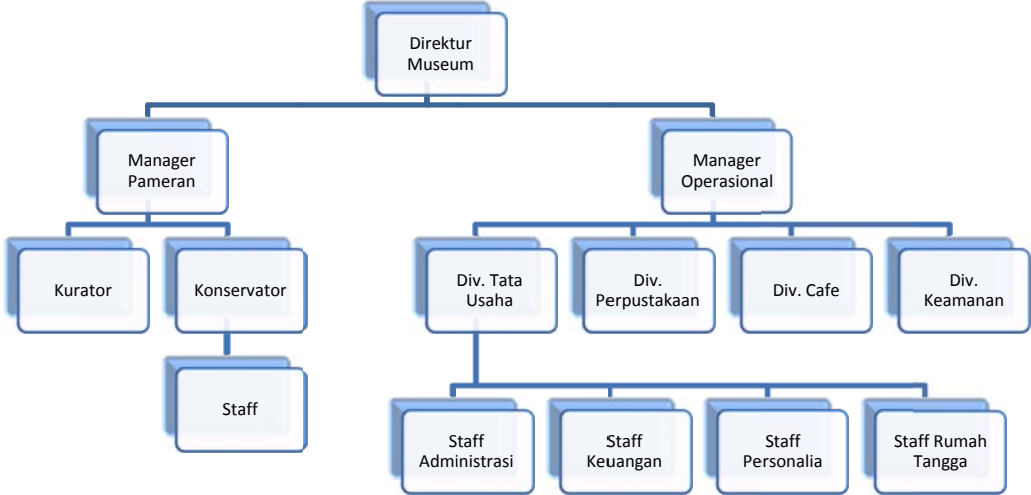
### **Lampiran 3 : Perhitungan perkiraan jumlah pengunjung**

Berdasarkan data jumlah pengunjung museum yang diperoleh dari website <http://kppo.bappenas.go.id> sebagai pembandingan, jumlah pengunjung Museum Pahlawan di Surabaya tahun 2008 adalah 145.000 dalam setahun, sehingga bila dihitung per hari, pengunjung museum mencapai  $\pm 400$  orang per hari.

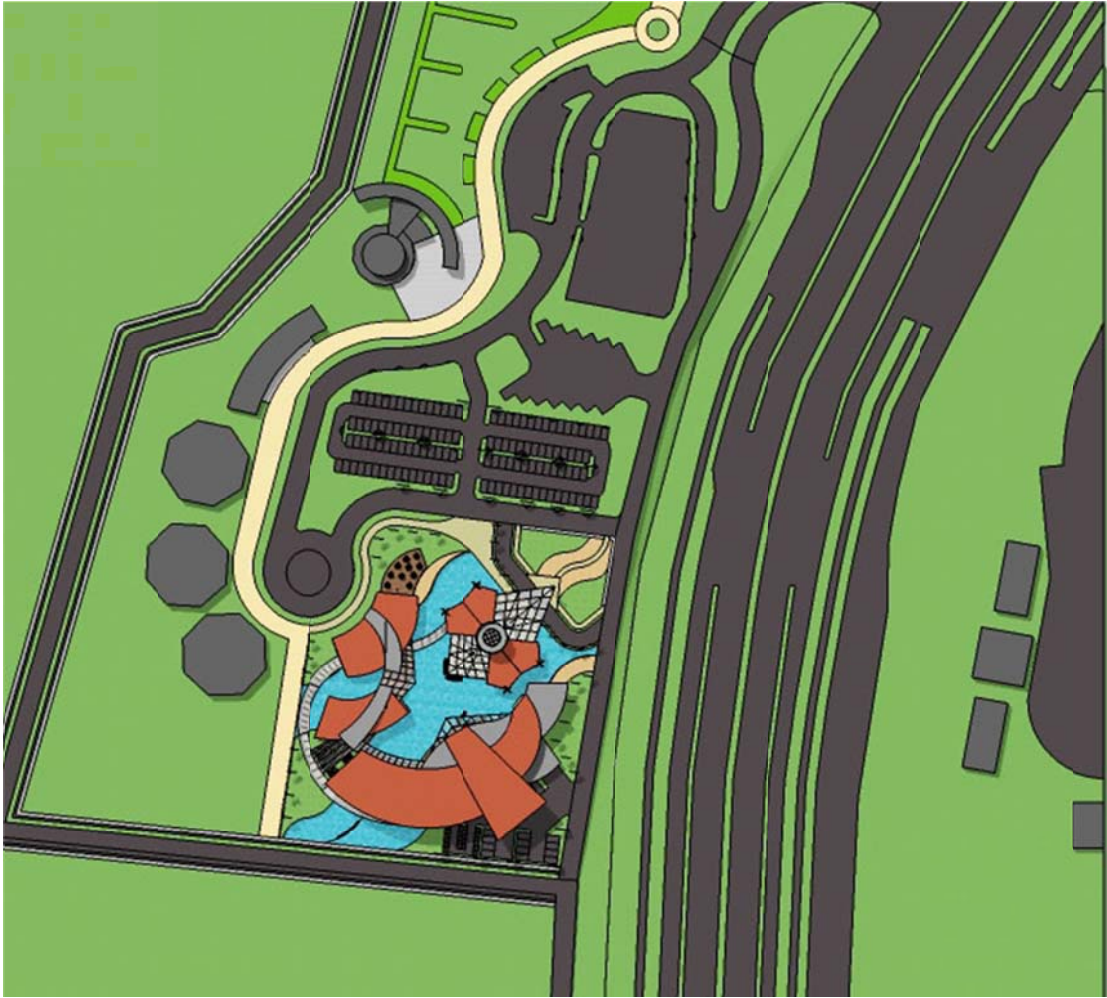
Sedangkan jumlah pengunjung Museum Tekstil di Jakarta tercatat jumlah pengunjung tahun 2008 adalah 27.931, sehingga per harinya mencapai  $\pm 76$  orang per hari.

Berdasarkan studi banding tersebut diasumsikan target pengunjung pada proyek galeri ini adalah  $\pm 250$  orang per hari dengan jam kunjung museum mulai pukul 09.00-17.00 WIB, sehingga jumlah pengunjung mencapai  $\pm 30$  orang per jam. Bila pada masa liburan, diasumsikan pengunjung meningkat sebanyak 20% (berdasarkan artikel yang diperoleh dari <http://www.radiokotabatik.net/2011/12/jumlah-pengunjung-museum-batik.html>), sehingga target jumlah pengunjung menjadi  **$\pm 40$  orang per jam**

**Lampiran 4 : Skema struktur organisasi**

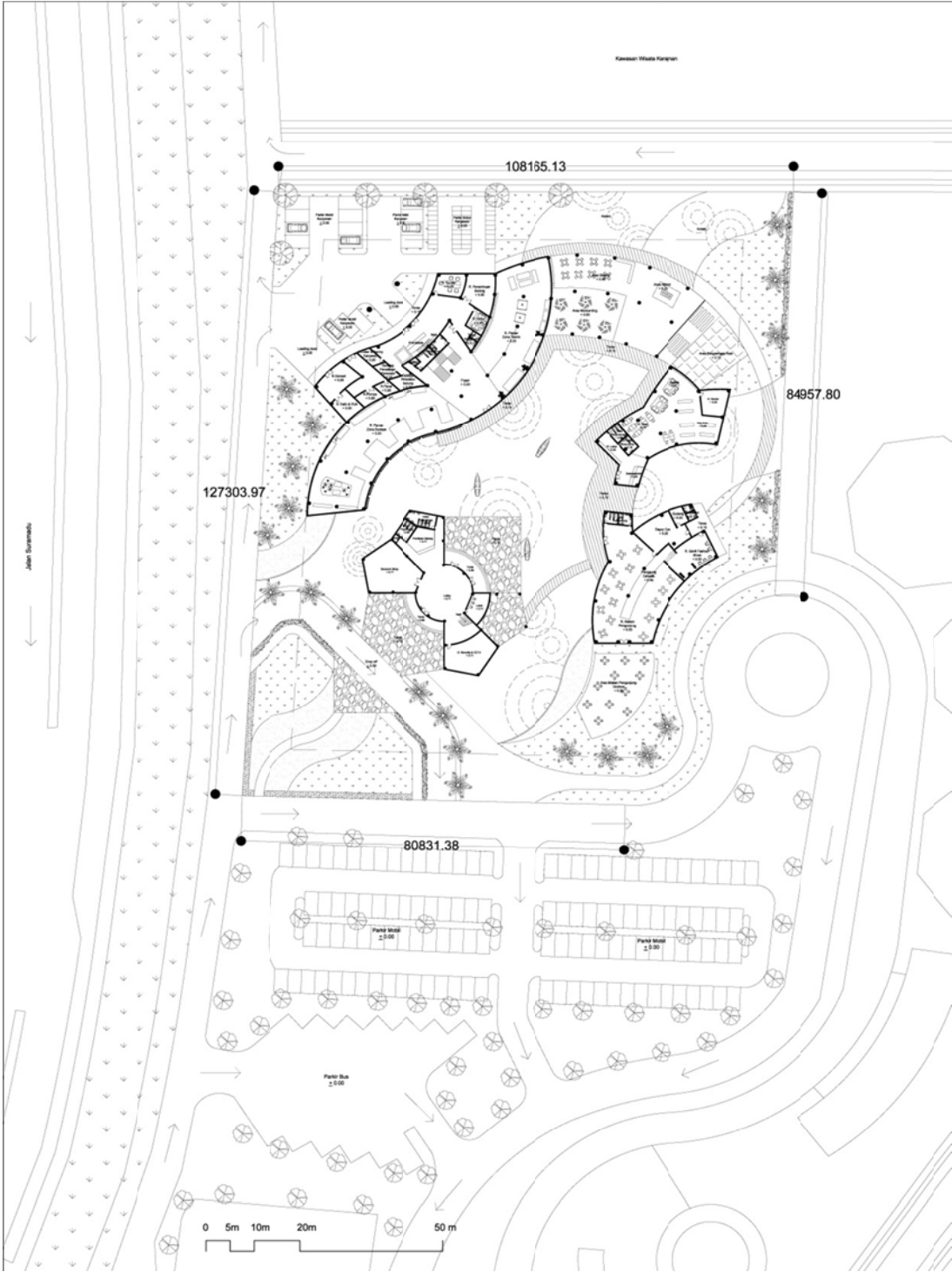


**Lampiran 5 : Gambar perancangan**



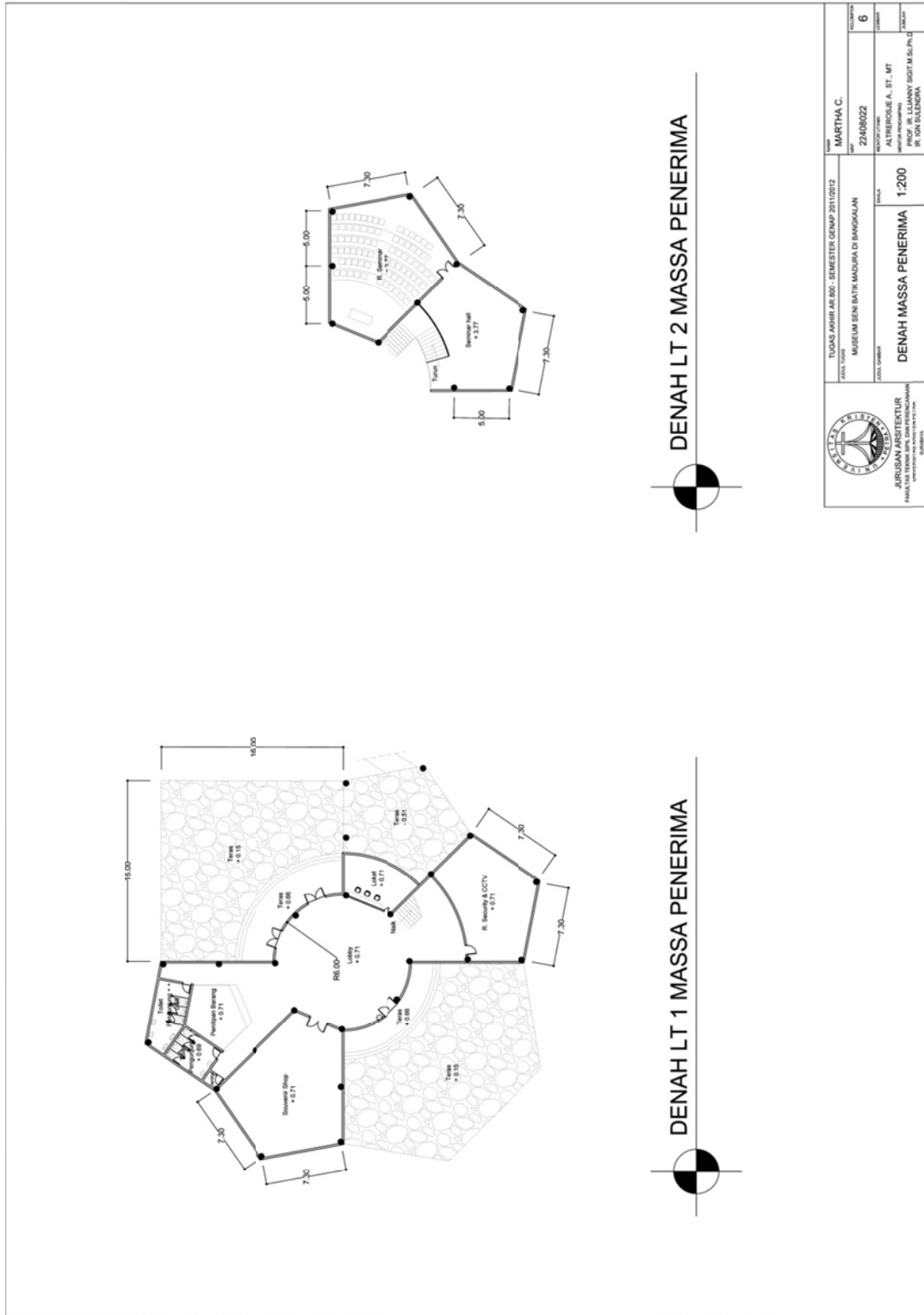
**Site Plan**

**Lampiran 5 : Gambar perancangan (sambungan)**



**Layout Plan**

Lampiran 5 : Gambar perancangan (sambungan)

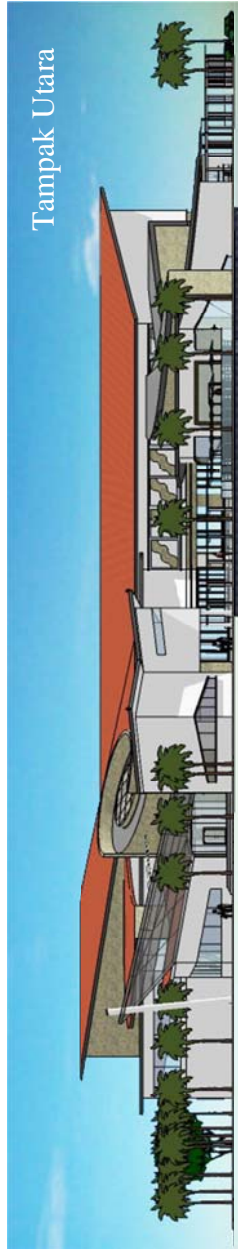


<p>JURUSAN ARSITEKTUR FAKULTAS TEKNIK SIPIL DAN PERENCANAAN BOJONEgara</p>	TUJUAN AKHIR: AR 601 - SEMESTER GENAP 2011/2012 JENJUR: TUGAS MUSEUM SENI BATAK MADURA DI BANGALAN	NAMA: MARTHA C. NIM: 22108022	NO. DAFTAR: 6 LEMBAR:
	NAMA: DENAH MASSA PENERIMA SKALA: 1:200	DOSEN PEMBIMBING: PROF. DR. LUANNY SOTIM, S.P., D. DR. ION SULENDRA	NAMA:





Lampiran 5 : Gambar peracangan (sambungan)





Lampiran 6 : Foto maket

